



Universidad del sureste
Campus Comitán
Medicina Humana

Microanatomía

1° "A"

**Xóchitl Monserrath Jiménez del Agua
y Culebro.**

Cráneo, columna y pares craneales

Diego Rolando Martínez Guillen

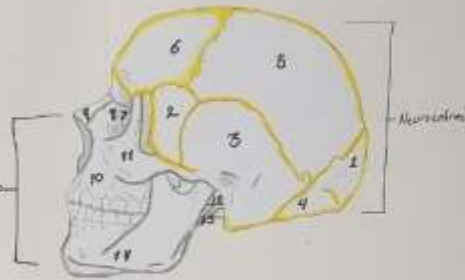
Comitán de Domínguez Chiapas a 05 abril de 2022

CRÁNEO



TEJIDO

El tejido óseo se origina en general, a partir del mesodermo y del ectomesenquima. La formación de los huesos planos del cráneo e irregulares de la cara se desarrollan del ectomesenquima, proveniente de las Crestas neurales. Su diferenciación es directa, membranosa, o primaria, ya que de este epitelio se forma tejido óseo sin pasar por etapa intermedia de cartilago. Esta forma de desarrollo óseo se presenta en la mayoría de los huesos del esqueleto de la cabeza ósea.



PARES CRANEALES



- 1- Nervio Olfatorio (I Par) - Sensitivo
- 2- Nervio Optico (II Par) - Sensitivo
- 3- Nervio Oculomotor (III Par) - motor
- 4- Nervio Troclear (IV Par) - motor
- 5- Nervio Trigémino (V Par) - Mixto
- 6- Nervio abducens (VI Par) - motor
- 7- Nervio facial (VII Par) - Mixto
- 8- Nervio Vestibulococlear (VIII Par) - Sensitivo
- 9- Nervio Glosofaríngeo (IX Par) - Mixto
- 10- Nervio Vago = Neumogástrico (X Par) - Mixto
- 11- Nervio Accesorio (XI Par) - Motor
- 12- Nervio Hipogloso (XII Par) - Motor

NEUROCRÁNEO

- 1- Occipital
- 2- Esfenoides
- 3- Esfenas
- 4- Mastoideas
- 5- Parietal
- 6- Frontal

VISEROCRÁNEO

- 7- Esnomas
- 8- Lacrimales
- 9- Vomer
- 10- maxilar
- 11- cigomático
- 12- Porción timpánica
- 13- Estribo de los temporales
- 14- Mandíbula



• **Cervical:** Hueso en la base del cráneo cerca de la columna vertebral. En el cuello se veen de forma lumbar, como condemas y condemas.

• **Región Cervical:** Lombr de siete vertebrae. Sus articulaciones intervienen en los movimientos de cuello y la cabeza. Sus huesos blancos funcionales son frecuentes.

• **Región Torácica:** Forma el esqueleto axial de cuello y del dorso. Entre sus funciones está proteger la médula espinal y las raíces nerviosas que emergen de ella. Soportar el peso y su peso.

• **Región Lumbar:** Ante base de la escápula, es la tercera región principal de la columna. La mayoría tiene cinco huesos o vertebrae = la columna lumbar, a pesar de que es común tener seis.

• **Región Sacra:** Está en la parte inferior de la columna vertebral y está ubicada entre el quinto segmento de la columna lumbar y el cocix. El sacro es un hueso con forma triangular que tiene cinco Sacrosomas y cinco sacrosomas.

• **Cocix:** Es la parte más baja de la columna vertebral. Representa un tubo cartilaginoso y consta de tres o más huesos pequeños fusionados.

• **Médula Espinal:** Corre por el centro de la columna con los nervios de la mayor parte del cuerpo. Se llama Sistema Nervioso Central (SNC).

• **Vertebra:**