



Universidad del sureste
Escuela de medicina humana



UNIVERSIDAD DEL SURESTE
Cuadro sinóptico: Métodos diagnósticos

BIOLOGIA MOLECULAR EN LA CLINICA

Dr. Hugo Nájera Mijangos

Por: Diego Armando Hernández Gómez

8 semestre grupo B

Comitán de Domínguez, Chiapas, México a 21 de mayo del 2022.

METODOS DIAGNOSTICOS

PCR

DEFINICION

Las pruebas de PCR (reacción en cadena de la polimerasa) son pruebas que detectan el ADN o el ARN de un patógeno (el organismo que causa una enfermedad) o células anormales en una muestra.

METODO

Una pequeña cantidad de material genético de una muestra se copia varias veces. El proceso de copia se conoce como amplificación. Si en la muestra hay patógenos, la amplificación hace que sean mucho más fáciles de ver.

UTILIDAD

Diagnóstico de enfermedades infecciosas

Cambio genético que puede causar una enfermedad

Encontrar cantidades pequeñas de células cancerosas

MUESTREO Y ANÁLISIS

Tomar una muestra de sangre, saliva, moco o tejido

La muestra se introduce en una máquina especial. Se añade una enzima llamada polimerasa a la muestra. Esto hace que la muestra produzca copias

El proceso de copia se repite varias veces. Después de una hora, se hacen miles de millones de copias y muestra un resultado.

SOUTHERN BLOT

DEFINICION

Método de laboratorio que se utiliza para estudiar el ADN. Específicamente, el ADN purificado proveniente de una muestra biológica (como sangre o tejido)

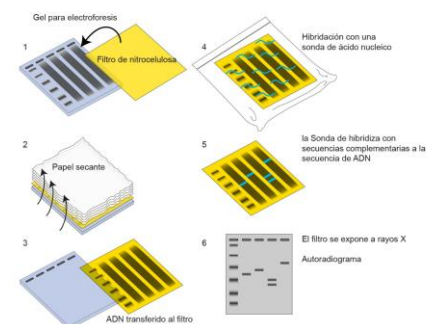
METODO

Se digiere mediante una enzima de restricción, y los fragmentos de ADN resultantes se separan mediante corriente eléctrica para hacerlos desplazarse a través de un gel o matriz similar a un tamiz.

UTILIDAD

El Southern Blot tiene muchas aplicaciones, aunque muchas de ellas están siendo substituidas por técnicas como la PCR, que aportan mayor sensibilidad y rapidez.

MUESTREO Y ANÁLISIS



BIBLIOGRAFIA

1. <https://www.genome.gov/es/genetics-glossary/Southern-Blot>
2. <https://bioted.es/protocolos/SOUTHERN-BLOT-ANALISIS.pdf>
3. <https://medlineplus.gov/spanish>