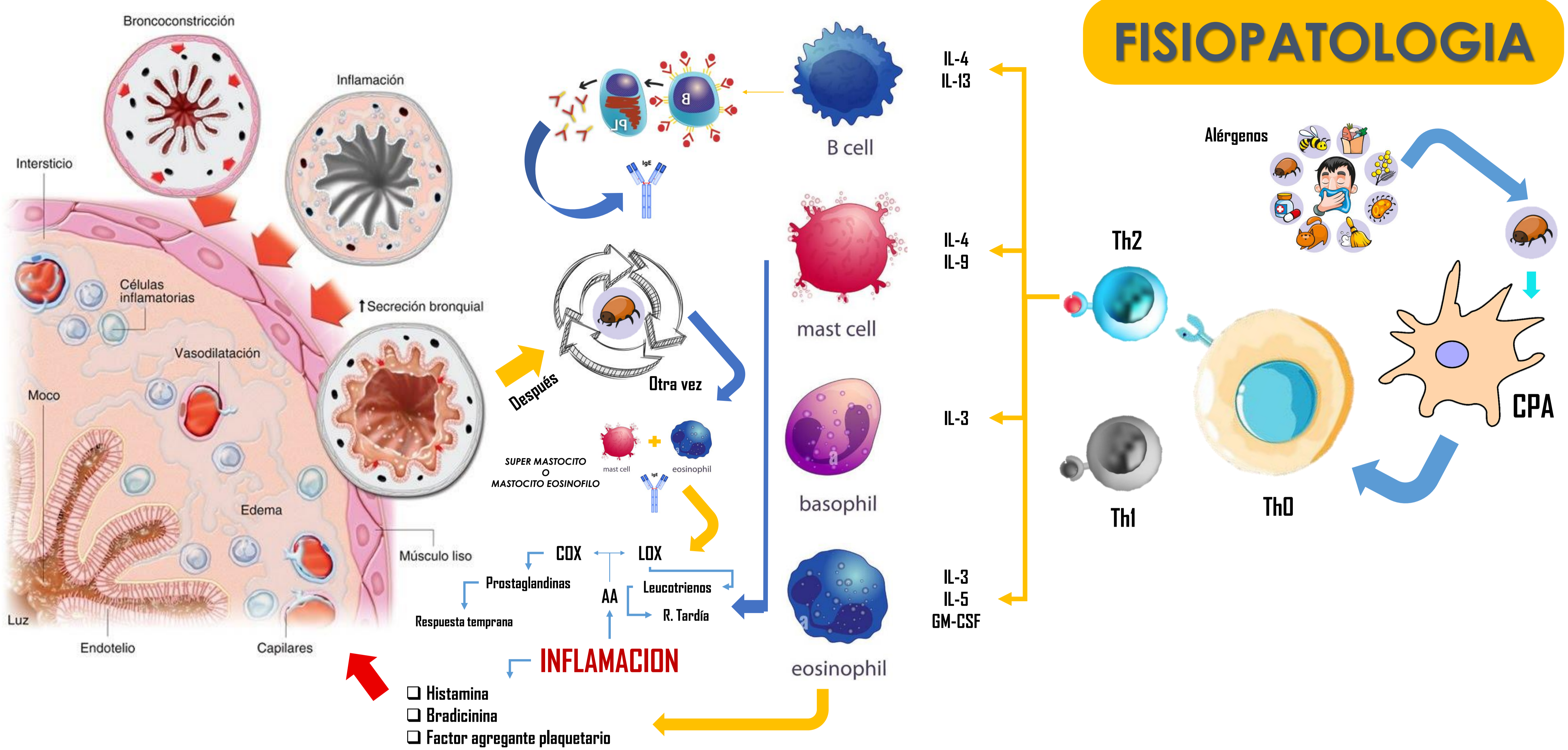


ASMA: Fisiopatología, diagnóstico y tratamiento.



DIAGNOSTICO

Síntomas



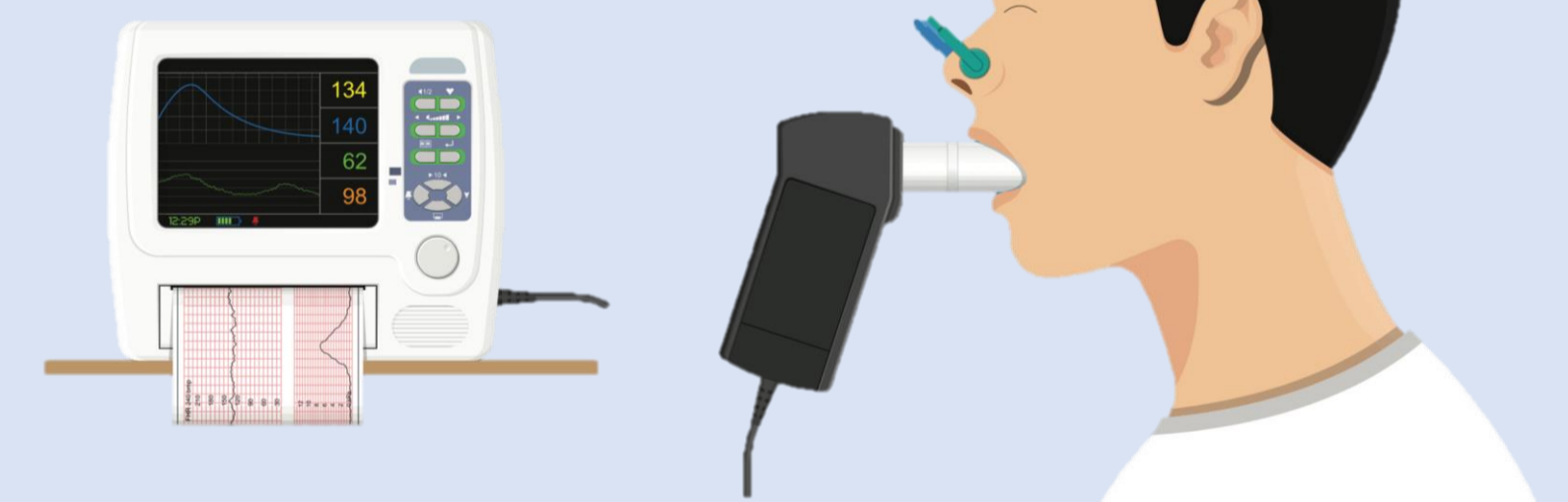
Exámenes complementarios

Tele de Tórax



- Sx de rarefacción
- Costillas horizontalizadas
- Espacios intercostales mas anchos
- Corazón en gota
- (+ radiolucides en RX)

Espirometria



<20 FEV1 y Salbutamol +12-20%



TRATAMIENTO

- Educación
- Control ambiental
- Tratamiento de la rinitis y otras comorbilidades

Integrantes de equipo:

Andres Alonso Cancino Garcia
Alondra Casaux Garcia
Víctor Daniel Gonzales Hernández
Adrián Espino Pérez

Tratamiento del escalón anterior + biológico según fenotipos: omalizumab, mepolizumab, reslizumab, benralizumab, dupilumab	6	GCI a dosis altas + LABA	5	GCI a dosis medias + LABA	4	GCI a dosis bajas + LABA	3	GCI a dosis bajas	2	1
Si fracaso opciones previas: Termoplastia endobronquial	Si mal control, añadir uno o más: - Tiotropio y/o - ARLT y/o - Teofilina y/o - Azitromicina					GCI a dosis medias		ARLT		
Si persiste mal control, considerar: - Glucocorticoide VO - Triamcinolona IM				GCI a dosis medias + ARLT		GCI a dosis bajas + ARLT				
SABA o GCI + formoterol	SABA o GCI + formoterol	SABA o GCI + formoterol	SABA o GCI + formoterol	SABA o GCI + formoterol	SABA o GCI + formoterol	SABA o GCI + formoterol* o GCI + salbutamol* (*sin tratamiento de mantenimiento)	SABA o GCI + formoterol o GCI + salbutamol			