



**Universidad del Sureste**

**Escuela de Medicina**

---

**Materia:**

**Inmunoalergias**

**Docente:**

**Martínez Guillen Diego Ronaldo**

**Alumno:**

**Tarsis Andrea Guillén Narváez**

**Semestre:**

**8° "A"**

# Asma

## DEFENICIÓN



Es una enfermedad crónica caracterizada por obstrucción reversible, inflamatoria e hiperrespuesta bronquial, se manifiesta con tos, sibilancias, dificultad respiratoria principalmente.

## FISIOPATOLOGÍA

La disminución en el diámetro de la vía aérea se presenta por:

- El espasmo del músculo liso bronquial,
- Aumento en la permeabilidad de los capilares de la mucosa bronquial, por el infiltrado de células inflamatorias
- Aumento en la cantidad de secreciones bronquiales



## CLASIFICACIÓN



	Intermitente	Persistente leve	Persistente moderado	Persistente grave
Sistemas diarios	< 2 episodios semanales	> 2 episodios semanales	Diarios	Episodios diarios
Uso medicación rescate	< 2 episodios semanales	> 2 episodios semanales	Todos los días	> 2 episodios al día
Sistemas nocturnos	< 2 episodios mensuales	> 2 episodios mensuales	> 1 episodio semanales	Frecuentes
Limitación de las actividades habituales	ninguna	ligera	moderada	grave
Puntuación puntuación	< 20%	< 40%	> 40% - < 60%	> 60%
Exacerbaciones	ninguna	< 2/año	> 2/año	> 4/año

## DIAGNÓSTICO

- Antecedente familiares
- Manifestaciones
- Limitaciones en el flujo respiratorio esto dado por una espirometria/prueba de reversibilidad



## TRATAMIENTO



MANEJO	MANEJO 1	MANEJO 2	MANEJO 3	MANEJO 4	MANEJO 5
<p>• Broncodilatadores de acción rápida (BAER) y/o corticosteroides inhalados (CI) de acción rápida</p> <p>• CI de acción rápida (BAER) en dosis de mantenimiento</p> <p>• CI de acción rápida (BAER) en dosis de rescate</p> <p>• CI de acción rápida (BAER) en dosis de rescate</p>	<p>• CI de acción rápida (BAER) en dosis de mantenimiento</p> <p>• CI de acción rápida (BAER) en dosis de rescate</p> <p>• CI de acción rápida (BAER) en dosis de rescate</p>	<p>• CI de acción rápida (BAER) en dosis de mantenimiento</p> <p>• CI de acción rápida (BAER) en dosis de rescate</p> <p>• CI de acción rápida (BAER) en dosis de rescate</p>	<p>• CI de acción rápida (BAER) en dosis de mantenimiento</p> <p>• CI de acción rápida (BAER) en dosis de rescate</p> <p>• CI de acción rápida (BAER) en dosis de rescate</p>	<p>• CI de acción rápida (BAER) en dosis de mantenimiento</p> <p>• CI de acción rápida (BAER) en dosis de rescate</p> <p>• CI de acción rápida (BAER) en dosis de rescate</p>	<p>• CI de acción rápida (BAER) en dosis de mantenimiento</p> <p>• CI de acción rápida (BAER) en dosis de rescate</p> <p>• CI de acción rápida (BAER) en dosis de rescate</p>

# Asma

## DEFENICIÓN

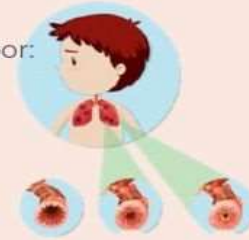


Es una enfermedad crónica caracterizada por obstrucción reversible, inflamatoria e hiperrespuesta bronquial, se manifiesta con tos, sibilancias, dificultad respiratoria principalmente.

## FISIOPATOLOGÍA

La disminución en el diámetro de la vía aérea se presenta por:

- El espasmo del músculo liso bronquial,
- Aumento en la permeabilidad de los capilares de la mucosa bronquial, por el infiltrado de células inflamatorias
- Aumento en la cantidad de secreciones bronquiales



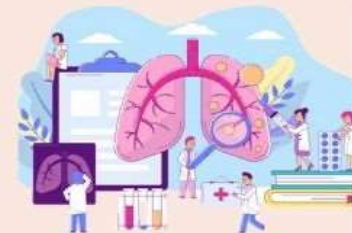
## CLASIFICACIÓN



	Intermitente	Persistente leve	Persistente moderado	Persistente grave
Sintomas diurnos	<2 veces/semana	>2 veces/semana	Diarios	Continuos (varias veces al día)
Uso medicación rescate	<2 veces/semana	>2 veces/semana	Todos los días	Varias veces al día
Sintomas nocturnos	<2 veces/mes	>2 veces/mes	>1 vez/semana	Frecuentes
Limitación de las actividades habituales	Ninguna	Algo	Bastante	Mucha
Función pulmonar	>80%	>80%	>60 y <80%	<60%
Exacerbaciones	Ninguna	<1/año	>2 / año	>2 / año

## DIAGNÓSTICO

- Antecedente familiares
- Manifestaciones
- Limitaciones en el flujo respiratorio esto dado por una espirometría/prueba de reversibilidad



## TRATAMIENTO



SECCIÓN DEL TRATAMIENTO	PASO 1	PASO 2	PASO 3	PASO 4	PASO 5
<b>CONTROLAR EL PICO</b> para prevenir exacerbaciones y controlar síntomas	ICS-formoterol o ICS-bajo dosis según sea necesario*	Con corticosteroides inhalados (ICS) de baja dosis, o ICS-formoterol o dosis bajas según sea necesario*	Dosis bajas ICS+SABA	Dosis intermedias ICS+SABA	Dosis altas de ICS+SABA
<b>TRATAMIENTO DE RESCATE PREFERIDO</b>	ICS o dosis bajas cada vez que se toma SABA	Antagonistas de receptores de leucotrienos (LTRA) o ICS o dosis bajas cada vez que se toma SABA	Dosis intermedias ICS, o dosis bajas ICS+LTRA*	Dosis altas ICS, o agregue formoterol, o agregue LTRA*	Agregue dosis bajas de OCS para controlar efectos secundarios
<b>OTRAS OPCIONES DE RESCATE</b>	Agonistas beta <sub>2</sub> de acción corta (SABA) según sea necesario				