



Universidad del Sureste
Escuela de Medicina

“”

Materia:

Inmunoalergias

Docente:

DR. Diego Rolando Martinez Guillen

Alumna:

Diana Carolina Domínguez Abarca

Semestre:

8°A



ASMA

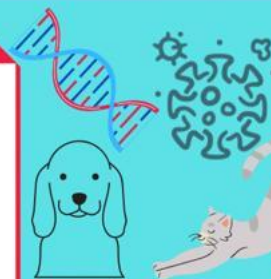


Es una enfermedad caracterizada por la obstrucción de las vías respiratorias

Es un síndrome clínico heterogéneo que afecta principalmente a las vías respiratorias bajas, caracterizada por episodios persistentes de sibilancias, disnea y tos

Factores de riesgo

- Predisposición genética
- Atopia
- Edad
- Raza
- Infecciones víricas a muy temprana edad
- Presencia de alérgenos
- Tabaquismo pasivo
- Contaminación aérea



Manifestaciones clínicas

- Dolor torácico
- Disnea
- Tos seca
- Sibilancias
- Problemas para dormir

Fisiopatología

- La causa suele ser la hipersensibilidad contráctil de los bronquiolos en respuesta a los alérgenos
- Existe una reacción de hipersensibilidad tipo I
- Mayor secreción de IgE
- Mayor afinidad a los mastocitos y liberación de histamina
- Edema localizado en las paredes de los bronquios
- Espasmo del músculo liso a consecuencia mayor resistencia en la vía aérea
- Disminución del diámetro bronquiolar

Tratamiento

El tratamiento debe ser individualizado y de acuerdo a los síntomas y la aparición de estos.

Diagnóstico

- Historia clínica
- Espirometría
- Radiografía de tórax
- Hemograma

