



UNIVERSIDAD DEL SURESTE

ESCUELA DE MEDICINA

MATERIA:

Enfermedades infecciosas

DOCENTE: Dr. Cecilio Culebro Castellanos

PRESENTA: Heydi Antonia Coutiño Zea

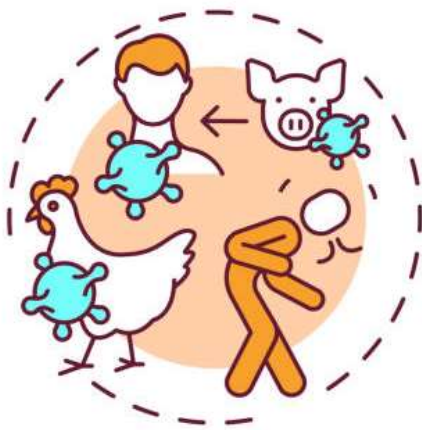
6 -"B"

LUGAR Y FECHA:

COMITÁN DE DOMÍNGUEZ, CHIAPAS A 14 DE FEBRERO DE 2022.

ENFERMEDADES ZOOTICAS

Las enfermedades zoonicas han existido en todo México desde hace ya varios años, son enfermedades a los que los seres humanos estamos expuestos en la vida diaria. Principalmente debes saber el significado de las enfermedades zoonoticas; Una zoonosis (del griego animal y enfermedad) es cualquier patógeno celular que se transmite de forma natural de los animales (en su mayoría vertebrados) al ser humano, y viceversa. También se define como enfermedades que sufren los animales, cuyos agentes patógenos responsables de estas enfermedades pueden ser transmitidas en forma directa o indirecta a los humanos.

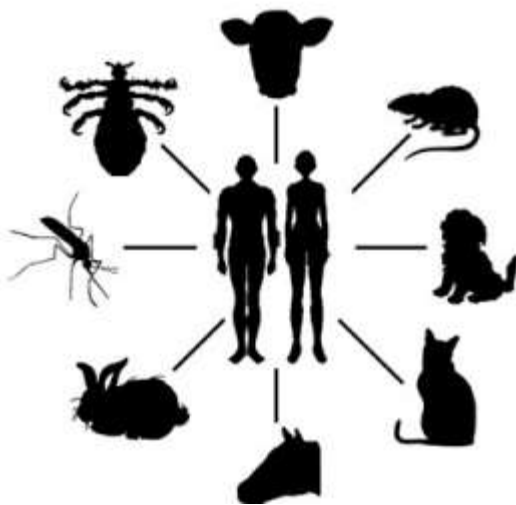


Los agentes causales de estas patologías, tanto en humanos como en animales, son de una gama muy amplia: estamos hablando de patógenos como bacterias, virus, protozoarios, helmintos e inclusive hongos, es decir, toda la gama de agentes patógenos, la mayoría de los cuales son zoonóticos, es decir, se comparten entre los humanos y los animales. Existen dos formas de transmisión de estas enfermedades: la vía directa, que se da mediante el contacto directo con el animal infectado, como en el caso de la rabia, la cual se transmite no solo por la mordedura sino a través del contacto con la saliva, donde sabemos que está el virus y donde no se requiere ningún intermediario entre el animal y el humano; y la indirecta, que requiere la participación de otro animal artrópodo que en la biología es llamado vector biológico, en el que el agente patógeno es tomado generalmente cuando sustrae sangre de una persona infectada, completa su ciclo biológico en el vector y lo transmite a los humanos.

Estos intermediarios o vectores suelen ser:

- Mosquitos (los más comunes)
- Las garrapatas
- Los piojos
- Las pulgas, entre los más importantes.

Según el especialista del CISEI, el problema de las enfermedades zoonóticas puede ser abordado desde dos puntos de vista: el de la salud pública, es decir, el de la salud humana; y desde la salud animal, que tiene que ver con todos los aspectos veterinarios. En ambos casos existe vigilancia epidemiológica, no solamente en las ciudades. Al respecto, señaló que existen también mecanismos de vigilancia de otros agentes patógenos, no solo en las zonas urbanas sino en las zonas rurales, o inclusive en las zonas silvestres. En la época de migración de las aves del norte de América a México, Centro o Sudamérica, algunas de ellas pueden viajar infectadas de algún patógeno, y al llegar a su sitio de anidamiento a México, por ejemplo y encontrar las condiciones para que el patógeno que traen se pueda transmitir a animales o inclusive a los humanos, pueden dar lugar a la presentación de brotes o casos de enfermedades. Las aves migratorias participan de modo muy importante en el movimiento de los agentes patógenos.



Uno de los mayores problemas de los perros callejeros son las garrapatas, vectores de una diversidad de agentes patógenos, como la enfermedad de Lyme (de la cual ya existen casos en México) o de la rickettsiosis, otro problema que afecta a los caninos. Estos patógenos son transmitidos por la mordedura de las garrapatas en los humanos.

De acuerdo con el investigador del INSP, estos problemas deberían ser abordados con responsabilidad por el sector veterinario, en colaboración con los médicos de humanos.

“Debería haber una conciencia colectiva donde estén implicados el propietario del animal, el médico y el médico veterinario”.

Considerando que, en la inmensa mayoría de los casos, la intervención o control en la fuente animal podría evitar problemas ulteriores de salud pública, se hace necesario considerar y desarrollar intervenciones integradas, que tengan en cuenta las causas que interactúan y son responsables de los problemas intersectoriales de salud. Así, la búsqueda de soluciones para estos problemas, dada su complejidad, implica un abordaje mediante la cooperación a escala intersectorial en el marco “One Health” (Una Salud), que requiere el aporte, intervención y colaboración de equipos profesionales de los sectores de la salud humana, animal y ambiental.. El Centro Panamericano de

Fiebre Aftosa y Salud Pública Veterinaria (PANAFTOSA/SPV) proporciona cooperación técnico-científica a los países de las Américas apoyándolos en el desarrollo y fortalecimiento de los programas de control y erradicación de las principales zoonosis que impactan en la salud humana. Generando e intercambiando informaciones en un abordaje conjunto entre los sectores de salud pública, sanidad animal y medioambiente, así como una colaboración intersectorial a nivel local y regional, el objetivo es reducir los impactos en salud, sociales y económicos asociados a la ocurrencia de las enfermedades zoonóticas.

Los alimentos pueden ser una fuente de algunas infecciones zoonóticas cuando los animales como vacas y cerdos tienen una infección por parásitos como Cryptosporidium o Trichinella. Las personas pueden contraer criptosporidiosis si accidentalmente tragan comida o agua contaminada con las heces de animales infectados. Por ejemplo, eso puede suceder cuando los huertos o las fuentes de agua están cerca de tierras de pastoreo para ganado vacuno y las personas consumen las frutas sin lavarlas correctamente o beben agua no tratada. Las personas pueden contraer triquinosis al ingerir carne que no está bien cocida o carne cruda de oso, jabalí o cerdos domésticos con infección por el parásito Trichinella.

Hay pasos simples que puede seguir para protegerse a sí mismo y proteger a su familia de las enfermedades zoonóticas que causan los parásitos.

- Asegúrese de que su mascota reciba atención veterinaria para ayudar a proteger al animal y a su familia de posibles infecciones parasitarias.
- Siga estos consejos: Levante las heces de su mascota inmediatamente y deséchelas como corresponde. Asegúrese de lavarse las manos después de manipular las heces de su mascota.
- Lávese las manos con frecuencia, en especial después de tocar animales, y evite el contacto con las heces de los animales.
- Siga los procedimientos apropiados para la manipulación de alimentos para reducir el riesgo de transmisión por alimentos contaminados.
- Las personas con un sistema inmunológico debilitado deben tener especial cuidado con el contacto con animales que podrían transmitir estas infecciones.

BIBLIOGRAFIA

- ✓ <https://www.paho.org/es/temas/zoonosis>
- ✓ <https://www.insp.mx/avisos/4732-enfermedades-zoonoticas-18.html>
- ✓ <https://www.cdc.gov/parasites/es/animals.html#:~:text=Una%20enfermedad%20zoon%C3%B3tica%20es%20una,esas%20enfermedades%20son%20muy%20frecuentes.>