



Alumno: Jhoana Guadalupe Arreola Mayorga

Tema: Tarea segunda unidad

2do Parcial

Materia: Investigación epidemiológica

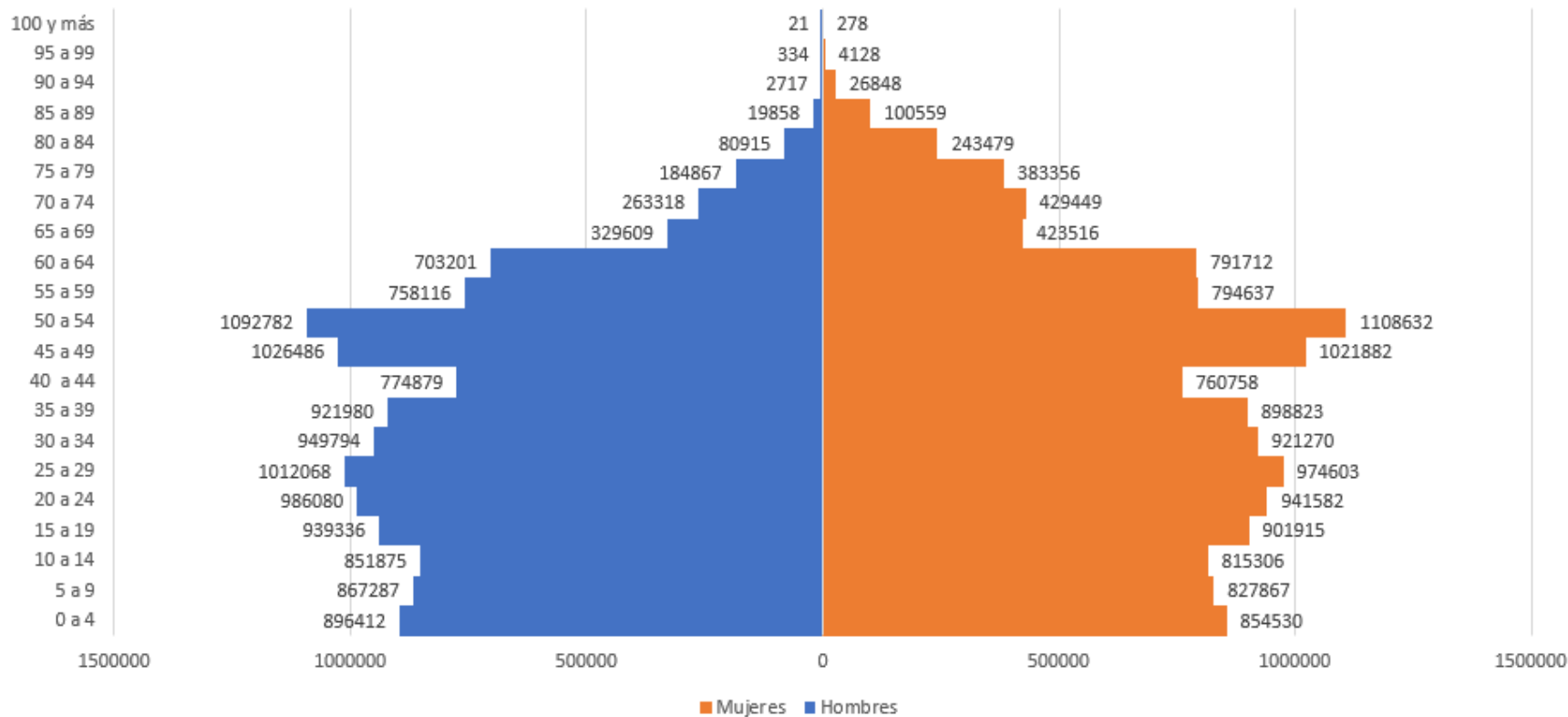
Profesor: Darío Cristiaderit Gutiérrez Gómez

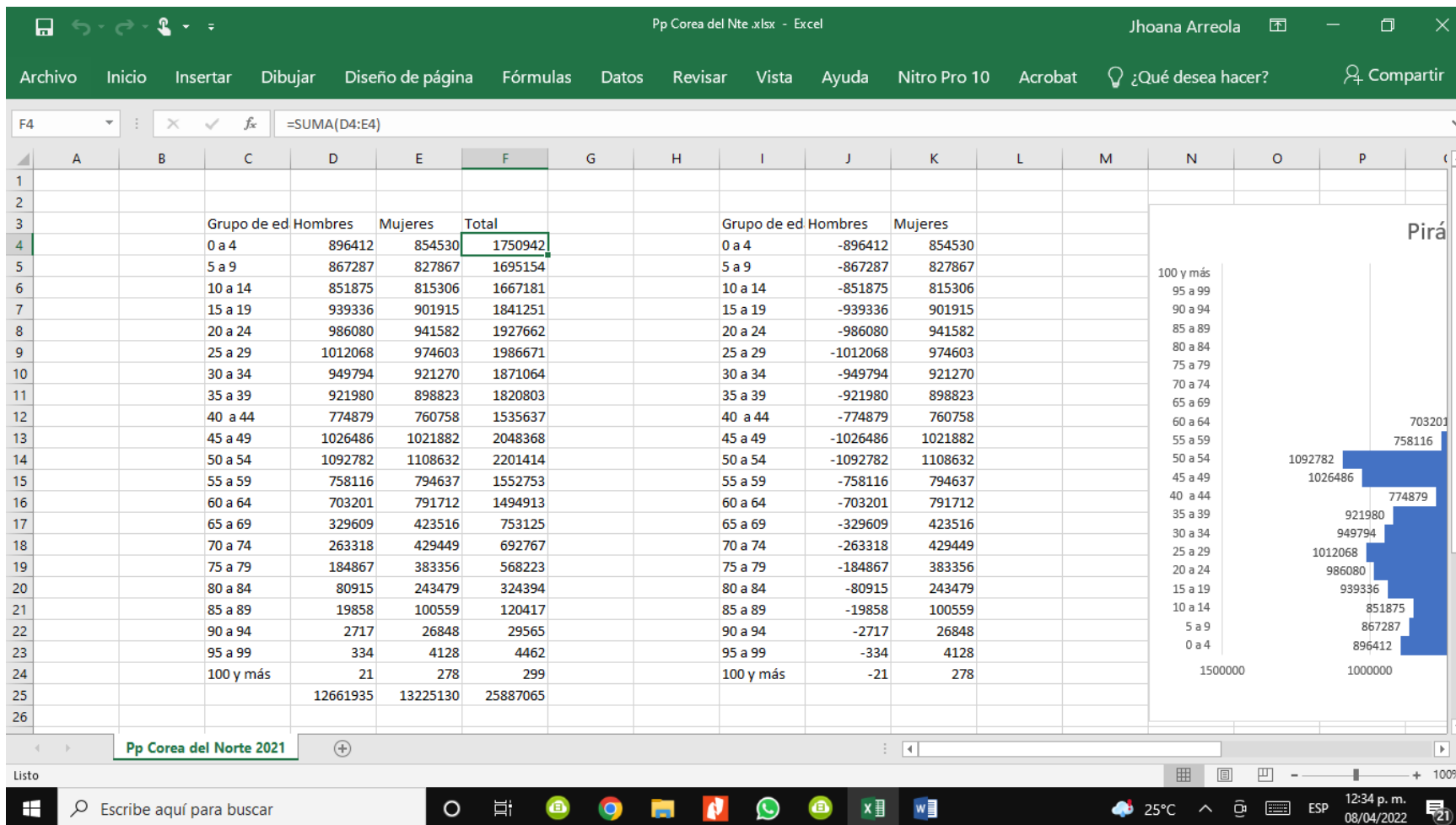
Medicina Humana

4to semestre

Ensayo

Pirámide poblacional de Corea del Norte 2021





Pp Corea del Nte .xlsx - Excel Jhoana Arreola

Archivo Inicio Insertar Dibujar Diseño de página Fórmulas Datos Revisar Vista Ayuda Nitro Pro 10 Acrobat ¿Qué desea hacer? Compartir

D25 : X ✓ fx =SUMA(D4:D24)

	A	B	C	D	E	F	G	H	I	J	K	L	M	N	O	P
1																
2																
3			Grupo de ed	Hombres	Mujeres	Total			Grupo de ed	Hombres	Mujeres					
23			95 a 99	334	4128	4462			95 a 99	-334	4128					
24			100 y más	21	278	299			100 y más	-21	278					
25				12661935	13225130	25887065										
26																

Pp Corea del Norte 2021

Listo

Pp Corea del Nte .xlsx - Excel Jhoana Arreola

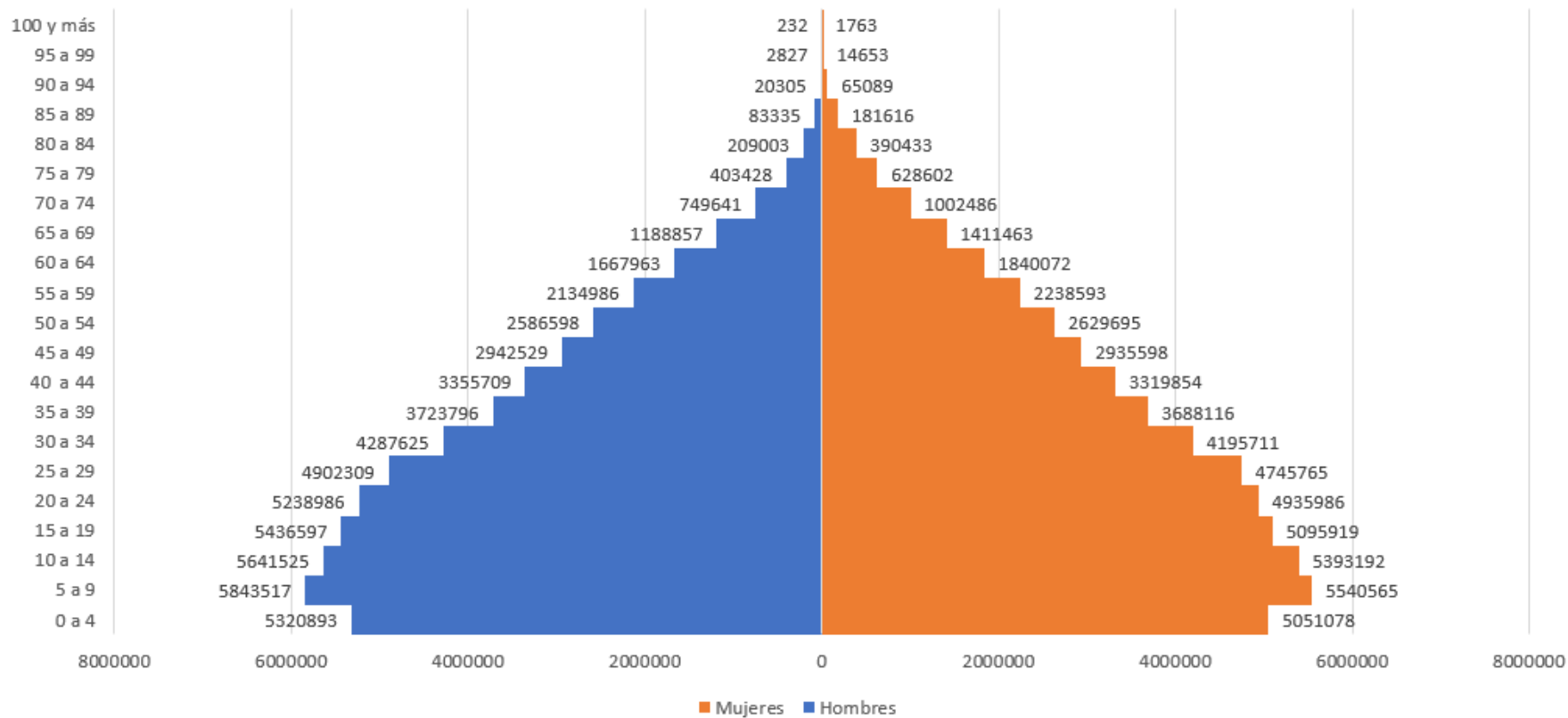
Archivo Inicio Insertar Dibujar Diseño de página Fórmulas Datos Revisar Vista Ayuda Nitro Pro 10 Acrobat ¿Qué desea hacer? Compartir

J4 : X ✓ fx =(D4)

	A	B	C	D	E	F	G	H	I	J	K	L	M	N	O	P
1																
2																
3			Grupo de ed	Hombres	Mujeres	Total			Grupo de ed	Hombres	Mujeres					
4			0 a 4	896412	854530	1750942			0 a 4	-896412	854530					

Pirá

Pirámide poblacional de Filipinas 2021



Pp Filipinas.xlsx - Excel Jhoana Arreola

Archivo Inicio Insertar Dibujar Diseño de página Fórmulas Datos Revisar Vista Ayuda Nitro Pro 10 Acrobat ¿Qué desea hacer? Compartir

F4 =SUMA(D4:E4)

	A	B	C	D	E	F	G	H	I	J	K	L	M	N	O
2															
3			Grupo de eda	Hombres	Mujeres	Total			Grupo de eda	Hombres	Mujeres				
4			0 a 4	5320893	5051078	10371971			0 a 4	-5320893	5051078				
5			5 a 9	5843517	5540565	11384082			5 a 9	-5843517	5540565				
6			10 a 14	5641525	5393192	11034717			10 a 14	-5641525	5393192			100 y más	
7			15 a 19	5436597	5095919	10532516			15 a 19	-5436597	5095919			95 a 99	
8			20 a 24	5238986	4935986	10174972			20 a 24	-5238986	4935986			85 a 89	
9			25 a 29	4902309	4745765	9648074			25 a 29	-4902309	4745765			80 a 84	
10			30 a 34	4287625	4195711	8483336			30 a 34	-4287625	4195711			75 a 79	
11			35 a 39	3723796	3688116	7411912			35 a 39	-3723796	3688116			70 a 74	
12			40 a 44	3355709	3319854	6675563			40 a 44	-3355709	3319854			65 a 69	
13			45 a 49	2942529	2935598	5878127			45 a 49	-2942529	2935598			60 a 64	
14			50 a 54	2586598	2629695	5216293			50 a 54	-2586598	2629695			55 a 59	
15			55 a 59	2134986	2238593	4373579			55 a 59	-2134986	2238593			50 a 54	
16			60 a 64	1667963	1840072	3508035			60 a 64	-1667963	1840072			45 a 49	
17			65 a 69	1188857	1411463	2600320			65 a 69	-1188857	1411463			40 a 44	
18			70 a 74	749641	1002486	1752127			70 a 74	-749641	1002486			35 a 39	
19			75 a 79	403428	628602	1032030			75 a 79	-403428	628602			30 a 34	
20			80 a 84	209003	390433	599436			80 a 84	-209003	390433			25 a 29	
21			85 a 89	83335	181616	264951			85 a 89	-83335	181616			20 a 24	
22			90 a 94	20305	65089	85394			90 a 94	-20305	65089			15 a 19	5
23			95 a 99	2827	14653	17480			95 a 99	-2827	14653			10 a 14	564
24			100 y más	232	1763	1995			100 y más	-232	1763			5 a 9	5843
25				55740661	55306249	111046910								0 a 4	
														8000000	6

Pp Filipinas 2021

Listo

Escribe aquí para buscar

25°C 12:38 p. m. 08/04/2022

Pp Filipinas.xlsx - Excel Jhoana Arreola

Archivo Inicio Insertar Dibujar Diseño de página Fórmulas Datos Revisar Vista Ayuda Nitro Pro 10 Acrobat ¿Qué desea hacer? Compartir

E25 : X ✓ fx =SUMA(E4:E24)

	A	B	C	D	E	F	G	H	I	J	K	L	M	N	O
2															
3			Grupo de eda	Hombres	Mujeres	Total			Grupo de eda	Hombres	Mujeres				
24			100 y más	232	1763	1995			100 y más	-232	1763			8000000	
25				55740661	55306249	111046910									

Pp Filipinas 2021

Listo 110%

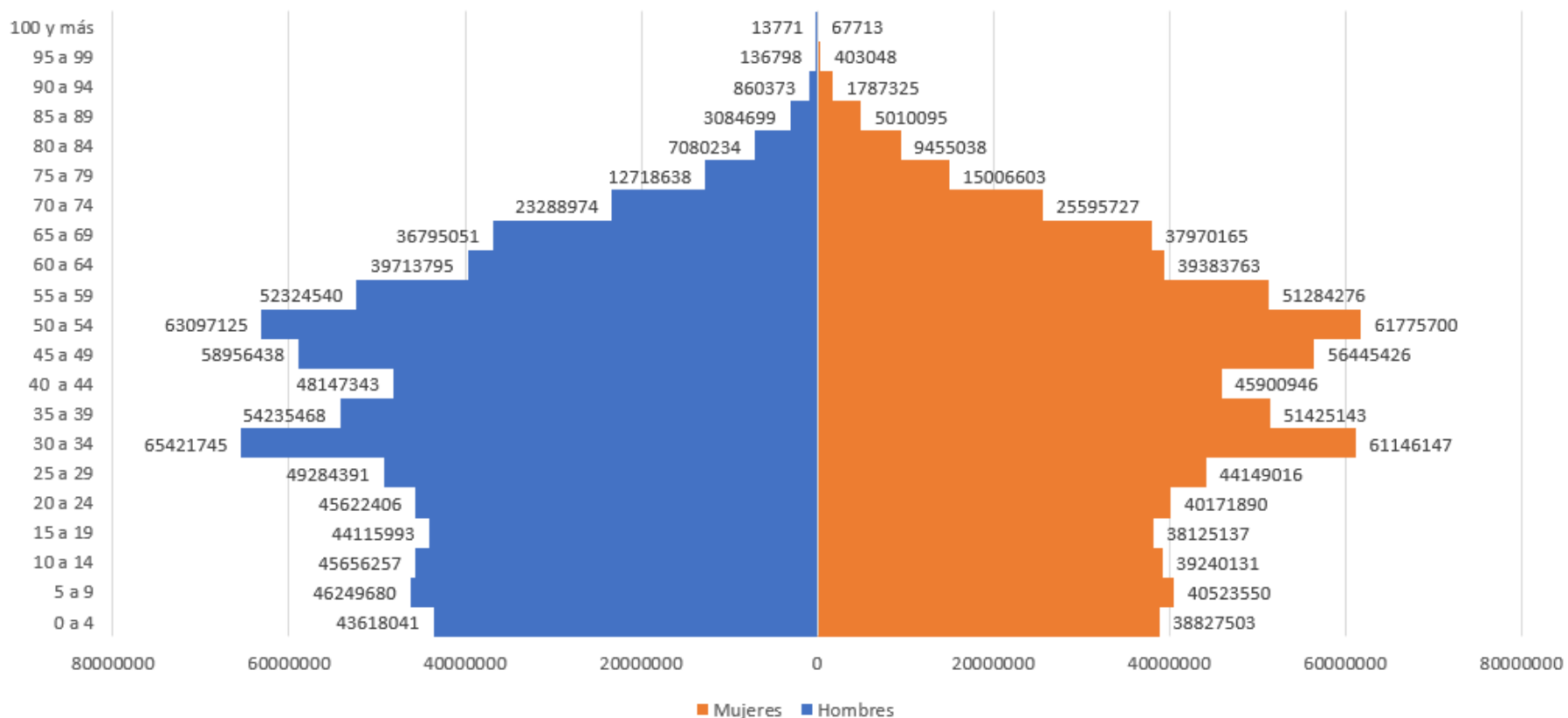
Pp Filipinas.xlsx - Excel Jhoana Arreola

Archivo Inicio Insertar Dibujar Diseño de página Fórmulas Datos Revisar Vista Ayuda Nitro Pro 10 Acrobat ¿Qué desea hacer? Compartir

J4 : X ✓ fx =(D4)

	A	B	C	D	E	F	G	H	I	J	K	L	M	N	O
2															
3			Grupo de eda	Hombres	Mujeres	Total			Grupo de eda	Hombres	Mujeres				
4			0 a 4	5320893	5051078	10371971			0 a 4	-5320893	5051078				

Pirámide poblacional de Republica Popular China 2021



Pp Rep Pop China.xlsx - Excel Jhoana Arreola

Archivo Inicio Insertar Dibujar Diseño de página Fórmulas Datos Revisar Vista Ayuda Nitro Pro 10 Acrobat ¿Qué desea hacer? Compartir

F4 =SUMA(D4:E4)

	A	B	C	D	E	F	G	H	I	J	K	L	M	N	O
3			Grupo de eda	Hombres	Mujeres	Total			Grupo de eda	Hombres	Mujeres				
4			0 a 4	43618041	38827503	82445544			0 a 4	-43618041	38827503				
5			5 a 9	46249680	40523550	86773230			5 a 9	-46249680	40523550				
6			10 a 14	45656257	39240131	84896388			10 a 14	-45656257	39240131				
7			15 a 19	44115993	38125137	82241130			15 a 19	-44115993	38125137				
8			20 a 24	45622406	40171890	85794296			20 a 24	-45622406	40171890				
9			25 a 29	49284391	44149016	93433407			25 a 29	-49284391	44149016				
10			30 a 34	65421745	61146147	126567892			30 a 34	-65421745	61146147				
11			35 a 39	54235468	51425143	105660611			35 a 39	-54235468	51425143				
12			40 a 44	48147343	45900946	94048289			40 a 44	-48147343	45900946				
13			45 a 49	58956438	56445426	115401864			45 a 49	-58956438	56445426				
14			50 a 54	63097125	61775700	124872825			50 a 54	-63097125	61775700				
15			55 a 59	52324540	51284276	103608816			55 a 59	-52324540	51284276				
16			60 a 64	39713795	39383763	79097558			60 a 64	-39713795	39383763				
17			65 a 69	36795051	37970165	74765216			65 a 69	-36795051	37970165				
18			70 a 74	23288974	25595727	48884701			70 a 74	-23288974	25595727				
19			75 a 79	12718638	15006603	27725241			75 a 79	-12718638	15006603				
20			80 a 84	7080234	9455038	16535272			80 a 84	-7080234	9455038				
21			85 a 89	3084699	5010095	8094794			85 a 89	-3084699	5010095				
22			90 a 94	860373	1787325	2647698			90 a 94	-860373	1787325				
23			95 a 99	136798	403048	539846			95 a 99	-136798	403048				
24			100 y más	13771	67713	81484			100 y más	-13771	67713				
25				740421760	703694342	1444116102									
26															

100 y más
95 a 99
90 a 84
85 a 89
80 a 84
75 a 79
70 a 74
65 a 69
60 a 64
55 a 59
50 a 54 63097125
45 a 49 58956438
40 a 44
35 a 39
30 a 34 65421745
25 a 29
20 a 24
15 a 19
10 a 14
5 a 9
0 a 4
80000000

Pp Rep. Pop. China 2021

Listo

Escribe aquí para buscar

25°C Lluvia ligera 12:52 p. m. 08/04/2022

Pp Rep Pop China.xlsx - Excel Jhoana Arreola

Archivo Inicio Insertar Dibujar Diseño de página Fórmulas Datos Revisar Vista Ayuda Nitro Pro 10 Acrobat ¿Qué desea hacer? Compartir

E25 : X ✓ fx =SUMA(E4:E24)

	A	B	C	D	E	F	G	H	I	J	K	L	M	N	O
3			Grupo de eda	Hombres	Mujeres	Total			Grupo de eda	Hombres	Mujeres				
23			95 a 99	136798	403048	539846			95 a 99	-136798	403048			0 a 4	
24			100 y más	13771	67713	81484			100 y más	-13771	67713			80000000	
25				740421760	703694342	1444116102									
26															

Pp Rep. Pop. China 2021

Listo 110%

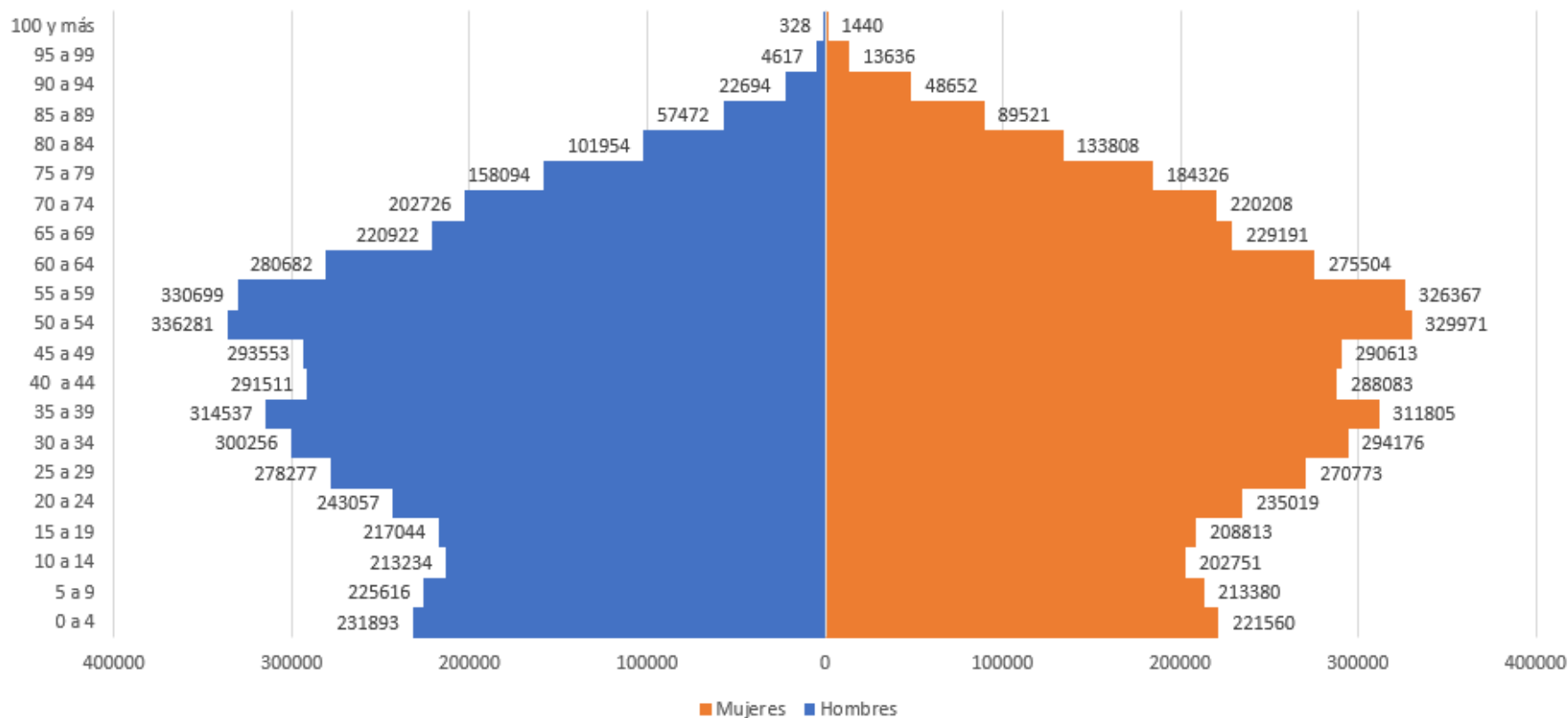
Pp Rep Pop China.xlsx - Excel Jhoana Arreola

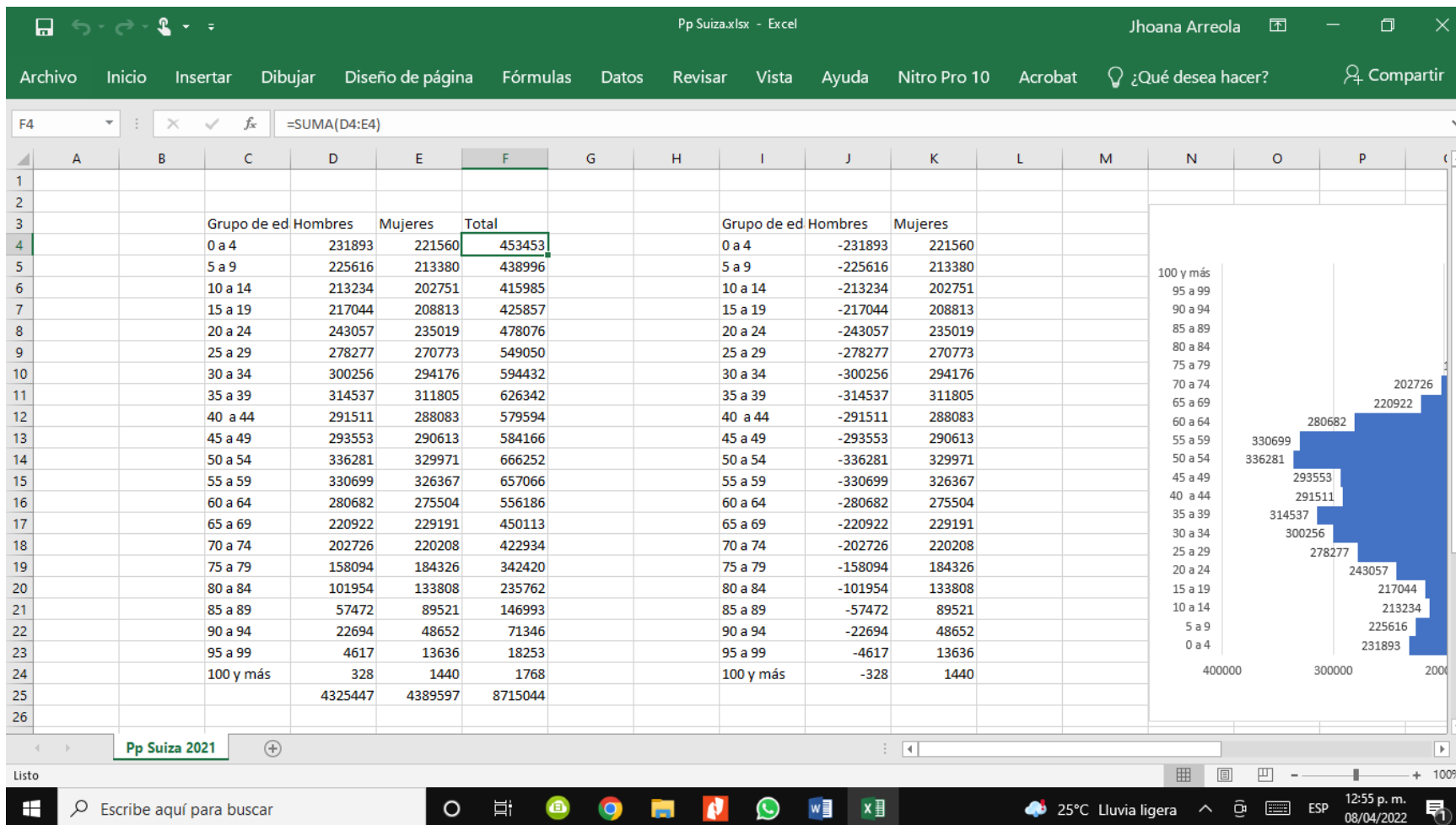
Archivo Inicio Insertar Dibujar Diseño de página Fórmulas Datos Revisar Vista Ayuda Nitro Pro 10 Acrobat ¿Qué desea hacer? Compartir

J4 : X ✓ fx =(D4)

	A	B	C	D	E	F	G	H	I	J	K	L	M	N	O
3			Grupo de eda	Hombres	Mujeres	Total			Grupo de eda	Hombres	Mujeres				
4			0 a 4	43618041	38827503	82445544			0 a 4	-43618041	38827503				

Pirámide poblacional de Suiza 2021





Pp Suiza.xlsx - Excel Jhoana Arreola

Archivo Inicio Insertar Dibujar Diseño de página Fórmulas Datos Revisar Vista Ayuda Nitro Pro 10 Acrobat ¿Qué desea hacer? Compartir

E25 : X ✓ fx =SUMA(E4:E24)

	A	B	C	D	E	F	G	H	I	J	K	L	M	N	O	P
1																
2																
3			Grupo de ed	Hombres	Mujeres	Total			Grupo de ed	Hombres	Mujeres					
24			100 y más	328	1440	1768			100 y más	-328	1440			400000	300000	200000
25				4325447	4389597	8715044										
26																

Pp Suiza 2021

Listo

Pp Suiza.xlsx - Excel Jhoana Arreola

Archivo Inicio Insertar Dibujar Diseño de página Fórmulas Datos Revisar Vista Ayuda Nitro Pro 10 Acrobat ¿Qué desea hacer? Compartir

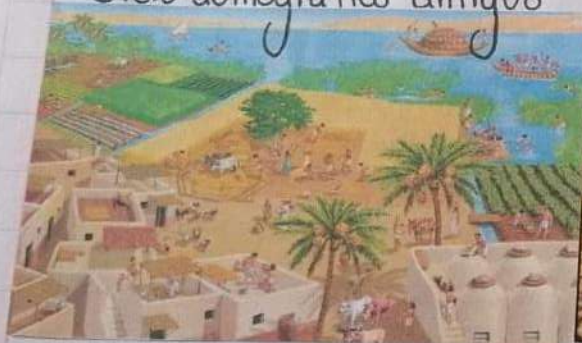
J4 : X ✓ fx =(D4)

	A	B	C	D	E	F	G	H	I	J	K	L	M	N	O	P
1																
2																
3			Grupo de ed	Hombres	Mujeres	Total			Grupo de ed	Hombres	Mujeres					
4			0 a 4	231893	221560	453453			0 a 4	-231893	221560					

Tarea 3. Unidad 2. Culturas

BABILONIA Irak, desde la actual Bagdad hasta las costas del Golfo Pérsico. Adquirió el nombre de Babilonia muy tarde, durante la mayor parte de su historia fue conocida como "Sumer" y "AKKad". Reflejaba la percepción de varios pueblos.

Ciclo demográfico antiguo



(6500-4000 a.C)



Desde el neolítico, ya habían asentamientos en Mesopotamia que vivían de la agricultura y domesticación.

Fue en el período Ubaid (se considera la cultura babilónica más antigua) que se empezó a desarrollar Babilonia, con un sistema de riego (canales, presas, diques), domesticación de animales y el comercio.

Inicio de la transición demográfica (transición 1).



El inicio de la transición se dio durante el periodo Uruk (4000-3100 a.C.). Durante este periodo hubieron avances tecnológicos significantes como la escritura cuneiforme, la metalurgia y fundición con cobre que sustituyó

al pulido de piedra. Dio lugar a un crecimiento urbano con una reducción de la mortalidad por la mejora de herramientas. (Fabricación de la tosca, tazones con borde biselado en masa, creación de un sistema de contabilidad).

Final de la transición demográfica (Transición 2).

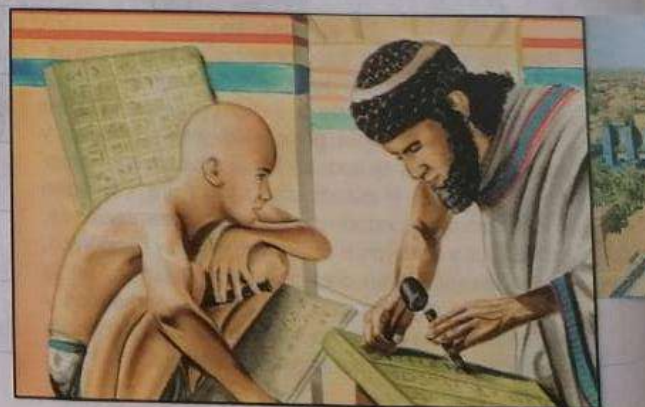


El crecimiento poblacional se detuvo durante el período Jemdet Nasr (3100 - 2900 a.C.).

El desarrollo intelectual se plasmó en escritos y formó el 1er sist. de archivo. Se creó una fuerza militar y se incorporó la esclavitud.

Ciclo demográfico moderno

A partir del período de la dinastía temprana, (2900 - 2350 a.C.), la literatura e historiografía tomó importancia; así como la expansión territorial y ornamentos en la ciudad junto con el sistema de riego por espiral.



Caída de Babilonia *Crecimiento cero

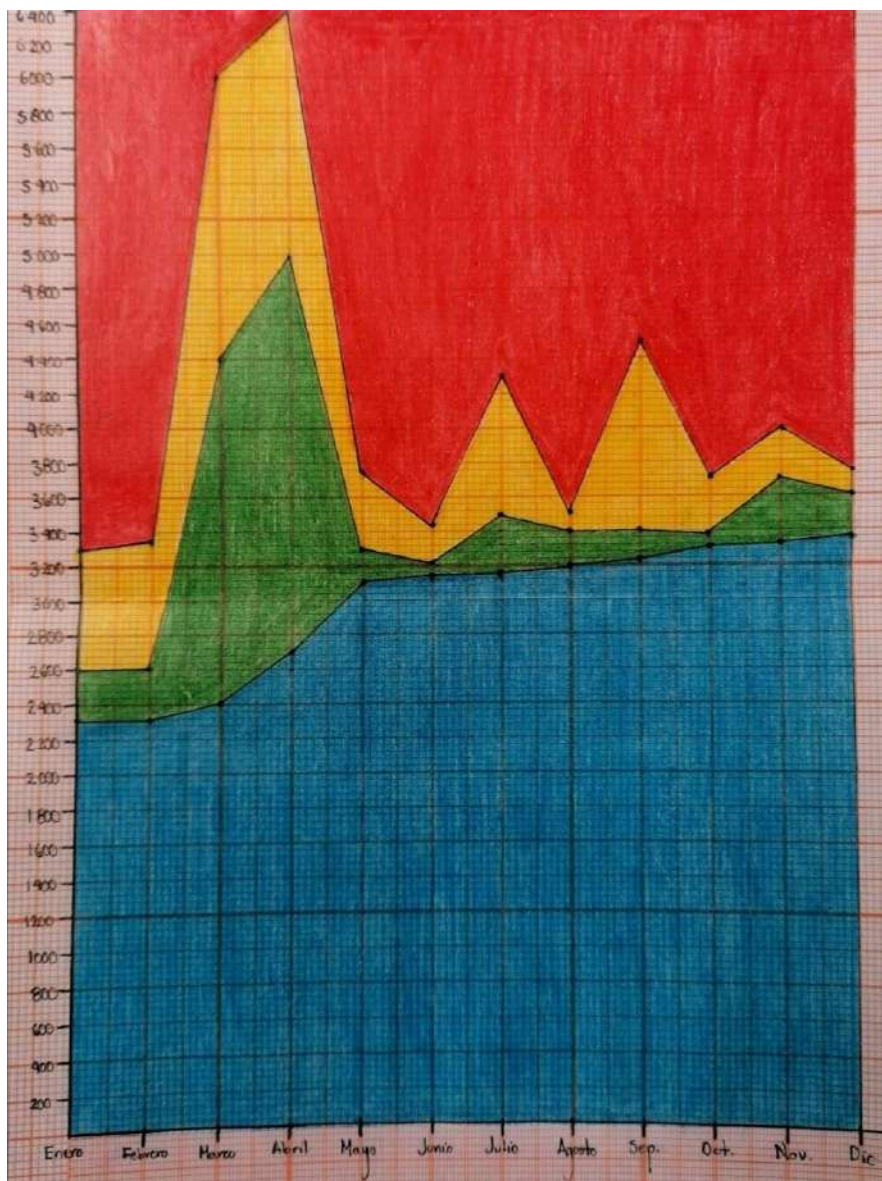


Con la muerte de Hammurabi el trono pasó a cargo de sus hijos, quienes carecían de liderazgo, el imperio se debilitó y Babilonia fue tomada por los Kasitas en 1742 y duró alrededor de 400 años bajo su dominio hasta que fue conquistada por los Asirios. En 612 a.C. Babilonia fue reclamada por los mismos babilónicos dando lugar al 2do imperio babilónico o Neo-Babilonia bajo el régimen de Nabopolassar.

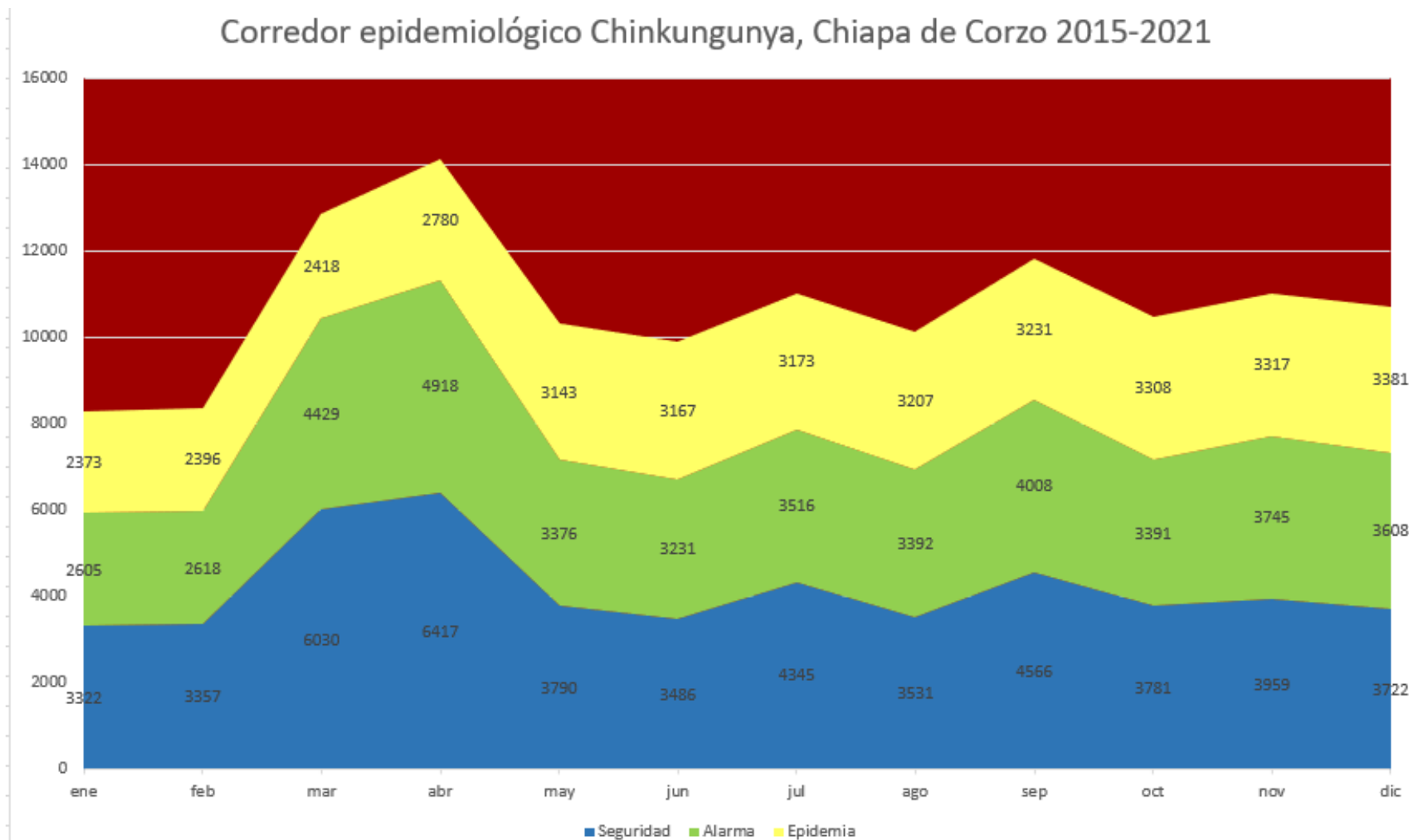
En 605 a.C. Nabucodonosor II llegó al trono tras la muerte de su padre; este gobernó durante 43 años hasta que falleció, sus hijos no tenían la misma capacidad de liderazgo por lo que el imperio se fue debilitando y finalmente conquistado por el imperio Persa en 539 a.C.

Tarea 8.- Unidad 2. Canal endémico a mano.

	Enero	Febrero	Marzo	Abril	Mayo	Junio	Julio	Agosto	Septiem.	Octub.	Nov.	Dic.
2021	2373	2396	2418	2780	3143	3167	3173	3207	3231	3308	3317	3381
2020	1239	1241	2185	2716	2800	2935	2396	3124	2589	2967	3317	3381
2019	2605	2618	6030	6417	3376	3231	3516	3439	4008	3391	3959	3722
2018	2373	2396	2419	2780	3143	3167	3173	3207	3231	3308	3317	3381
2017	3241	3269	4429	4918	4269	4243	4345	4354	4566	4439	4636	4621
2016	4989	5056	6673	6568	3790	3486	4656	3531	5001	3781	3959	3722
2015	3322	3357	5041	5255	3436	3294	3782	3392	4080	3493	3745	3608
	Enero	Febrero	Marzo	Abril	Mayo	Junio	Julio	Agosto	Sept.	Oct.	Nov	Dic
	1239	1241	2185	2716	2800	2935	2396	3124	2589	2967	3317	3381
•	2373	2396	2418	2780	3143	3167	3173	3207	3231	3308	3317	3381
	2373	2396	2419	2780	3143	3167	3173	3207	3231	3308	3317	3381
•	2605	2618	4429	4918	3376	3231	3516	3392	4008	3391	3745	3608
	3241	3269	5041	5255	3436	3294	3782	3439	4080	3493	3959	3722
•	3322	3357	6030	6417	3790	3486	4345	3531	4566	3781	3959	3722
	4989	5056	6673	6568	4269	4243	4656	4354	5001	4439	4636	4621



Corredor epidemiológico Chinkungunya, Chiapa de Corzo 2015-2021



Invest epidemio.xlsx - Excel Jhoana Arreola

Archivo Inicio Insertar Dibujar Diseño de página Fórmulas Datos Revisar Vista Ayuda Nitro Pro 10 Acrobat ¿Qué desea hacer? Compartir

C13 =CUARTIL.EXC(C4:C10,3)

	A	B	C	D	E	F	G	H	I	J	K	L	M	N	O
1															
2															
3			ene	feb	mar	abr	may	jun	jul	ago	sep	oct	nov	dic	
4		2021	2373	2396	2418	2780	3143	3167	3173	3207	3231	3308	3317	3381	
5		2020	1239	1241	2185	2716	2800	2935	2396	3124	2589	2967	3317	3381	
6		2019	2605	2618	6030	6417	3376	3231	3516	3439	4008	3391	3959	3722	
7		2018	2373	2396	2419	2780	3143	3167	3173	3207	3231	3308	3317	3381	
8		2017	3241	3269	4429	4918	4269	4243	4345	4354	4566	4439	4636	4621	
9		2016	4989	5056	6673	6568	3790	3486	4656	3531	5001	3781	3959	3722	
10		2015	3322	3357	5041	5255	3436	3294	3782	3392	4080	3493	3745	3608	
11															
12			ene	feb	mar	abr	may	jun	jul	ago	sep	oct	nov	dic	
13		Seguridad	3322	3357	6030	6417	3790	3486	4345	3531	4566	3781	3959	3722	
14		Alarma	2605	2618	4429	4918	3376	3231	3516	3392	4008	3391	3745	3608	
15		Epidemia	2373	2396	2418	2780	3143	3167	3173	3207	3231	3308	3317	3381	
16															
17															
18															
19															
20															
21															
22															
23															
24															

... Ce Chpa. Czo 2015-2021 Pp Corea del Norte 2021 Pp Filipinas 2021 Pp Francia 2021 Pp Rep. ...

Listo

Escribe aquí para buscar

25°C Lluvia ligera 01:31 p. m. 08/04/2022

Invest epidemio.xlsx - Excel Jhoana Arreola

Archivo Inicio Insertar Dibujar Diseño de página Fórmulas Datos Revisar Vista Ayuda Nitro Pro 10 Acrobat ¿Qué desea hacer? Compartir

C14 : X ✓ fx =CUARTIL.EXC(C4:C10,2)

	A	B	C	D	E	F	G	H	I	J	K	L	M	N	O
12			ene	feb	mar	abr	may	jun	jul	ago	sep	oct	nov	dic	
13		Seguridad	3322	3357	6030	6417	3790	3486	4345	3531	4566	3781	3959	3722	
14		Alarma	2605	2618	4429	4918	3376	3231	3516	3392	4008	3391	3745	3608	
15		Epidemia	2373	2396	2418	2780	3143	3167	3173	3207	3231	3308	3317	3381	

Invest epidemio.xlsx - Excel Jhoana Arreola

Archivo Inicio Insertar Dibujar Diseño de página Fórmulas Datos Revisar Vista Ayuda Nitro Pro 10 Acrobat ¿Qué desea hacer? Compartir

C15 : X ✓ fx =CUARTIL.EXC(C4:C10,1)

	A	B	C	D	E	F	G	H	I	J	K	L	M	N	O
12			ene	feb	mar	abr	may	jun	jul	ago	sep	oct	nov	dic	
13		Seguridad	3322	3357	6030	6417	3790	3486	4345	3531	4566	3781	3959	3722	
14		Alarma	2605	2618	4429	4918	3376	3231	3516	3392	4008	3391	3745	3608	
15		Epidemia	2373	2396	2418	2780	3143	3167	3173	3207	3231	3308	3317	3381	