



**Nombre del alumno:**

Yessica Guzmán Sántiz

**Nombre del profesor:**

Dr. Dario Cristiaderit Gutiérrez Gómez

**Nombre del trabajo:**

**BITÁCORA DE CAMPO**

**Materia:**

Investigación epidemiológica avanzada

**Grado:**

4°A

Av. Frac. Victor M. Aranda 1 Casa Nueva  
 Municipio de Los Llanos W. Pinar del Rio

Med. Luis		casas	casas	casas	casas	casas	casas	casas
Feria		casas			casas			Med. de Hotel
Med. Luis		casas			casas			Med. de Hotel

casas		dmitida	casas
-------	--	---------	-------

caja	caja	caja	caja	caja	caja	caja	caja	caja	caja
caja	caja	caja	caja	caja	caja	caja	caja	caja	caja
caja	caja	caja	caja	caja	caja	caja	caja	caja	caja
caja	caja	caja	caja	caja	caja	caja	caja	caja	caja

Flaco	Country	Country	Country	Country	Country
Hotel de Lina	Hotel de Lina	Hotel de Lina	Hotel de Lina	Hotel de Lina	Hotel de Lina
casas	casas	casas	casas	casas	casas
casas	casas	casas	casas	casas	casas
casas	casas	casas	casas	casas	casas

casas	
-------	--

Emporio	Emporio	Emporio	Emporio	Emporio	Emporio
caja	caja	caja	caja	caja	caja
caja	caja	caja	caja	caja	caja
caja	caja	caja	caja	caja	caja
caja	caja	caja	caja	caja	caja

1ª Pk Norte  
 Av. Central Sur Cr. e. Dominguez

Flaco	Country	Country	Country	Country	Country
Hotel de Lina	Hotel de Lina	Hotel de Lina	Hotel de Lina	Hotel de Lina	Hotel de Lina
casas	casas	casas	casas	casas	casas
casas	casas	casas	casas	casas	casas
casas	casas	casas	casas	casas	casas

parque central	
----------------	--

caja	caja	caja	caja	caja	caja
caja	caja	caja	caja	caja	caja
caja	caja	caja	caja	caja	caja
caja	caja	caja	caja	caja	caja
caja	caja	caja	caja	caja	caja

Flaco	Country	Country	Country	Country	Country
Hotel de Lina	Hotel de Lina	Hotel de Lina	Hotel de Lina	Hotel de Lina	Hotel de Lina
casas	casas	casas	casas	casas	casas
casas	casas	casas	casas	casas	casas
casas	casas	casas	casas	casas	casas

caja	caja	caja	caja	caja	caja
caja	caja	caja	caja	caja	caja
caja	caja	caja	caja	caja	caja
caja	caja	caja	caja	caja	caja
caja	caja	caja	caja	caja	caja

caja	caja	caja	caja	caja	caja
caja	caja	caja	caja	caja	caja
caja	caja	caja	caja	caja	caja
caja	caja	caja	caja	caja	caja
caja	caja	caja	caja	caja	caja

9  
Almuerzo

fue viernes 18 de febrero, me levante tarde, como eso de las 6:45 a.m. así que me levante corriendo a cambiarme y alistarme cosas, porque iríamos a las 7:00 a.m. al parque central y vernos en la fuente para comenzar con el trabajo. Me cambie lo más rápido que pude y me fui para allá. Al llegar, no estaban todos los del equipo así que me senté frente al parque porque era un lugar donde llegaban los rayos del sol porque había tráfico. Como esperamos a que llegara el compañero que faltaba me puse a observar de una vez que problema podía haber. Después de un rato, ya estábamos completos y nos repartimos unas hojas donde dibujaríamos el croquis y comenzamos con la búsqueda.

Podimos observar claramente a las palomas, y la comida de los puestos que ahí estaban, nos pudimos percatar de la mala higiene o más bien la falta de higiene en la preparación de la comida, además de que no estaba tapada y el dinero era recibido con la misma

mano con la que sirvieron la comida, desde muy temprano ya habían un poco de personas comprando, aparte de no usar el cubrebocas y toser / estornudar frente a los otros y a la comida.

Un compañero dió una idea muy buena, la cual era ver el uso de dispositivos como el teléfono, lo cual es algo muy común.

Nos fuimos al mercado que era una de las cosas por las que venimos temprano. En realidad no había algo fuera de lo que ya sabemos: mala higiene en alimentos, utensilios, personal; carnes sin refrigerar, quesos, pan, no tapados, y sin cubrebocas.

Volvimos al parque central y le dimos la vuelta al mercado donde estaba el basurero y los baños por arriba.

Decidimos dar vueltas a las manzanas para completar el croquis, sin embargo no tami

que nos estábamos tardando mucho, así que nos dividimos y de dos en dos fuimos a un lado para terminarlo más rápido. Me toca ir con una compañera así que fuimos y dimos vueltas para terminar nuestro croquis e ir analizando y tomando fotos a lo que veíamos.

Cuando llegamos al parque vimos a los otros compañeros por ahí.

A las 8:00 pasamos por el pasaje morales donde vimos heces de perro.

Observé a una señora donde vendían frutas, en donde no había una correcta higiene.

Al terminar nos quedamos para ponernos de acuerdo la hora para la 2da vuelta y nos fuimos.

Quedamos de vernos a las 4:00 p.m. nuevamente por la fuente, como siempre se me hizo tarde

llegué a las 4:20 p.m. al parque, donde ya estaban todos, así que no perdimos más tiempo y nos fuimos a ver la segunda vuelta que fue a las 4:25 p.m. NO encontramos algo nuevo, más que basura y agua estancada, así que terminamos muy temprano.

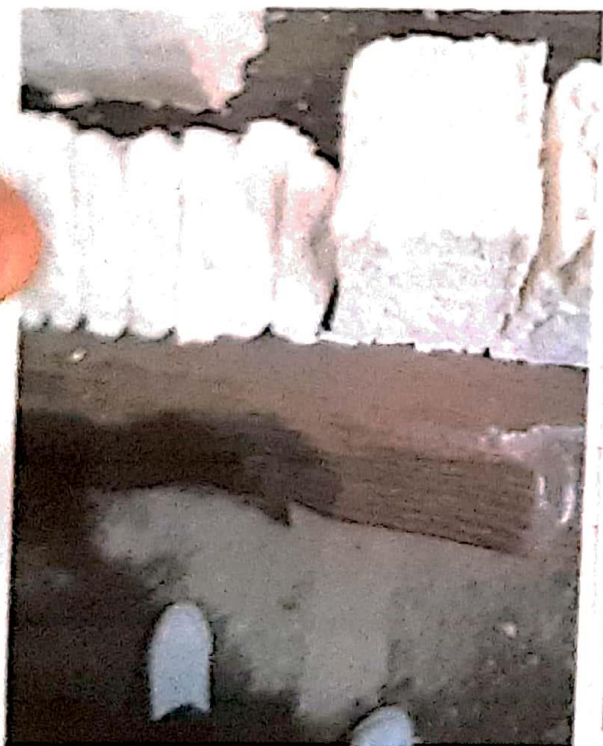
Esperamos a que diera la noche para poder hacer la última vuelta, así que platicamos del porque el parque esta muy tranquilo y limpio hasta llegar a la conclusión que fue por la llegada del gobernador.

A las 7:00 p.m. dimos la última vuelta, a lo que de repente pude percatarme de que una niña estaba agarrando del agua de la fuente y así con varios.

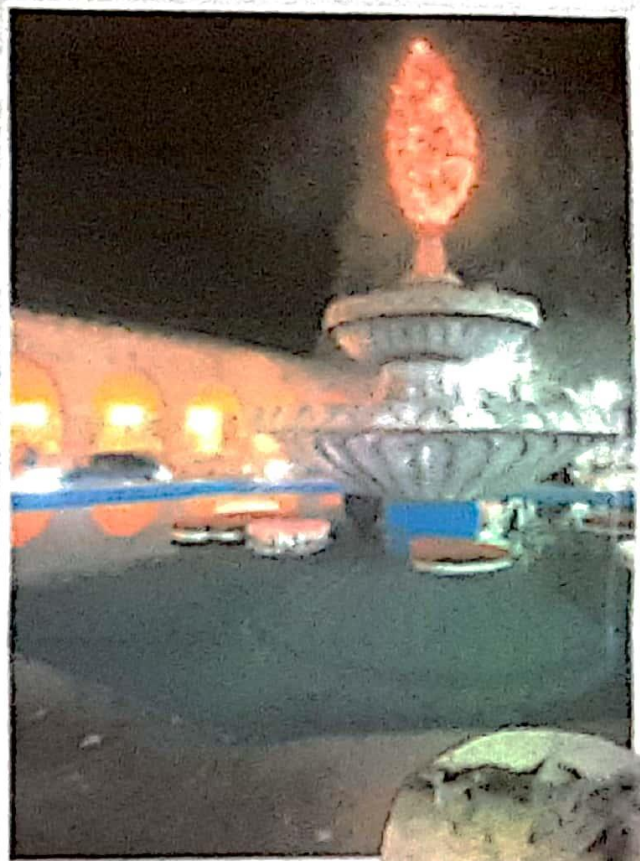
Notamos el uso del teléfono al manejar y nuevamente la comida contaminada;

aparte de contaminación audiovisual con unas  
motos que pasaban por el parque.

Una vez terminado todo me dirigí a la casa.







PHOTO

