

UNIVERSIDAD DEL SURESTE  
CAMPUS COMITÁN

LICENCIATURA EN MEDICINA HUMANA

ENTREGA FINAL DE ENSAYO SOBRE  
LOS CONCEPTOS BÁSICOS DE LA  
EPIDEMIOLOGÍA

EPIDEMIOLOGÍA I

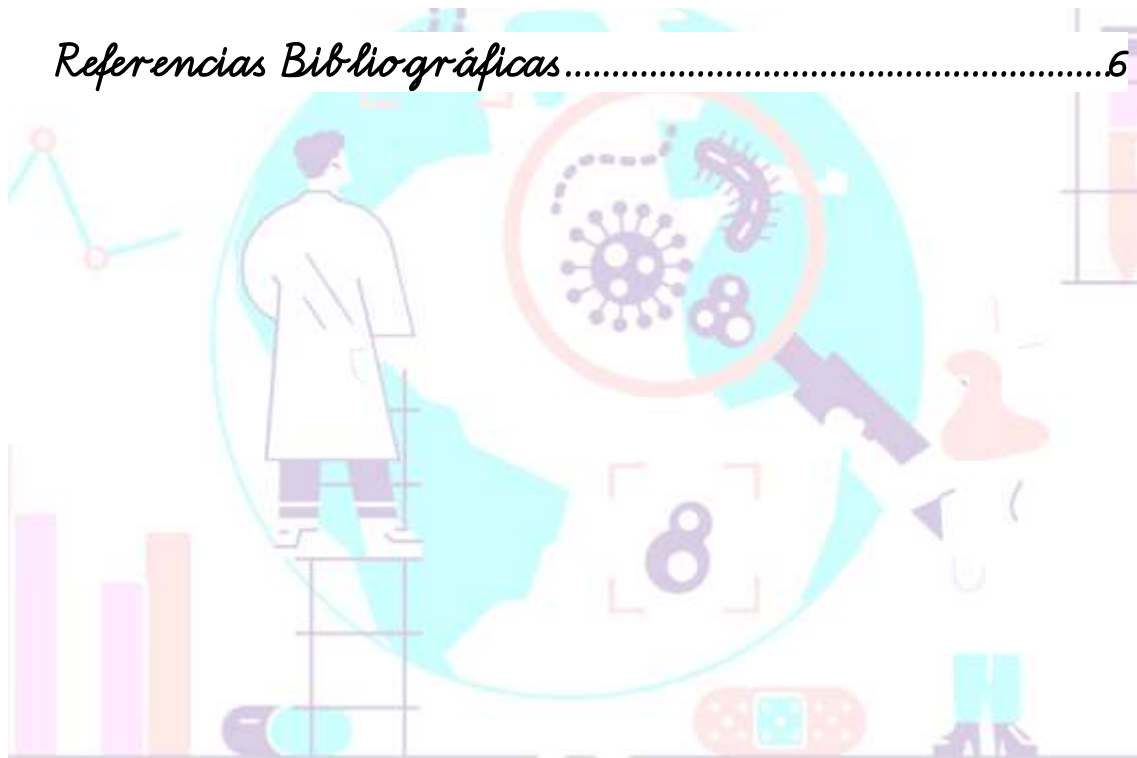
ADRIANA GUADALUPE CANCINO RAMOS

GRADO: 2 GRUPO: C

CECILIO CULEBRO CASTELLANOS

# Í n d i c e

<i>Introducción</i> .....	3
<i>Definición de epidemiología</i> .....	3
<i>Conceptos generales</i> .....	4-5
<i>Epidemiología y Salud Pública</i> .....	5
<i>Usos de la epidemiología</i> .....	5
<i>Conclusión</i> .....	6
<i>Referencias Bibliográficas</i> .....	6



# Epidemiología

El concepto de "epidemiología" se desprende del significado de la raíces que entregan la palabra: epi (sobre), demos (población) y logos (tratado, ciencia o doctrina).

Es la ciencia que se ocupa del estudio de los factores y condiciones que determinan la ocurrencia distribución de la salud, enfermedad, defecto, incapacidad o muerte de una población humana.

Le epidemiología es una disciplina científica joven esencial en la investigación con seres humanos para la generación de nuevos conocimientos científicos-médicos, especialmente para la salud pública y la medicina preventiva.

Así pues, su función principal se relaciona con el estudio de los factores que preservan la salud o condicional enfermedad de la población. La unidad de observación en epidemiología es un grupo humano y no un individuo; su principal propósito es el estudio de las enfermedades es un medio natural, y su meta final es la de identificar las medidas preventivas aplicables a cualquier estadio de la evolución de la enfermedad.

Epidemiología constructiva o experimental se desarrolla de acuerdo a los principios universales del método científico: observación exacta, interpretación correcta, explicación racional y aplicación científica del conocimiento. La definición del problema y el planteamiento de los objetivos constituye el primer paso a seguir en el método; es lógico suponer que este sólo puede aplicarse una vez que haya sido revisado con sentido crítico toda la información que previamente existe; esta circunstancia permitirá plantar las hipótesis del trabajo que una vez verificadas, facilitarán el uso del conocimiento en sentido práctico. La epidemiología experimental contribuye de esta manera la investigación de las causas que generan enfermedad, o bien, permite conocer las variaciones que existen de los síndromes clínicos. No menos importante en su uso en la evaluación de los programas preventivos.

Ninguno de los tres tipos de estudios epidemiológicos es mejor que otro; cuando por circunstancias propias del problema pueden aplicarse a los tres, análisis sobre las cosas que determina la aparición de la enfermedad serán de manera más completa.

Morris señala que la epidemiología puede aplicarse en el estudio de:

- Evolución histórica de las enfermedades.
- El diagnóstico de la salud en las comunidades.
- La administración de los servicios de salud.
- La estimación de riesgos.
- La integración de los cuadros clínicos.
- La identificación de síndromes.
- La investigación de las causas que condicionan la salud o enfermedad.

- **Conceptos generales:**

El método epidemiológico: implica el uso ordenado de los principios que permiten obtener la información acerca de la enfermedad.

La evolución histórica de las enfermedades: Tiene como finalidad reconocer la declinación o la emergencia de un problema de salud en el horizonte epidemiológico por medio del análisis de los eventos en función del tiempo, o bien, en situación más o menos estable de la comunidad.

Diagnóstico de salud de las comunidades: El reconocimiento de las condiciones de salud o de enfermedad en una población debe hacerse en función del análisis de los eventos y de acuerdo el tiempo, el espacio y a las personas. En el estudio acerca de las causas que generan la enfermedad se requiere de una minuciosa observación de las características de la gente, del huésped y del ambiente.

Administración de los servicios de salud: A este respecto se plantea el uso de los métodos epidemiológicos en la planeación de los servicios de salud, en el fin de establecer de manera racional un equilibrio entre la demanda de salud y la oferta de servicios. Sólo mediante el ajuste entre las necesidades que la comunidad demanda cubrir y los recursos disponibles, podrá lograr es una constante evolución de los servicios encargados de promover, preservar o restaurar la salud.

Estimación de riesgos: Las tasas constituyen indicadores que permiten estimar el riesgo de enfermar o de morir que prevalece en una comunidad.

Integración de cuadros clínicos: La identificación de características clínicas en función de la presencia o ausencia de factores relacionados con el huésped ha permitido reconocer la variabilidad que suele existir en los síndromes clínicos.

Identificación de síndromes: La confirmación de un síndrome clínico, o bien la identificación de este, requiere con frecuencia investigar un número importante de personas en una población. Sólo mediante este tipo de investigación epidemiológica ha sido posible reconocer la penetración o la receptividad que tiene un gen patológico

Investigación de las cosas que condicionan la salud o enfermedad: Su enunciado lleva implícito el concepto de multi causalidad, es decir, que la salud o la enfermedad son producto de la armonía o desarmonía entre los factores relacionados con el agente el huésped y el medio ambiente.

- **Epidemiología y Salud Pública:**

En los estudios epidemiológicos. La epidemiología, es uno de los pilares de la salud pública, necesitan una de otra para sus estudios, datos de la población y de su distribución según las características de persona, lugar y tiempo sean más exactos.

**Usos de la epidemiología:**

- Establecer la magnitud y distribución de la salud-enfermedad
- Investigar las causas (determinantes) de los problemas de salud. Investigación etiológico.
- Completar cuadros clínicos identificar nuevas enfermedades describir la historia natural de la enfermedad y los determinantes de su curso.
- Y vuelve la eficacia de las intervenciones sanitarias. Planificación sanitaria (determinación de necesidades y evaluación).
- Otros usos: metodología de la investigación. Ayudar a la enseñanza.

- Conclusión:

La epidemiología hace referencia la suma de los conocimientos acumulados en relación a la distribución y análisis de las cosas que determina la presencia de una enfermedad en una población, esta disciplina científica es la más dinámica y productiva, implicada en la medición de los fenómenos de salud (exposiciones y enfermedades) para facilitar el control por parte de la salud pública. Las aplicaciones de la epidemiología son numerosas muy relacionadas con los elementos de su propia definición: escribir y analizar la enfermedad y sus determinantes en poblaciones humanas. Por lo mismo cuenta con estrategias de investigación para indagar en los problemas y sucesos relacionados con la salud (estudios epidemiológicos) Éstos pueden tener un carácter predominante descriptivo o analítico.

Referencias Bibliográficas:

- Manual de epidemiología y salud pública para grados en ciencias de la salud, 2a ed., I. Hernández-Agudo, A. Gil, M. Delgado, F. Bolúmar, F.G. Benavides, M. Porta, C. Álvarez-Dardet, J. Vioque, B. Lumbreras. Médica Panamericana, Madrid (2011)

