

Universidad Del Sureste
Campus Comitán
Licenciatura En Medicina Humana

Antropología médica II

Mapa conceptual

Oscar Manuel Moreno Maza

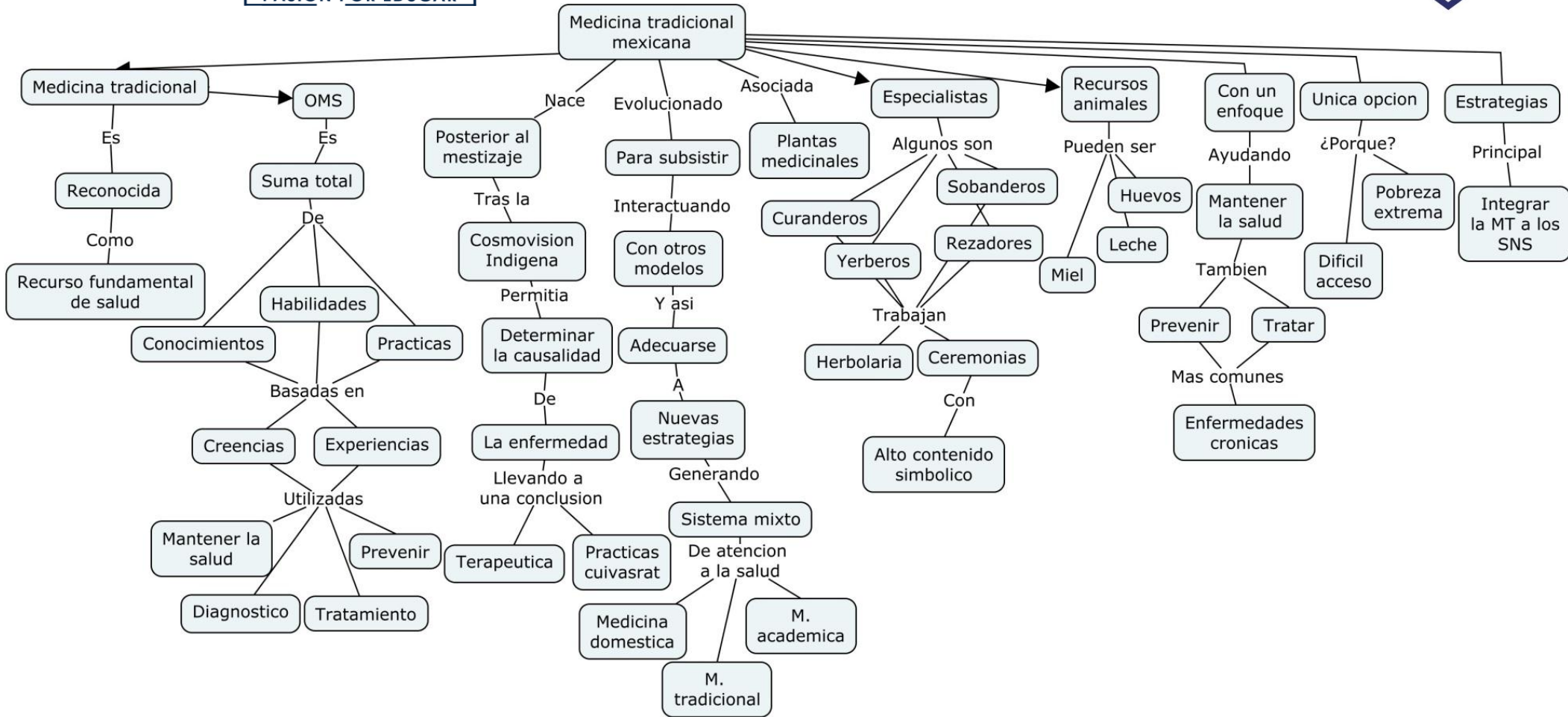
PASIÓN POR EDUCAR

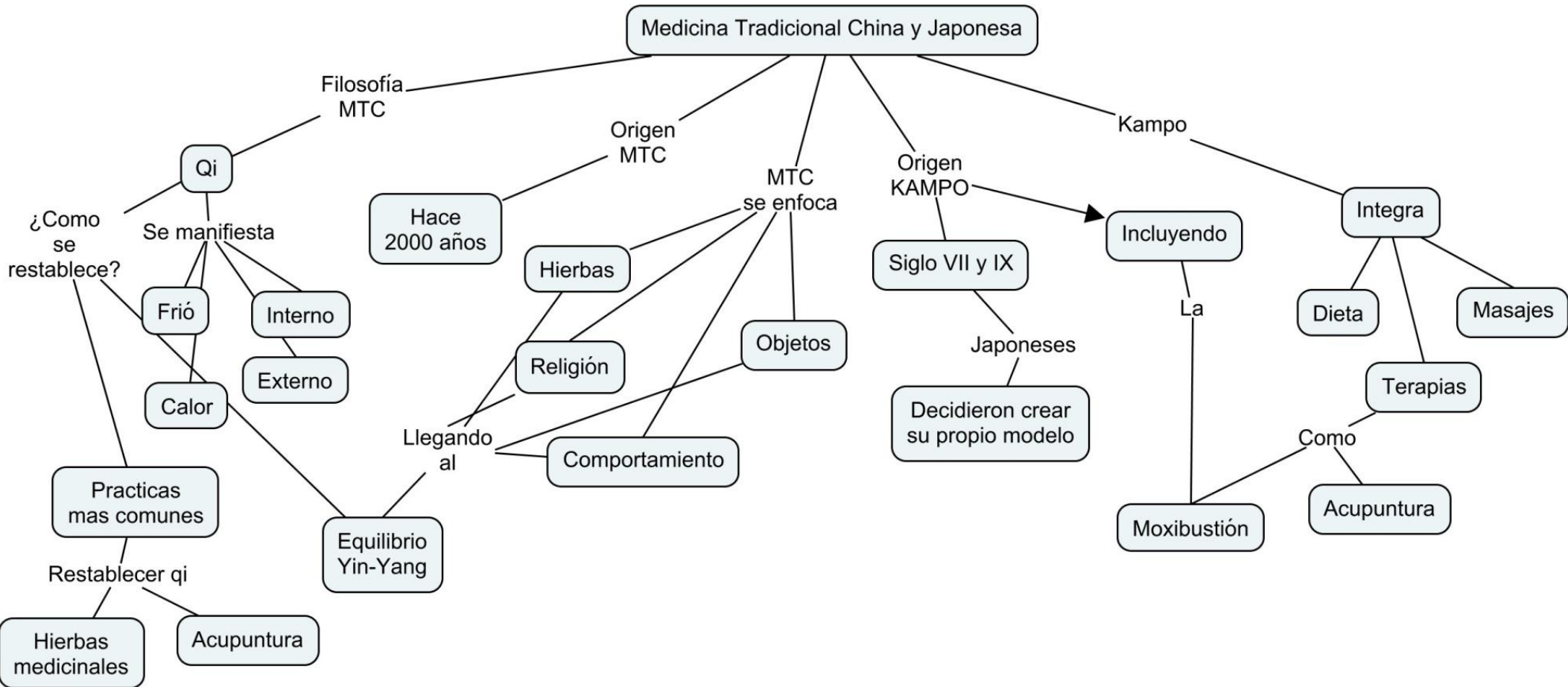
A

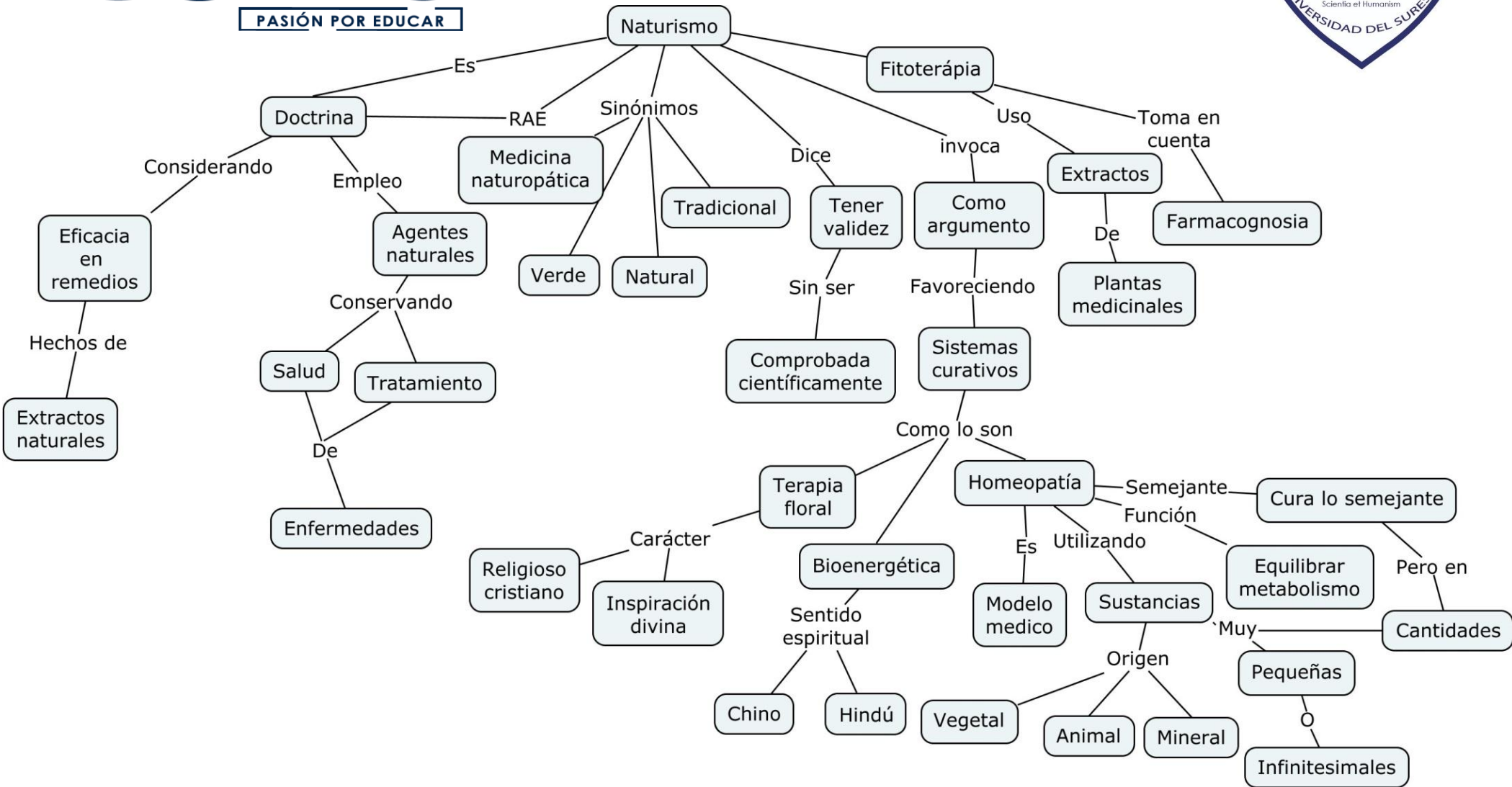
2

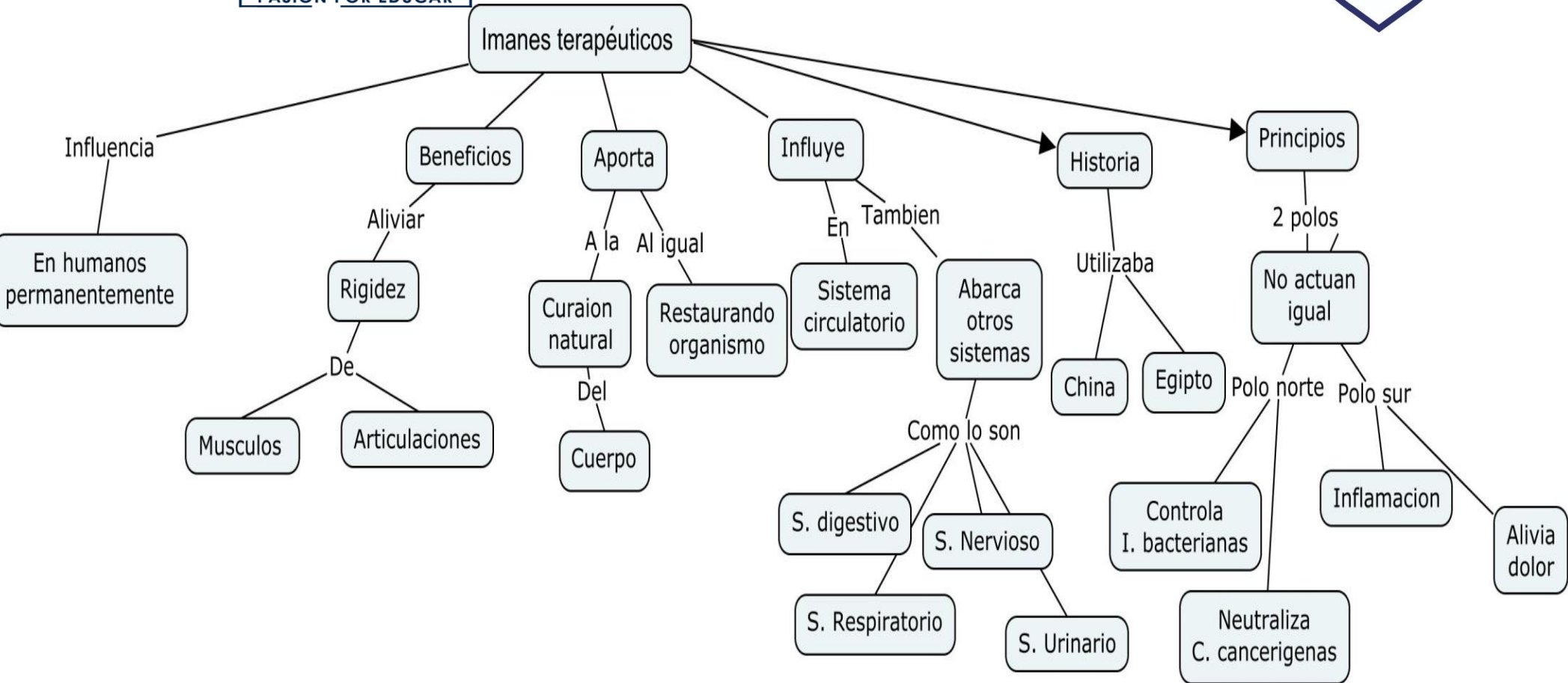
Dr. Sergio Jiménez

Comitán de Domínguez Chiapas a 08 de abril del 2022









Referencia bibliográfica

Ángel, D. R., Silva, A. J., & Más, U. (s/f). Medicina tradicional. Gob.mx. Recuperado el 16

de marzo de 2022, de http://www.conamed.gob.mx/gobmx/boletin/pdf/boletin13/medicina_tradicional.pdf

Millstine, D. (2018, September 4). Medicina tradicional china. Manual MSD Versión Para Profesionales; Manuales MSD.

<https://www.msmanuals.com/es/professional/temasespeciales/medicina-integradora-alternativa-y-complementaria/medicina-tradicionalchina>

Traditional Japanese Kampo Medicine: Clinical Research between Modernity and Traditional Medicine—The State of Research and Methodological Suggestions for the Future. Evidence-Based Complementary and Alternative Medicine, 2011, 1–19. <https://doi.org/10.1093/ecam/neq067>

Arias, A. G. (2015). El naturismo a la luz de la ciencia contemporánea. verano, 50.

<http://dx.doi.org/>

Secretaría de Salud. (2022). Homeopatía en México. Gob.mx. <https://www.gob.mx/salud/acciones-y-programas/homeopatia-en-mexico>

Superior, I., Médicas, C., & Camagüey. (n.d.). Índice Anterior Siguiente Formato PDF.

http://www.sld.cu/galerias/pdf/sitios/rehabilitacion-fis/terapia_con_imanes_1.pdf

