



**José Manuel López cruz**

**Dr. Sergio Jiménez Ruiz**

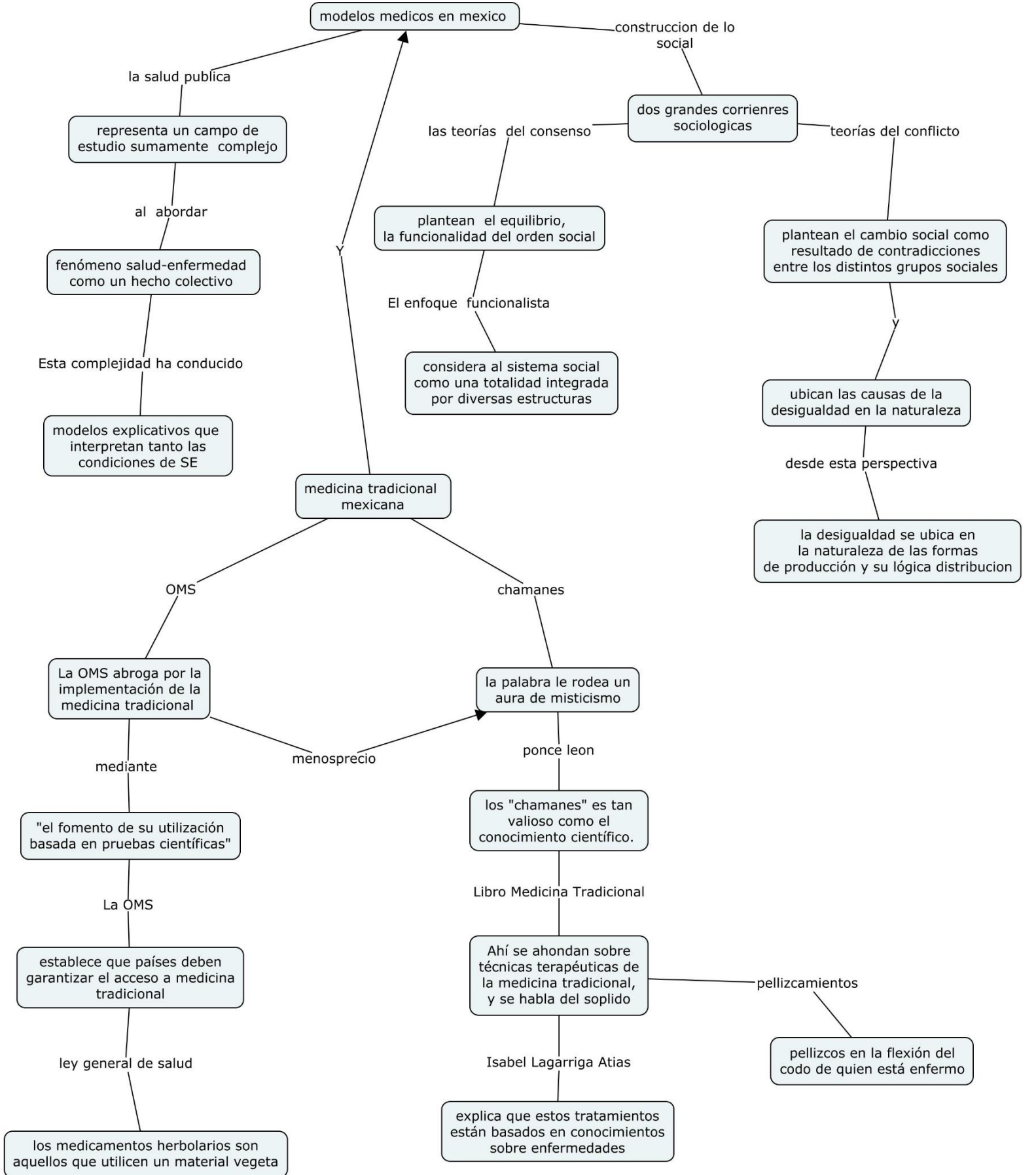
**Mapas conceptuales**

**Antropología medica II**

**2° A**

**PASIÓN POR EDUCAR**

Comitán de Domínguez Chiapas a 08 de abril de 2022.



## Referencias

Austin, A. L. (3 de mayo 2017). historia digital . *textos de medicina nahuat* , 1-40.

**Link:** [Introducción \(unam.mx\)](#)

mexico, x. (26 de enero de 2020). xataka mexico . Obtenido de [www.xataka.com.mx](http://www.xataka.com.mx)

Link: [https://www.xataka.com.mx/medicina-y-salud/mal-ojo-tronada-angina-empacho padecimientos-oficiales-mexico-charlataneria-medicina-tradicional](https://www.xataka.com.mx/medicina-y-salud/mal-ojo-tronada-angina-empacho-padecimientos-oficiales-mexico-charlataneria-medicina-tradicional)

López arellano o, B. G. (1994). modelos sociomédicos de la salud pública . *salud pública mex* , 1-7

Link: [Vista de Modelos sociomédicos en salud pública: coincidencias y desencuentros. \(saludpublica.mx\)](#)