



**Francisco Miguel Gómez Mendez.**

**Dr. Sergio Jiménez Ruiz.**

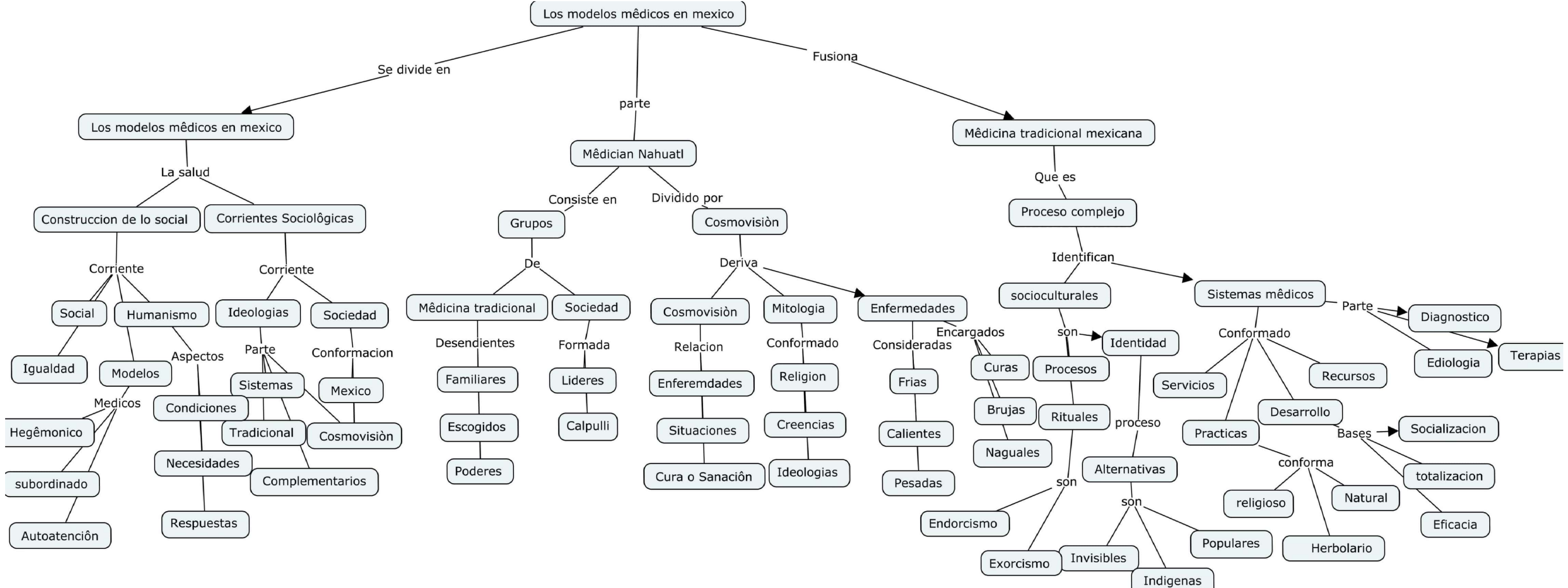
**Trabajo del 2do parcial “mapa conceptual “**

**PASIÓN POR EDUCAR**

**Antropología médica .**

**2 “A”**

Comitán de Domínguez Chiapas a 7 de abril de 2022.



## Bibliografía.

1. .López-Arellano O, Blanco-Gil J. Modelos sociomédicos en salud pública: coincidencias y desencuentros. Salud Publica çMex 1994;36:374-383811 de abril de 1994 SALUD PÚBLICA DE MÉXICO <https://saludpublicaindex.php/spm/article/view/5768/6395>
2. Austin, L. A, Textos de medicina náhuatl, 4a. edición, México, Universidad Nacional Autónoma de México, Instituto de Investigaciones Históricas, 1993, [www.historicas.unam.mx/publicaciones/publicadigital/libros/textos/medicina\\_nahuatl.html](http://www.historicas.unam.mx/publicaciones/publicadigital/libros/textos/medicina_nahuatl.html)
3. Saldaña ,s . ( 31 de enero de 2020) . Xataka mexico . Recuperado el 27 de marzo de 2022 <https://www.xataka.com.mx/medicina-y-salud/mal-ojo-tronada-angina-empacho-padecimientos-oficiales-mexico-charlataneria-medicina-tradicional>