



**Luis Antonio Meza Puon**

**Dr. Sergio Jiménez Sergio Ruiz**

**Mapa conceptual 2da Unidad**

**Antropología Médica II**

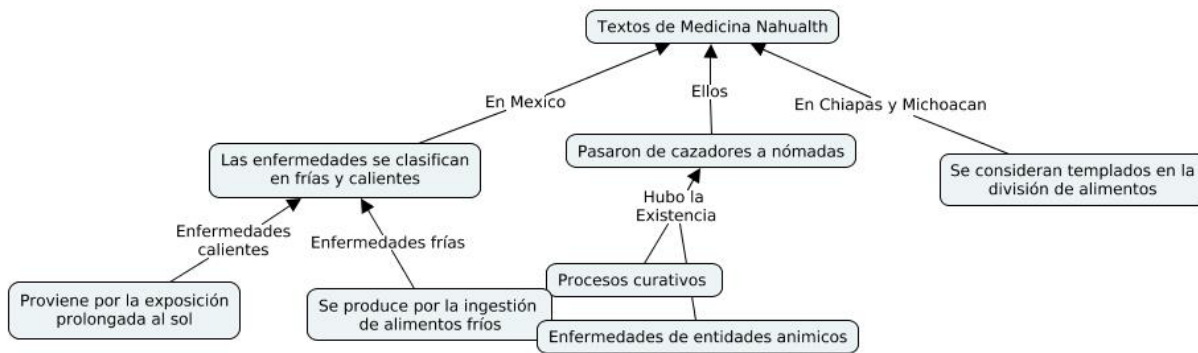
**PASIÓN POR EDUCAR**

**2°**

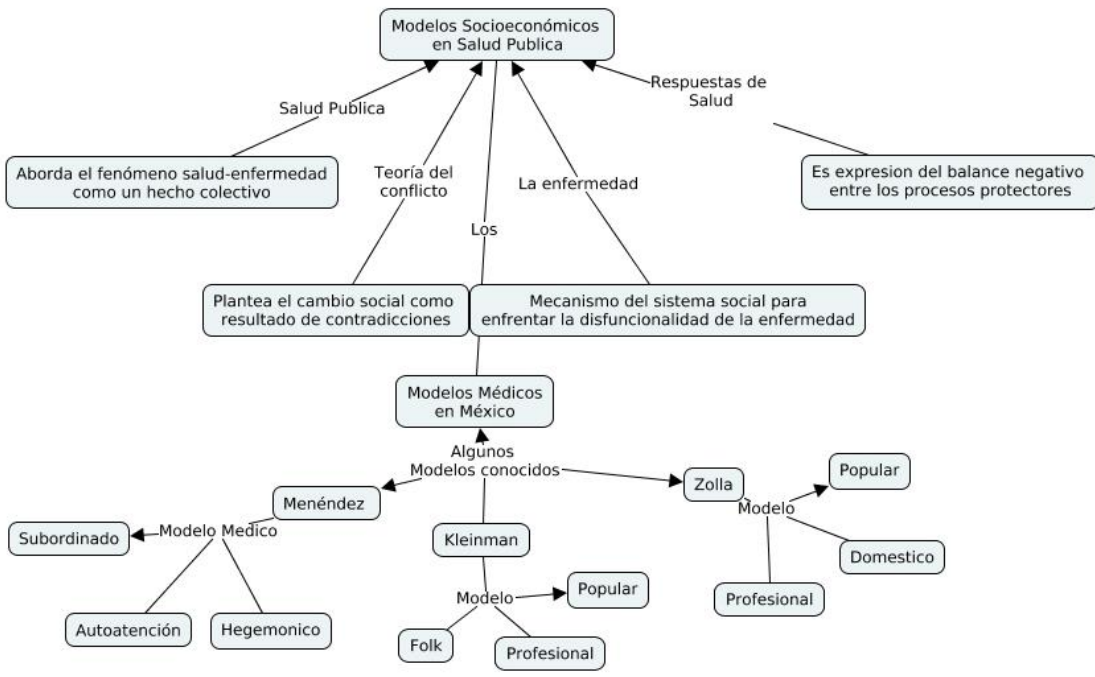
**A**

Comitán de Domínguez Chiapas a 07 de Abril de 2022.

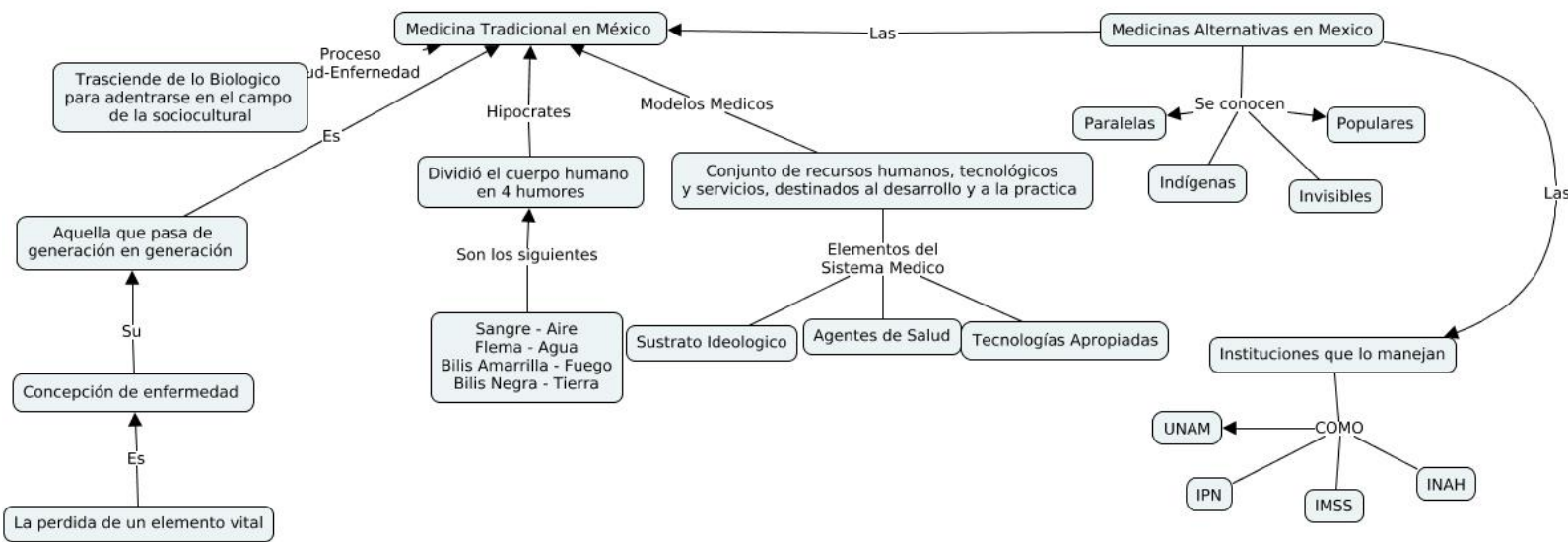
Antropología Médica II



2DO TEMA



3ER TEMA



## Referencias

Arellano, O. L. (11 de Abril de 1994). *MODELOS SOCIOMÉDICOS EN SALUD PÚBLICA*. Recuperado el 07 de Abril de 2022, de <https://saludpublica.mx/index.php/spm/article/view/5768/6395>

Austin, A. L. (03 de Mayo de 2017). *Historicas Digital*. Recuperado el 07 de Abril de 2022, de [https://historicas.unam.mx/publicaciones/publicadigital/libros/textos/153\\_04\\_01\\_Introduccion.pdf](https://historicas.unam.mx/publicaciones/publicadigital/libros/textos/153_04_01_Introduccion.pdf)

Saldaña, S. (30 de Enero de 2020). *Xalaka*. Recuperado el 07 de Abril de 2022, de <https://www.xataka.com.mx/medicina-y-salud/mal-ojo-tronada-angina-empacho-padecimientos-oficiales-mexico-charlataneria-medicina-tradicional>