



Universidad del sureste

Campus Comitán



Licenciatura de medicina humana

EL FINAL

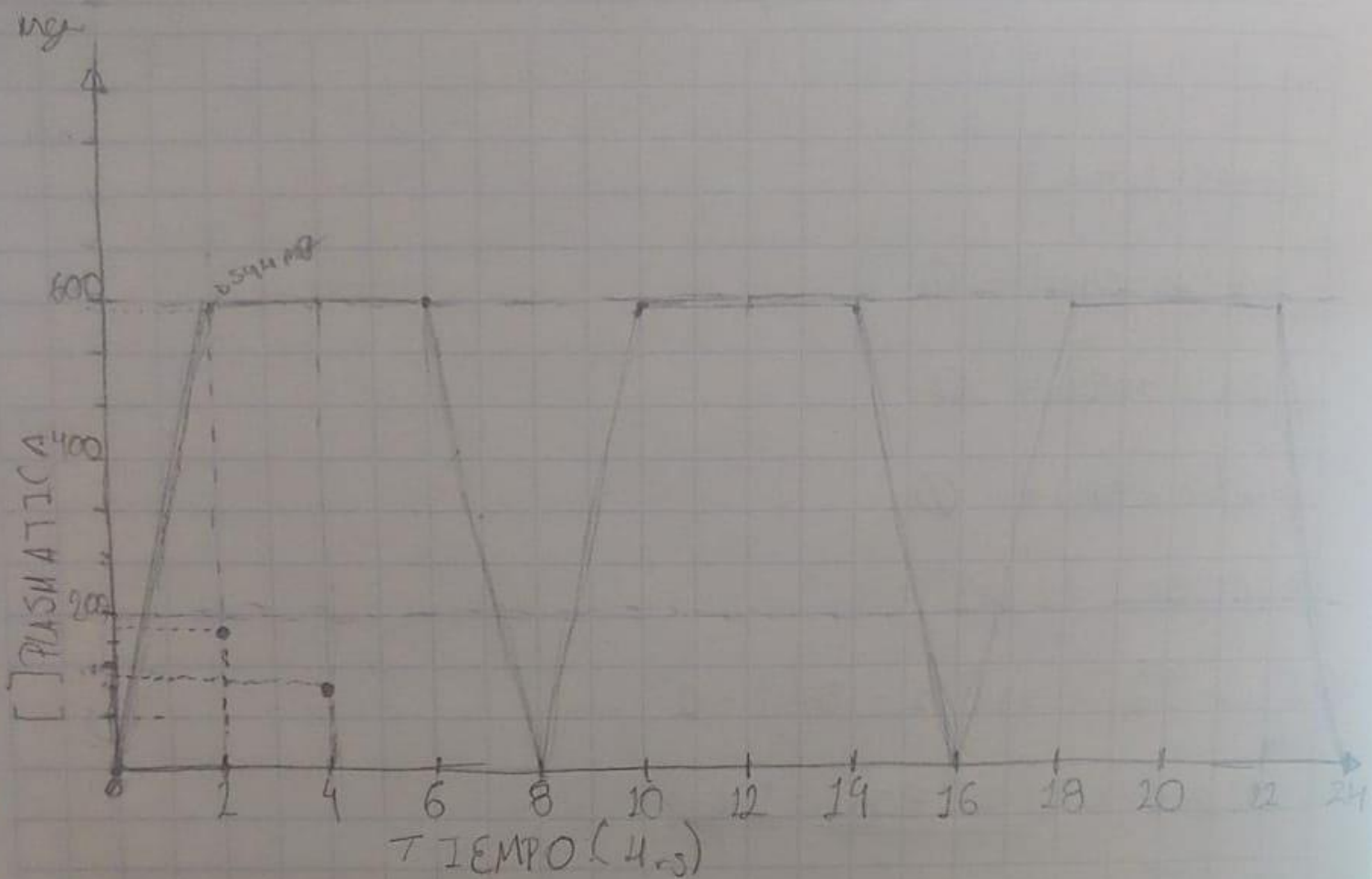
Cesar Enrique Utrilla Domínguez

Grado y Grupo: 2 A

Epidemiología.

Nombre del profesor: PASIÓN POR EDUCAR

Morales Irecta Rosvani Margine



600 mg \rightarrow 100%
 594 mg \rightarrow 99%

Vida media: 2-4 hrs

Tiempo de eliminación \rightarrow 24 hrs

Efectividad mínima \rightarrow 400 mg \rightarrow 6-8 hrs

Formula para la pendiente (4)

$$P_1(x_1, y_1) \quad P_2(x_2, y_2) = \frac{594 - 594}{6 - 2} = \frac{0}{4} = 0$$

2,594 8,594

0,594

$$m = \frac{594 - 594}{6 - 2} = \frac{0}{4} = 0$$

Formula para punto en la pendiente

$$y - y_1 = (x - x_1)$$

$$y - 594 = (x - 2)$$

$$\textcircled{1} y = 0 (2 + 594) = 0$$

$$y = 0 (4 + 594) = 0$$

$$y = 0 (6 + 594) = 0$$

Función de (x)

$$\textcircled{1} f(x) = \frac{a=2}{b=594} = 594 - 2 = (594)^2 - 2$$

$$352,836 - 2 = \underline{\underline{352,834}} = \underline{\underline{176}}$$

$$\textcircled{2} f(x) = \frac{a=4}{b=594} = 594 - 4 = (594)^2 - 4$$

$$352,836 - 4 = \underline{\underline{352,832}} = \underline{\underline{88}}$$

$$f(x) = \frac{a=6}{b=594} = \frac{(594)^2 - 6}{594} = 352,836 - 6 = 352,830 = \underline{\underline{58}}$$

$\textcircled{8}$ Interpretación

$\textcircled{1}$ cuando la concentración plasmática es de 2 hrs es de 176 su concentración

$\textcircled{2}$ cuando la concentración plasmática es de 4 hrs, es de 88 su concentración.

$\textcircled{3}$ cuando la concentración plasmática es de 6 hrs es de 58 su concentración.