



Francisco Miguel Gómez Mendez.

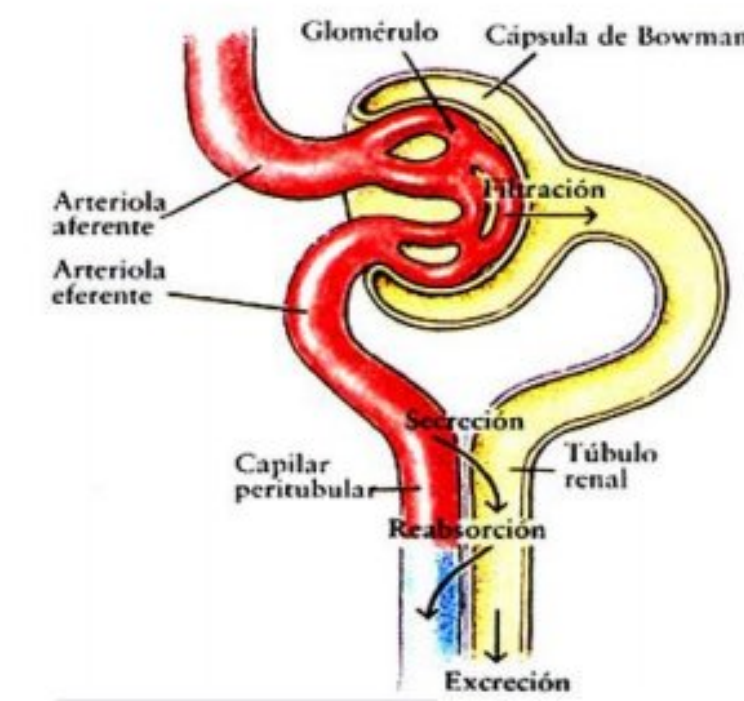
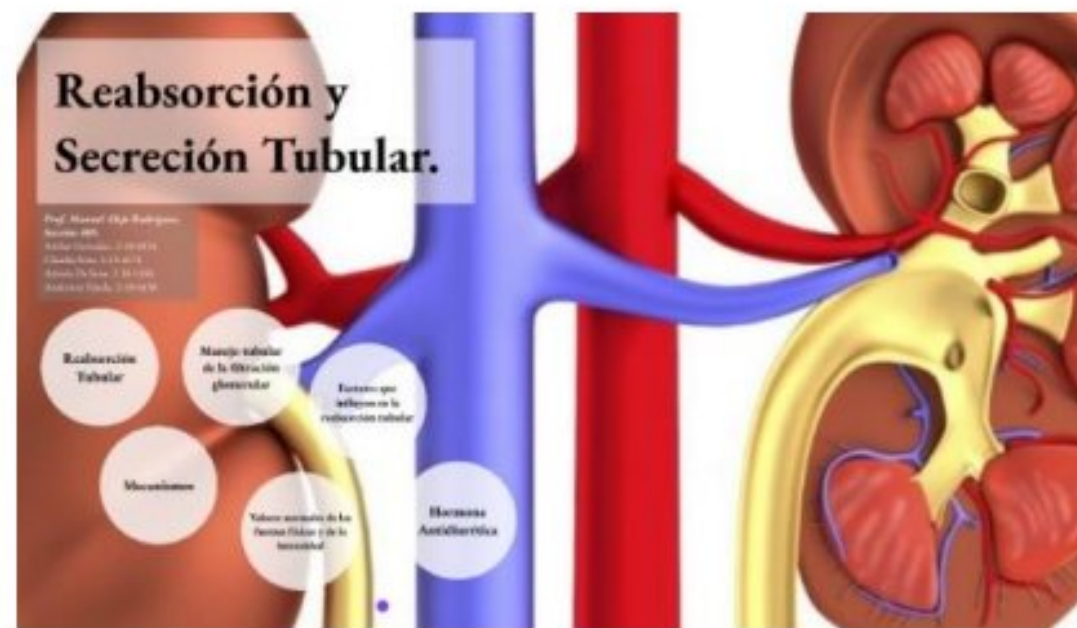
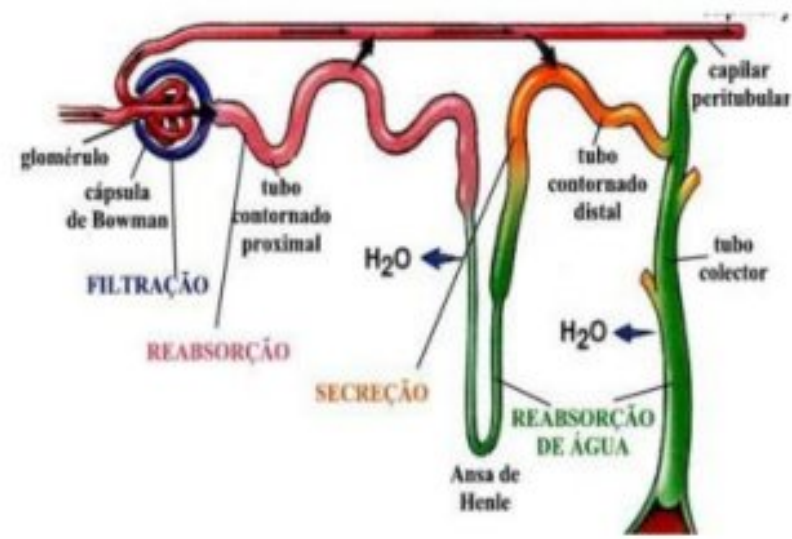
2 "A"

Dr . Daniel López castro

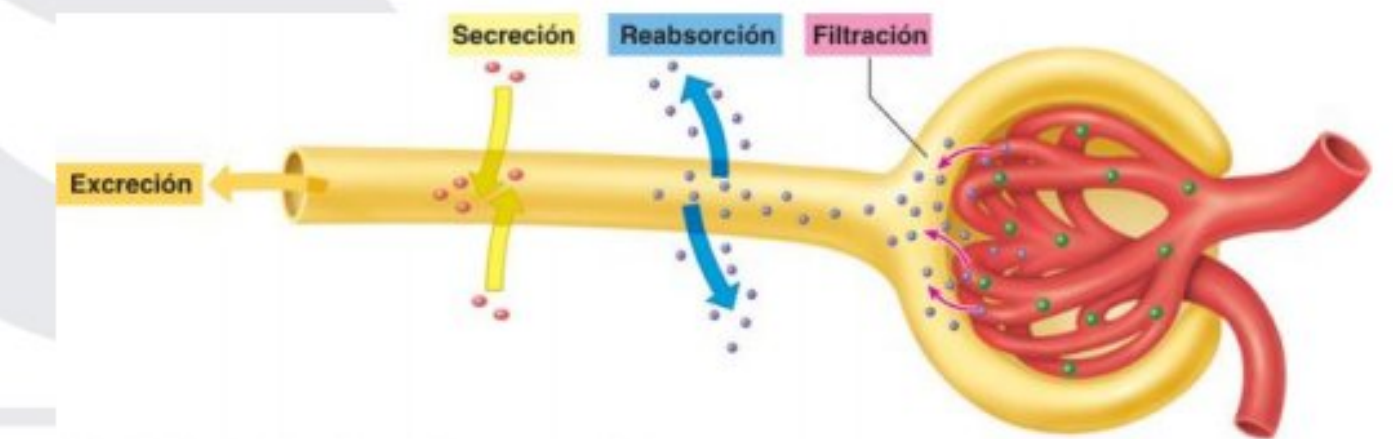
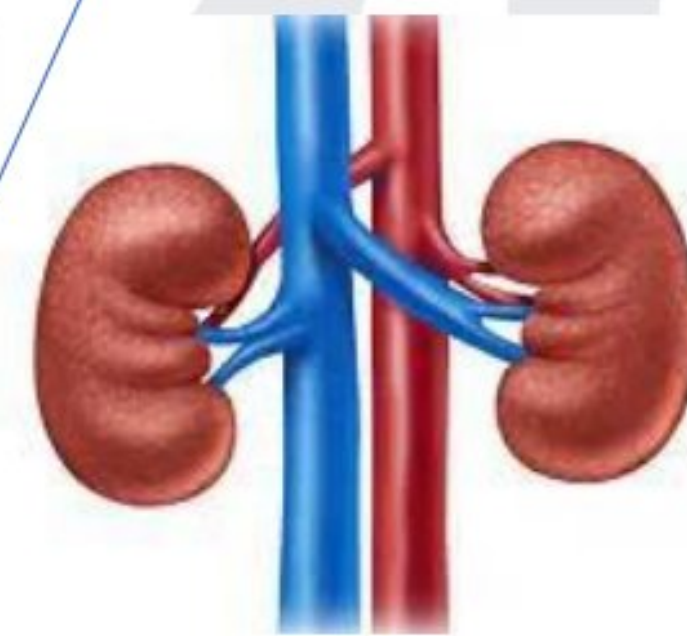
Mapa mental : absorción y secreción renal

Comitán de Domínguez Chiapas a 28 de mayo de 2022.

•REABSORCIÓN TUBULAR



RE-ABSORCIÓN Y SECRECIÓN TUBULAR RENAL.



Fuente: Stuart Ira Fox: Fisiología humana, 14e: www.accessmedicine.com
Derechos © McGraw-Hill Education. Derechos Reservados.

