



CICATRIZACIÓN DE HERIDAS

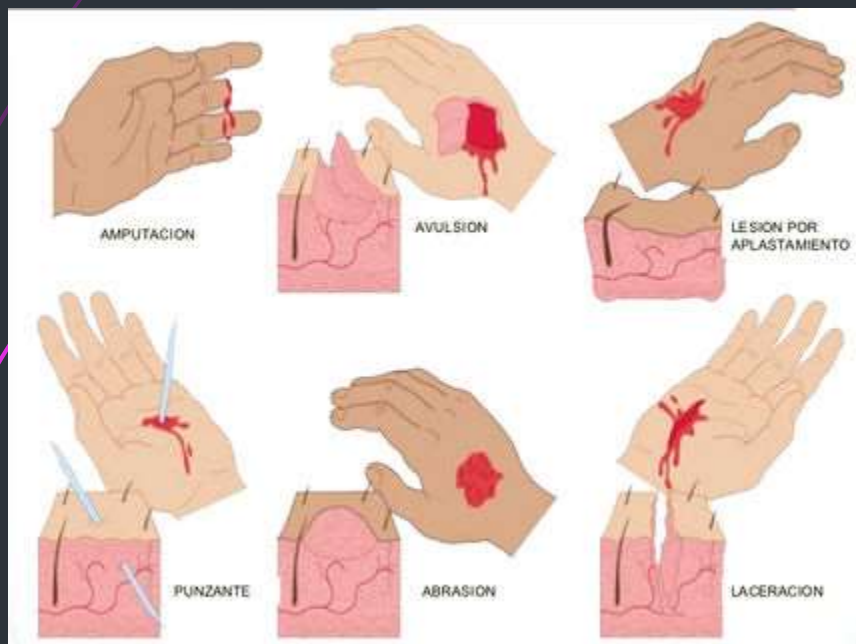
ALUMNA: YAJAIRA GPE. MENDEZ GUZMAN

MATERIA: FISIOPATOLOGIA

DR. LUIS IGNACIO GAYOSSO GORDILLO

HERIDA

- ▶ Es toda lesión corporal en que se rompe la integridad de los tejidos



LESIÓN Y RESPUESTA DE LOS TEJIDOS

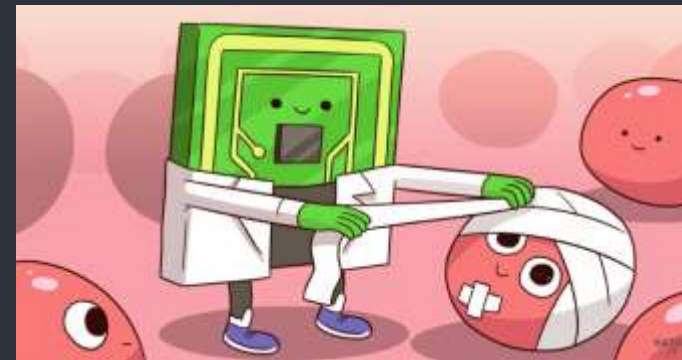
► LA REPARACIÓN

Representa el intento de los tejidos para restablecer la capacidad funcional y la estructura



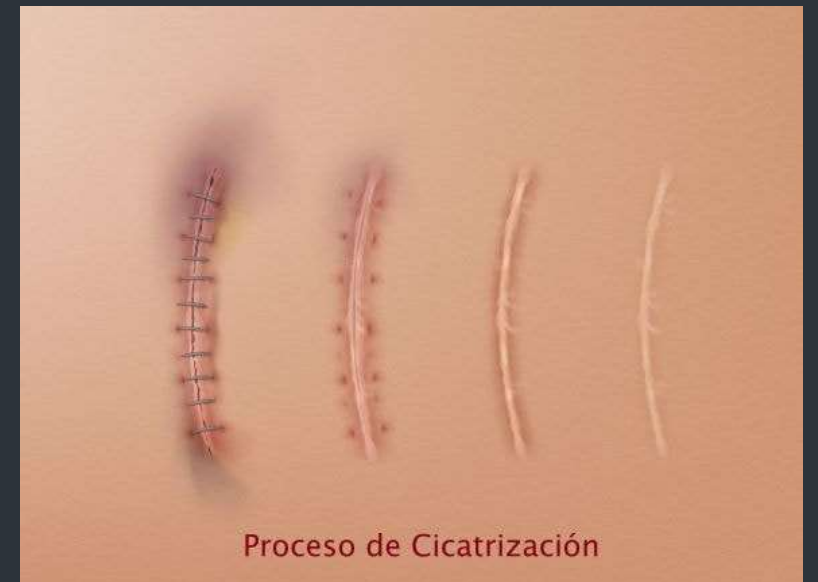
► LA REGENERACIÓN

Consiste en la restauración perfecta de la arquitectura tisular preexistente



CICATRIZACIÓN

- ▶ Es el conjunto de procesos biológicos, fisicoquímicos y celulares
- ▶ Se producen como respuesta de los tejidos a una lesión
- ▶ Tiene como finalidad obtener la recuperación funcional de los mismos.



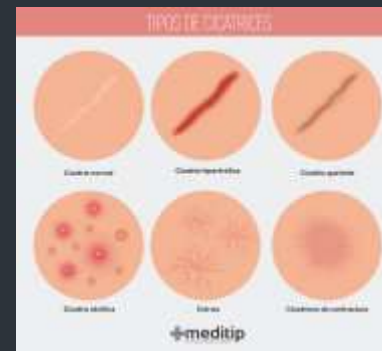
TIPOS DE CURACIONES O CIERRE DE HERIDAS

- ▶ Cierre primario o por primera intención.
- ▶ Cierre secundario o por segunda intención.
- ▶ Cierre terciario o por segunda intención.



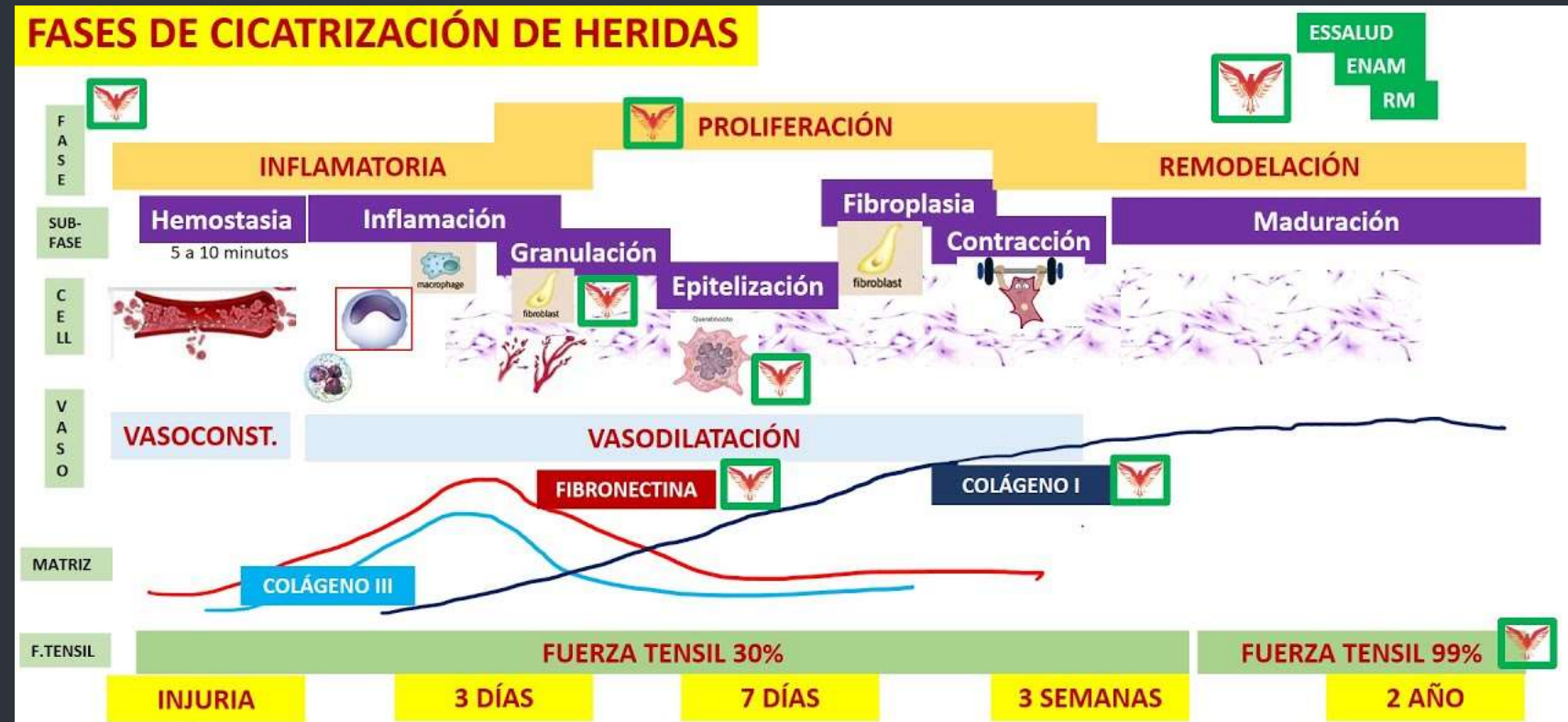
TIPOS DE CICATRICES

- Cicatriz normal: Teóricamente, debe ser una fina línea del mismo color que la piel o un poco más roja.
- Cicatriz Hipertrófica: Son elevaciones gruesas del tejido que sobrepasan el nivel de la superficie normal de la piel, su color suele ser un púrpura o un rojo intenso.
- Cicatriz Queloide: Es parecida a una cicatriz hipertrófica, pero mucho más abultada. Se extiende más allá de la zona de la herida.
- Cicatriz atrófica: Son pequeños hoyos o depresiones, siempre por debajo del nivel de la piel circundante. Se forma después de padecer acné o varicela.
- Cicatriz Contractura: Son las cicatrices que quedan en las heridas producidas por quemaduras o escaldaduras.



FASES DE CICATRIZACIÓN DE LAS HERIDAS

- ▶ INFLAMACIÓN.
- ▶ PROLIFERACIÓN.
- ▶ MADURACIÓN.



Gracias

BIBLIOGRAFÍAS

<https://www.elsevier.es/es-revista-offarm-4-articulo-las-heridas-su-cicatrizacion-13047753>

<http://www.scielo.org.co/pdf/rfmun/v61n4/v61n4a14.pdf>

<http://www.oc.lm.ehu.eus/Departamento/OfertaDocente/PatologiaQuirurgica/Contenidos/Apoyo/Cap%203%20Curaci%C3%B3n%20de%20las%20heridas.pdf>