



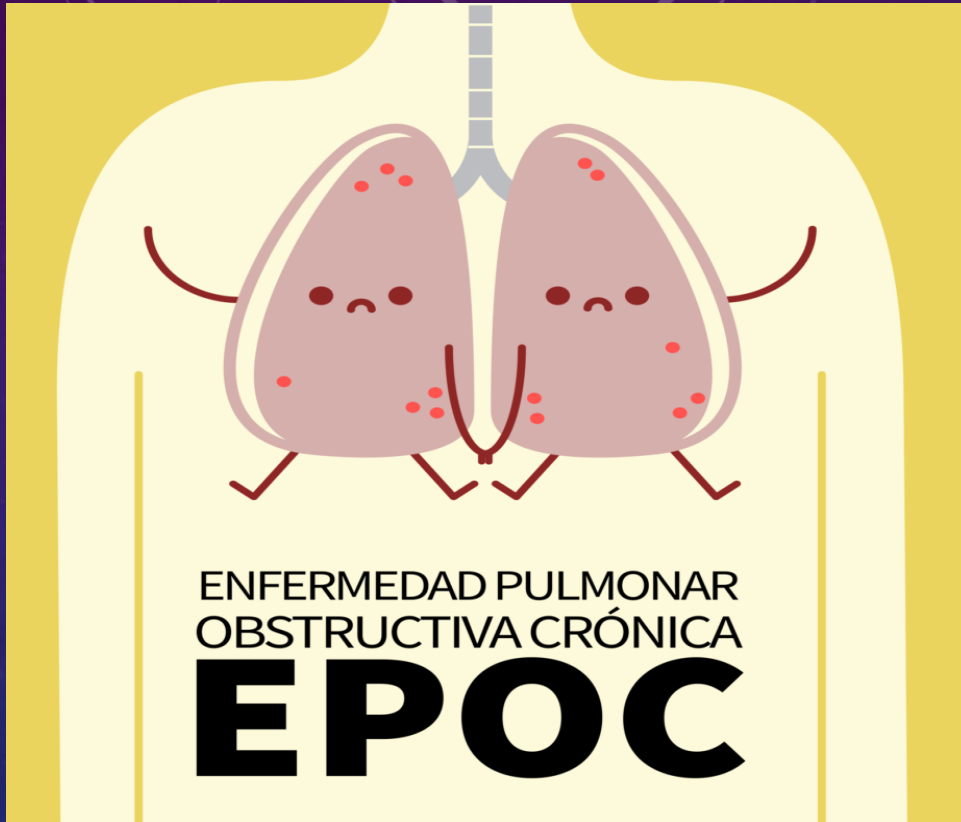
EPOC.

ANGEL YAHIR OLAN RAMOS.

SEGUNDO SEMESTRE

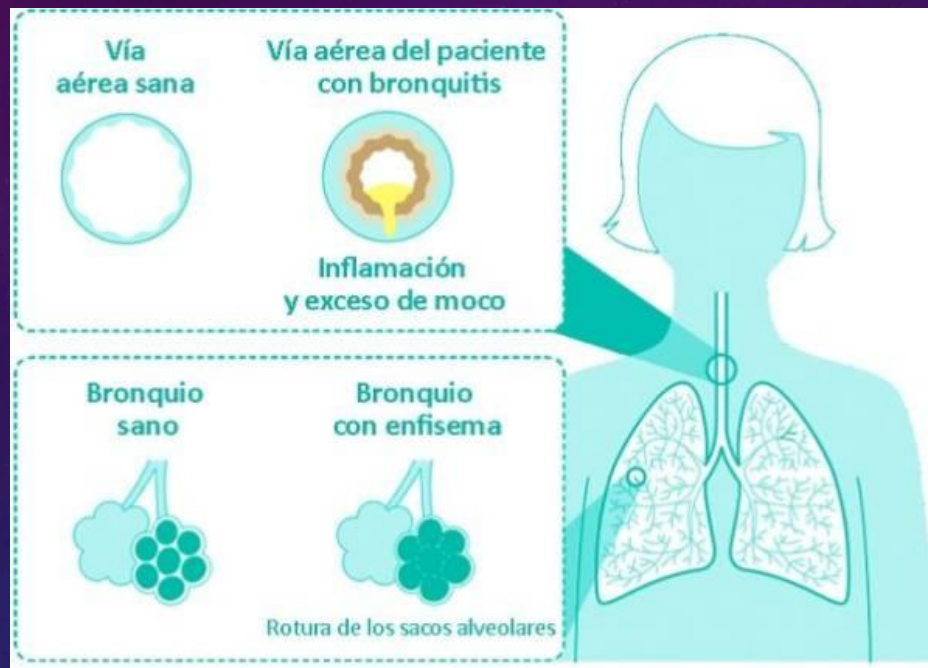
EPOC.

La enfermedad pulmonar obstructiva crónica (EPOC) es una enfermedad pulmonar inflamatoria crónica que causa la obstrucción del flujo de aire de los pulmones. Los síntomas incluyen dificultad para respirar, tos, producción de moco (esputo) y sibilancias. Típicamente es causado por la exposición a largo plazo a gases irritantes o partículas de materia, más a menudo por el humo del cigarrillo.



Las personas con enfermedad pulmonar osbtructiva crónica tienen un mayor riesgo de desarrollar enfermedades cardíacas, cáncer de pulmón y varias otras afecciones.

- La enfermedad pulmonar obstructiva crónica conduce a una disminución persistente en el flujo de aire de los pulmones cuando la persona exhala, denominada obstrucción crónica del flujo aéreo. La enfermedad pulmonar obstructiva crónica incluye el diagnóstico de bronquitis obstructiva crónica y enfisema. Muchas personas tienen ambos trastornos.



La **bronquitis crónica** es un concepto clínico que se define como un cuadro de tos productiva mantenida durante al menos 2 años. Cuando la bronquitis crónica incluye obstrucción del flujo aéreo se califica como bronquitis crónica obstructiva.

El **enfisema** se define como la destrucción extensa e irreversible de las paredes alveolares (las células que dan apoyo a los sacos de aire, o alvéolos, que constituyen los pulmones) y el aumento de tamaño de muchos de los alvéolos.

SINTOMAS.

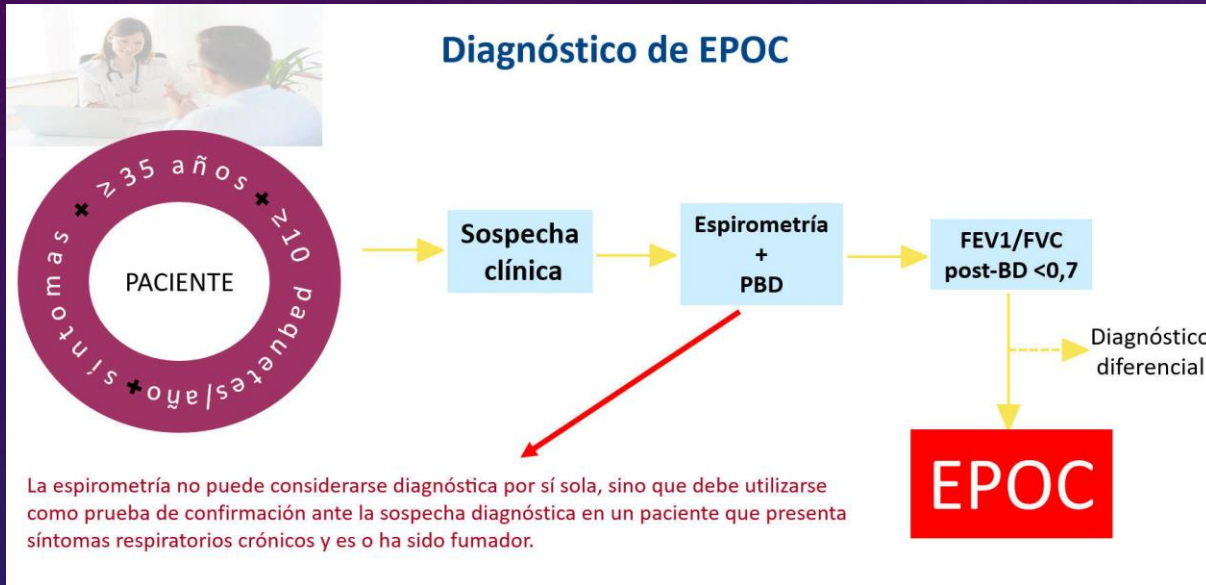
- Falta de aire, especialmente durante la actividad física.
- Sibilancia.
- Opresión del pecho.
- Una tos crónica que puede producir mucosidad (esputo) que puede ser clara, blanca, amarilla o verdosa.
- Infecciones respiratorias frecuentes.
- Falta de energía.
- Pérdida de peso involuntaria (en etapas posteriores)

¿CUÁLES SON SUS SÍNTOMAS?
Los principales síntomas son:

The infographic consists of five teal circular icons arranged in two rows. Each icon is accompanied by a label in Spanish. The top row contains three icons: a person coughing into their elbow, an alarm clock, and a person holding their chest. The bottom row contains two icons: a person sitting on a chair with a cane, and a person coughing while holding their chest.

- TOS CRÓNICA**
- ESPECTACIÓN MATUTINA (EXPULSIÓN DE FLEMA)**
- DISNEA (FALTA DE AIRE)**
- LIMITACIÓN DEL ESFUERZO**
- BRONQUITIS FRECUENTES (TOS + DOLOR EN EL PECHO AL TOSER)**

DIAGNOSTICO.



- Para diagnosticar tu afección, el médico revisará tus signos y síntomas, analizará tus antecedentes médicos y familiares, y conversará sobre cualquier exposición que hayas tenido a irritantes pulmonares, especialmente a humo de cigarrillo. El médico puede solicitar varias pruebas para diagnosticar tu afección.