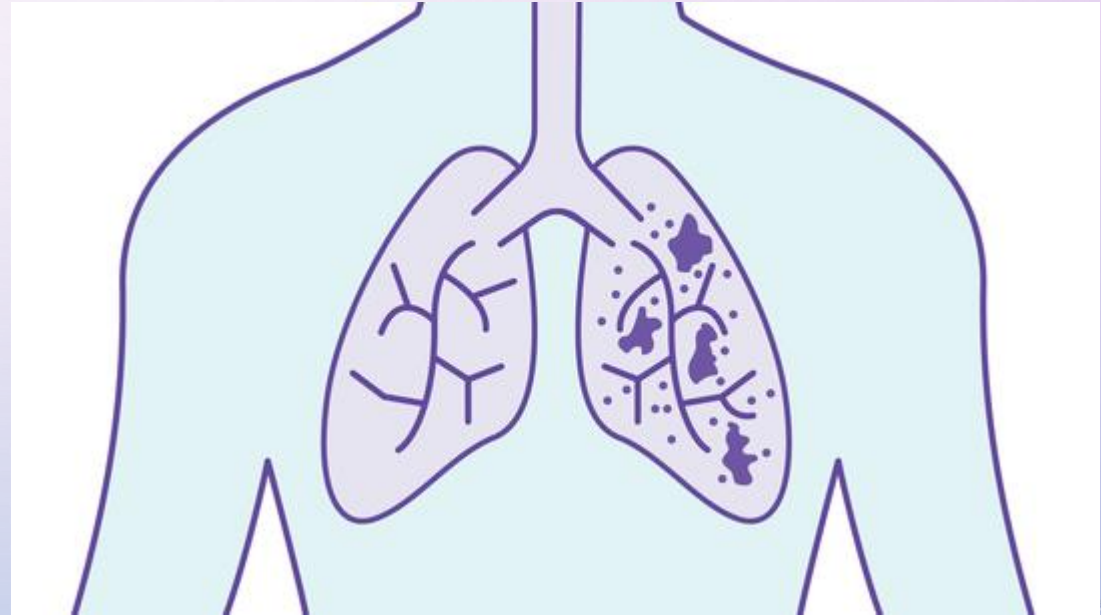




ENFERMEDAD PULMONAR OBSTRUCTIVA CRONICA

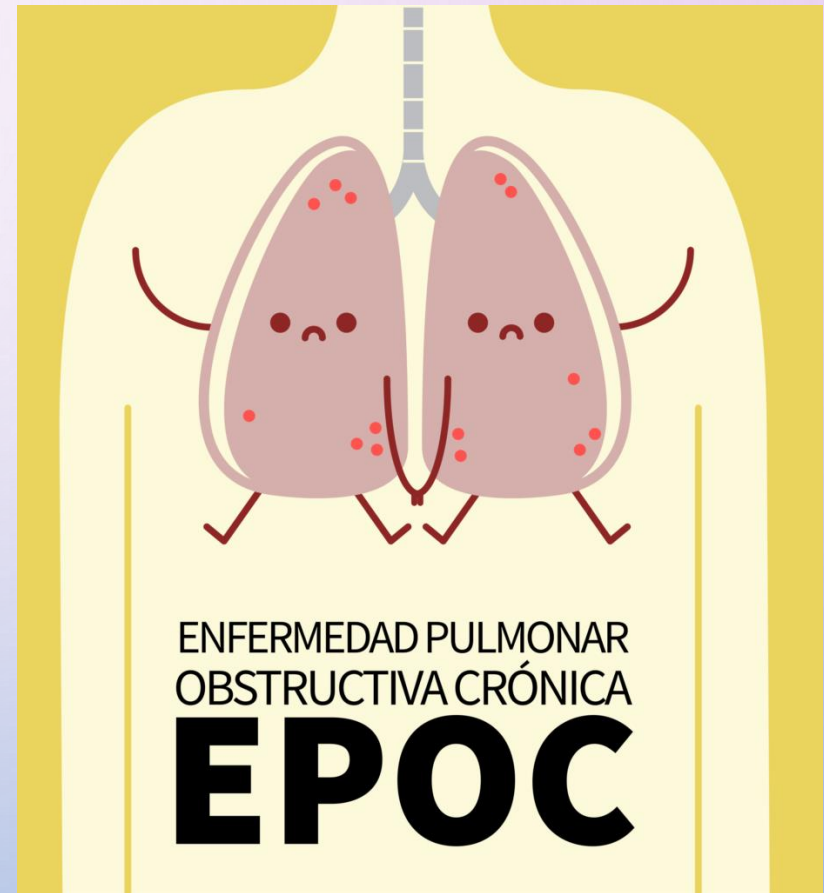
LUIS ANGEL VASQUEZ RUEDA

LAS ENFERMEDADES
OBSTRUCTIVAS DE LAS VÍAS
RESPIRATORIAS COMPRENDEN
VARIOS PROCESOS
CARACTERIZADOS TODOS ELLOS
POR LA LIMITACIÓN U
OBSTRUCCIÓN AL FLUJO AÉREO



DENTRO DE ELLAS DIFERENCIAMOS DOS GRANDES GRUPOS: AQUELLAS EN QUE LA OBSTRUCCIÓN BRONQUIAL ES PROGRESIVA Y SÓLO PARCIALMENTE REVERSIBLE CON TRATAMIENTO Y QUE ENGLOBAMOS DENTRO DEL NOMBRE DE ENFERMEDAD PULMONAR OBSTRUCTIVA CRÓNICA

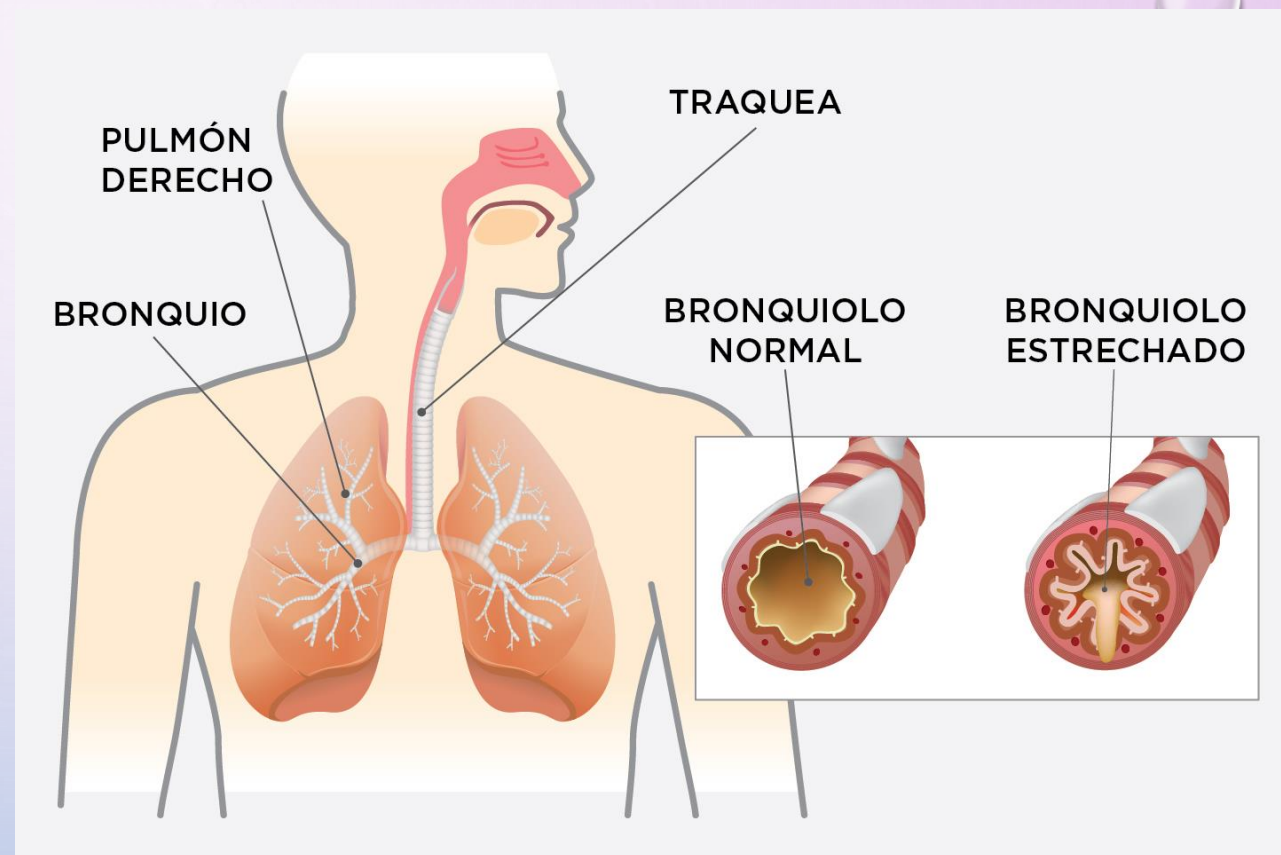
(EPOC)



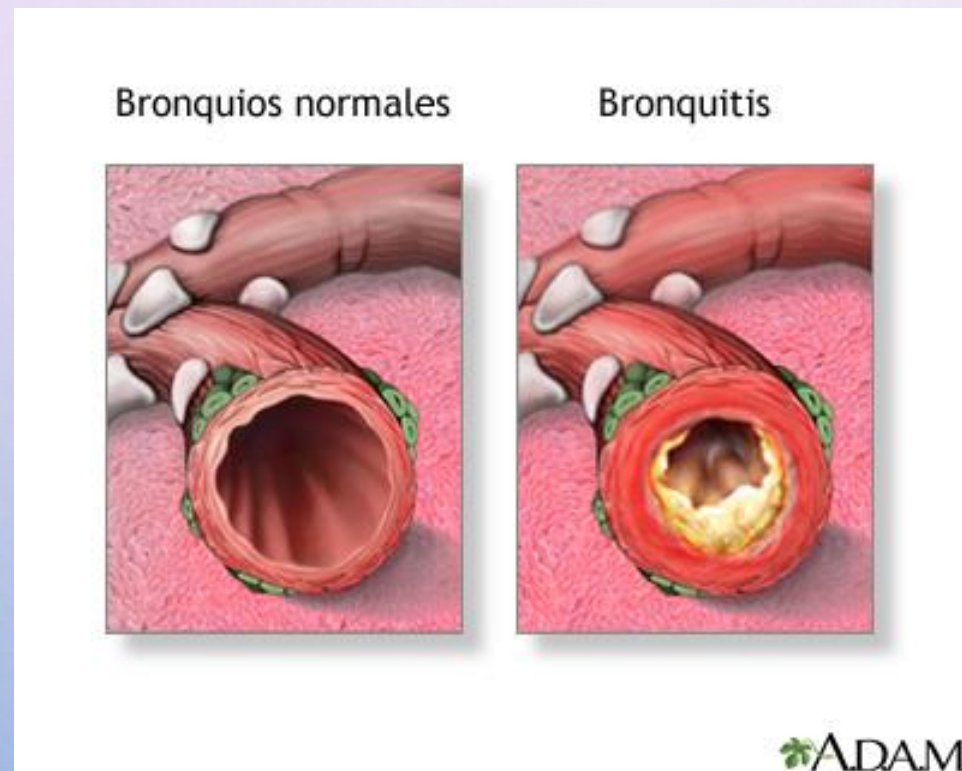
Y GRUPO DE ENFERMEDADES EN LAS QUE LA OBSTRUCCIÓN AL FLUJO AÉREO ES HABITUALMENTE REVERSIBLE DE FORMA COMPLETA Y QUE DENOMINAMOS ASMA BRONQUIAL



LA EPOC SE CARACTERIZA POR UNA OBSTRUCCIÓN PROGRESIVA AL FLUJO AÉREO, SÓLO PARCIALMENTE REVERSIBLE AL TRATAMIENTO, COMO CONSECUENCIA DE UNA RESPUESTA INFLAMATORIA CRÓNICA DEL PULMÓN FRENTE A CIERTOS GASES Y/O PARTÍCULAS INHALADAS (P. EJ., HUMO DEL TABACO)



- DENTRO DE LA EPOC INCLUIMOS DOS ENTIDADES: LA BRONQUITIS CRÓNICA Y EL ENFISEMA PULMONAR. LA BRONQUITIS CRÓNICA ES UN CONCEPTO CLÍNICO QUE VIENE DEFINIDO POR LA PRESENCIA DE TOS Y EXPECTORACIÓN PERSISTENTE



EL ENFISEMA PULMONAR HACE REFERENCIA A UN CONCEPTO ANATOMOPATOLÓGICO CARACTERIZADO POR LA DESTRUCCIÓN PROGRESIVA DEL PARÉNQUIMA PULMONAR CON PÉRDIDA DE LA ELASTICIDAD DEL MISMO



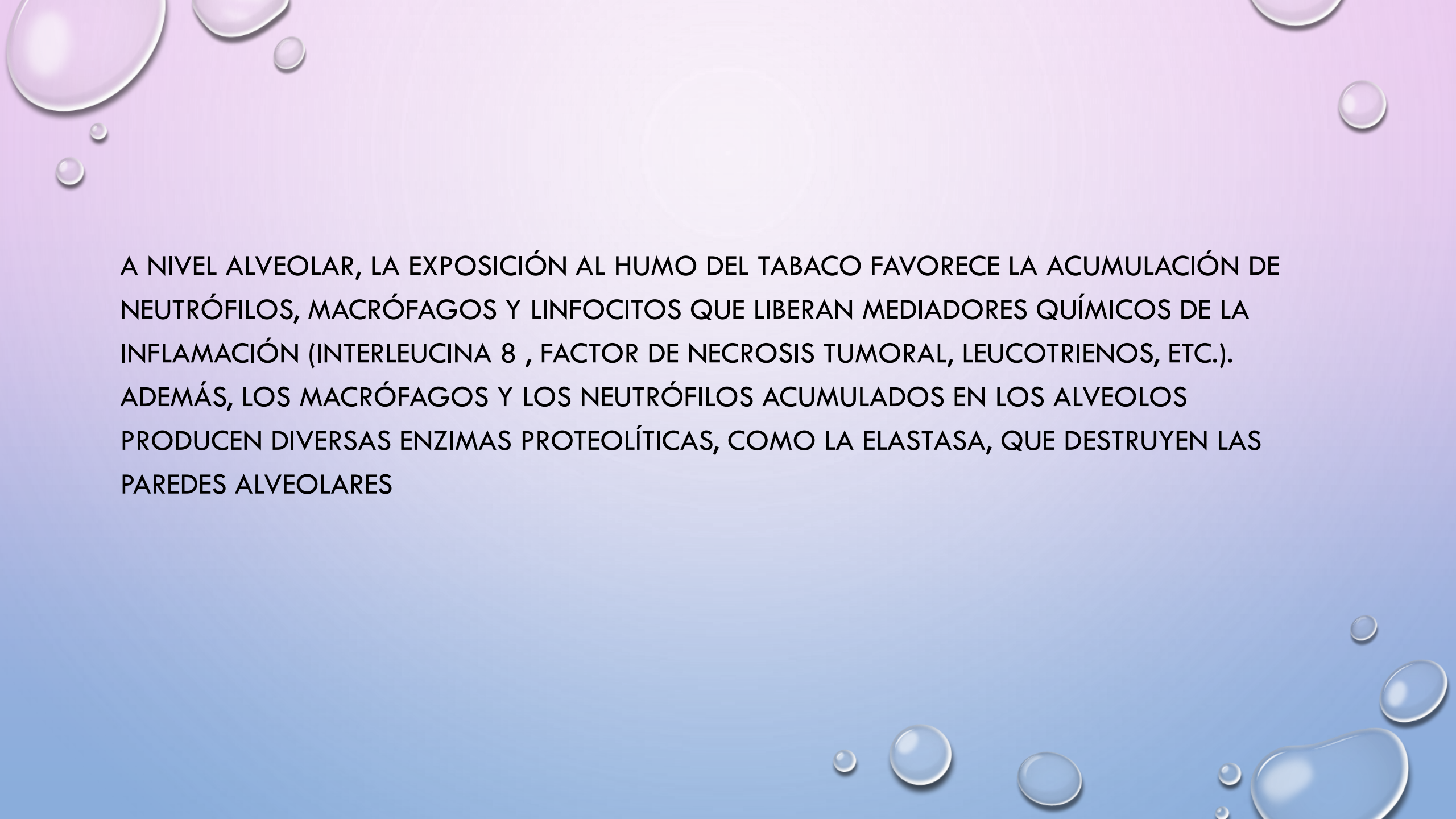
ETIOLOGÍA Y FISIOPATOLOGÍA GENERAL DE LA EPOC

EN EL 90% DE LOS CASOS, EL TABACO ES EL FACTOR DE RIESGO MÁS IMPORTANTE PARA EL DESARROLLO DE LA EPOC. LOS PACIENTES CON EPOC TIENEN HABITUALMENTE UNA ELEVADA EXPOSICIÓN AL TABACO > 20 PAQUETES-AÑO (EQUIVALENTE A UN CONSUMO DE 20 CIGARRILLOS AL DÍA DURANTE 20 AÑOS)



EL HUMO DEL TABACO CONTIENE PARTÍCULAS ORGÁNICAS E INORGÁNICAS, MUCHAS DE ELLAS MUY TÓXICAS PARA EL PULMÓN (ALQUITRANES, HIDROCARBUROS AROMÁTICOS, ÁCIDO CIANHÍDRICO, ÓXIDOS DE NITRÓGENO). EN LAS VÍAS RESPIRATORIAS, ESTAS PARTÍCULAS REACCIONAN CON EL AGUA Y, POR SU CAPACIDAD OXIDATIVA, PROVOCAN INFLAMACIÓN DE LA VÍA RESPIRATORIA Y OBLITERACIÓN PROGRESIVA DE LA LUZ





A NIVEL ALVEOLAR, LA EXPOSICIÓN AL HUMO DEL TABACO FAVORECE LA ACUMULACIÓN DE NEUTRÓFILOS, MACRÓFAGOS Y LINFOCITOS QUE LIBERAN MEDIADORES QUÍMICOS DE LA INFLAMACIÓN (INTERLEUCINA 8 , FACTOR DE NECROSIS TUMORAL, LEUCOTRIENOS, ETC.). ADEMÁS, LOS MACRÓFAGOS Y LOS NEUTRÓFILOS ACUMULADOS EN LOS ALVEOLOS PRODUCEN DIVERSAS ENZIMAS PROTEOLÍTICAS, COMO LA ELASTASA, QUE DESTRUYEN LAS PAREDES ALVEOLARES

PREGUNTAS PA LOS COMPAÑERITOS

- 1- ¿CÓMO SE CARACTERIZA LA EPOC?

PREGUNTAS PA LOS COMPAÑERITOS

- 1- ¿CÓMO SE CARACTERIZA LA EPOC? LA EPOC SE CARACTERIZA POR UNA OBSTRUCCIÓN PROGRESIVA AL FLUJO AÉREO, SÓLO PARCIALMENTE REVERSIBLE

PREGUNTAS PA LOS COMPAÑERITOS

- 1- ¿CÓMO SE CARACTERIZA LA EPOC? LA EPOC SE CARACTERIZA POR UNA OBSTRUCCIÓN PROGRESIVA AL FLUJO AÉREO, SÓLO PARCIALMENTE REVERSIBLE
- 2 - ¿QUÉ ENFERMEDADES SE INCLUYEN DENTRO DE LA EPOC?

PREGUNTAS PA LOS COMPAÑERITOS

- 1- ¿CÓMO SE CARACTERIZA LA EPOC? LA EPOC SE CARACTERIZA POR UNA OBSTRUCCIÓN PROGRESIVA AL FLUJO AÉREO, SÓLO PARCIALMENTE REVERSIBLE
- 2 - ¿QUÉ ENFERMEDADES SE INCLUYEN DENTRO DE LA EPOC? LA BRONQUITIS CRÓNICA Y EL ENFISEMA PULMONAR

PREGUNTAS PA LOS COMPAÑERITOS

- 1- ¿CÓMO SE CARACTERIZA LA EPOC? LA EPOC SE CARACTERIZA POR UNA OBSTRUCCIÓN PROGRESIVA AL FLUJO AÉREO, SÓLO PARCIALMENTE REVERSIBLE
- 2 - ¿QUÉ ENFERMEDADES SE INCLUYEN DENTRO DE LA EPOC? LA BRONQUITIS CRÓNICA Y EL ENFISEMA PULMONAR
- 3 - ¿CUÁL ES LA PRINCIPAL CAUSA DE EPOC?

PREGUNTAS PA LOS COMPAÑERITOS

- 1 - ¿CÓMO SE CARACTERIZA LA EPOC? LA EPOC SE CARACTERIZA POR UNA OBSTRUCCIÓN PROGRESIVA AL FLUJO AÉREO, SÓLO PARCIALMENTE REVERSIBLE
- 2 - ¿QUÉ ENFERMEDADES SE INCLUYEN DENTRO DE LA EPOC? LA BRONQUITIS CRÓNICA Y EL ENFISEMA PULMONAR
- 3 - ¿CUÁL ES LA PRINCIPAL CAUSA DE EPOC? EL HUMO DEL CIGARRO