

Universidad del Sureste.

Campus Tuxtla Gutiérrez.

Iris Rubí Vázquez Ramírez.

Lic. En medicina humana.

Cuarto semestre.

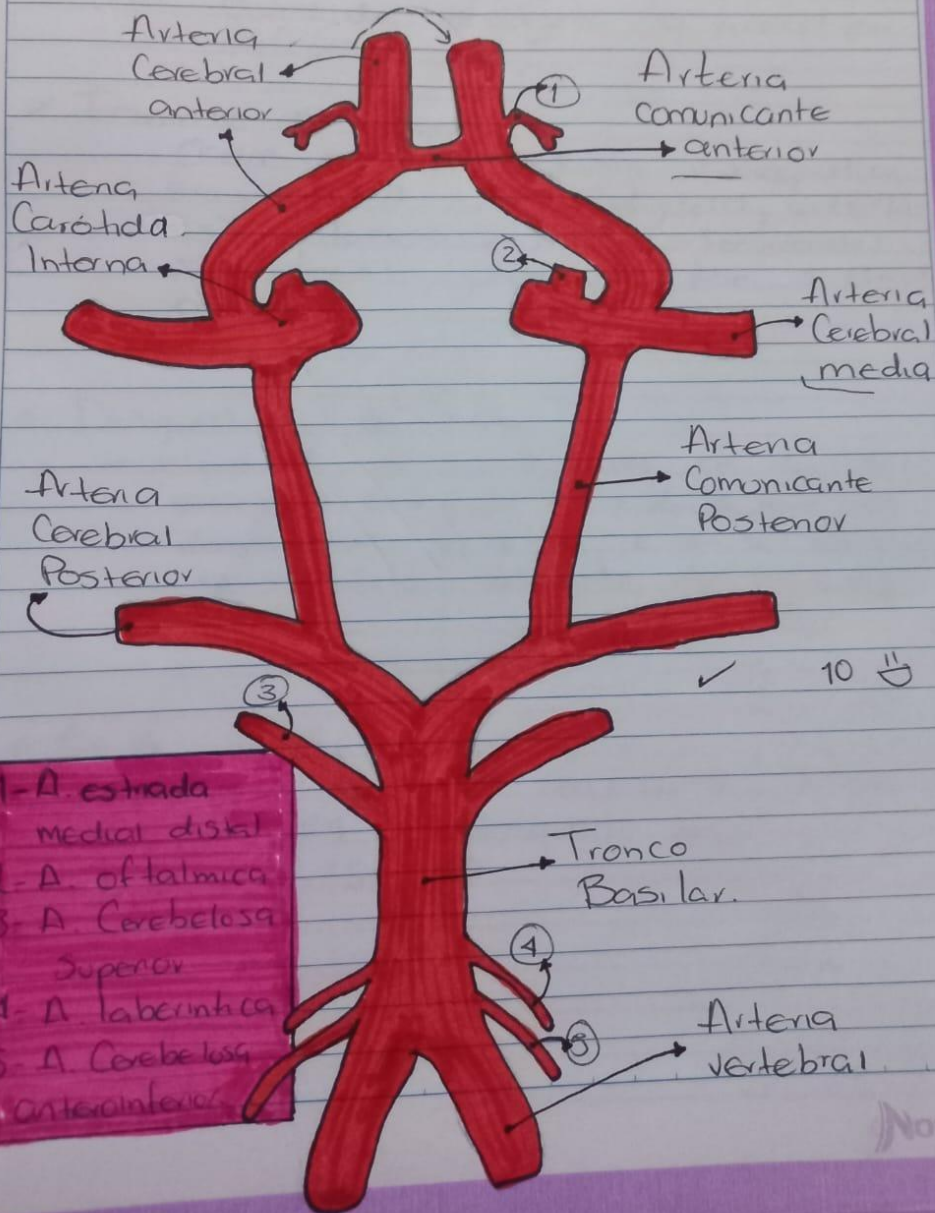
Actividad 7: dibujos.

Fisiopatología III.

Dr. Samuel Esaú Fonseca Fierro.

Sábado 2 de julio del 2022.

# POLIGONO de Willis

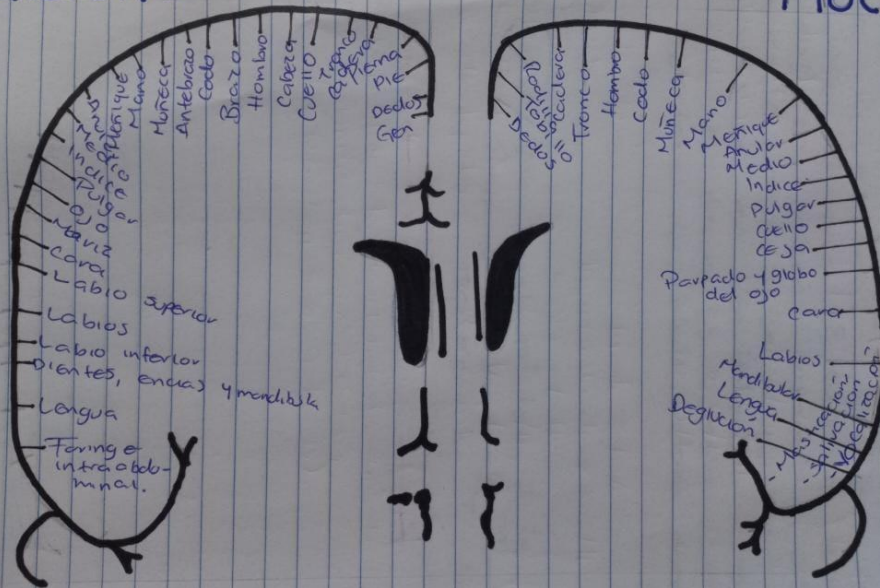


- 1- A. estriada medial distal
- 2- A. oftálmica
- 3- A. Cerebelosa Superior
- 4- A. laberintica
- 5- A. Cerebelosa anteroinferior

# Homonuculo de Penfield

Sensitivo

Motor



Norma

unicama