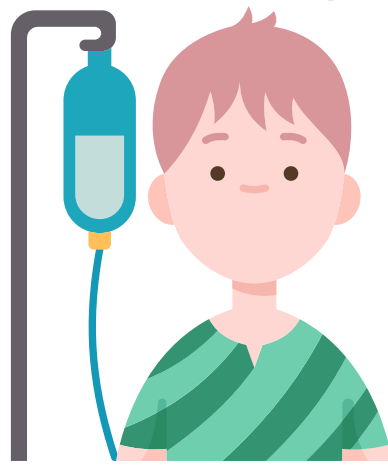


Nutrición enteral y parenteral



La **nutrición enteral** es una técnica de soporte nutricional, por la cual, se suministra una dieta nutricionalmente completa (que contenga proteínas o aminoácidos, carbohidratos, lípidos, agua, minerales, vitaminas y con/sin fibra) directamente al aparato digestivo.

La **nutrición parenteral** consiste en la administración continua de soluciones hiperosmolares que contienen carbohidratos, proteínas, grasas y otros nutrientes necesarios a través de un catéter permanente introducido en la vena

Enteral

Indicación
Motilidad de tubo digestivo

VIA ADMINISTRACION
SNG, SNY
Gastrostomía y
Yeyunostomía

CLASIFICACION TIPOS

Composicion: ensure, osmolite, pulmocare, glucal bolt, nefro
Presentacion: polimerica,
macronutrientes
Peptidicas, proteina hidrolizada
Elemental , proteina

CONTRAINDICACION
Obstrucción, perforación
, isquemia de tracto
digestivo

VENTAJAS
Mas fisiologico
Mas barato
Protege barrera
bacteriana

Complicaciones

Nutricion enteral: Mecanicas r/c sondas de aspiracion
Metabolicas: hGlucemias diarrea entre otras

Parenteral

Indicación
Enf, Inflammatoria
intestinal, sd de mala
absorcion, insuficiencia
pancreática,
gastrectomía

VIA ADMINISTRACION

(NPP; CVP)
(NPC: CVC)

NPT = NPC
NPPARCIAL= NPPERIFERICA
NP= CONTINUA O CICLICA

Duracion= <5 dias ,
rechazo , cirugia de
urgencias y pronostico
no mejorable

100% abosrcion
completa
Infusion continua

Complicaciones

Nutricion parenteral : accesos vasculares
(sepsis)