

# MOTIVOS DE CONSULTA ENDOCRINOLOGICA

PROPEDEUTICA, SEMIOLOGÍA Y EXPLORACION FISICA

¿Cuales son los motivos de consultas más frecuentes?

1. Amenorrea.
2. Ginecomastia.
3. Galactorrea.
4. Disminución de la libido.

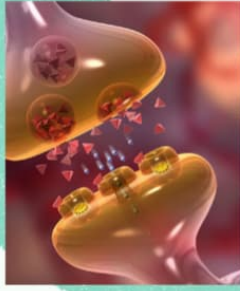


## Amenorrea

La amenorrea es la falta de menstruación durante seis meses consecutivos en mujeres que han tenido 6 meses consecutivos en mujeres que han tenido menstruaciones previamente o la ausencia de menarca a los 16 años.

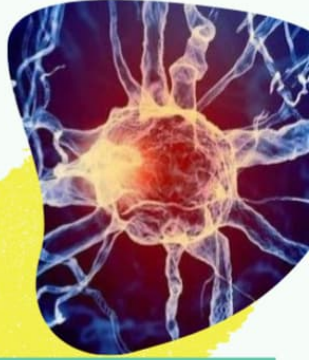
## Ginecomastia

Es el aumento del tamaño de una mamá o ambas glándulas mamarias en el varón, con un aumento del tejido glándulas y del estómago mamario. En casos avanzados, la tumefaccion puede simular una mamá femenina adolescente. Microscopicamente, existe una proliferación de tejido colágeno denso periductual hialino; lo característico es la alteración del epitelio dúctil, donde se demuestra una importante hiperplasia del revestimiento de los conductillos con desprendimiento del epitelio poliestratificado.



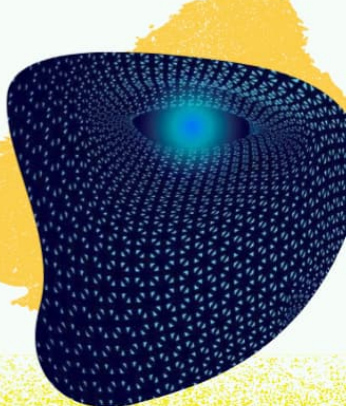
## Galactorrea

La galactorrea tiene como definición la eliminación mamaria de secreciones lactescentes en una mujer no lactante o después de seis meses posparto en una mujer que no amamanta. Puede ser espontánea o provocada, unilateral o bilateral transitoria o persistente.



## Disminución de la Libido

La pérdida de la libido, proveniente del latín: libido: Deseo, atracción. Comprende una disminución en el interés por el sexo (o por las relaciones sexuales) y en la iniciativa, frecuencia e intensidad de las respuestas a estímulos exóticos externos e internos.







# MOTIVO DE CONSULTA EN SISTEMA RESPIRATORIO

Otros motivos de consultas

1. Tos
2. Espectoraciones
3. Hemofilia
4. Disnea
5. Dolor Torácico
6. Cianosis

## TOS

Definida como la contracción espasmodica y repentina de los músculos Respiratorios, expulsando del árbol bronquial secreciones y cuerpos extraños. Es considerado también un síntoma cardiorrespiratorio

## ESPECTORACIONES

En nuestro tracto Respiratorio hay ocasiones en el que hay producción de secreciones y estas haciendo por nuestras vías respiratorias. La eliminación de nuestro aparato respiratorio es anormal y a esto se le llama Espectoraciones



## HEMOPTISIS

Es definida como la expulsión de sangre del árbol bronquial, en algunas ocasiones la expulsión es combinada con esputo y a esto se le llama Espectoraciones-hemoptótica.



## DISNEA

Su origen es grecorromana y significa Mal Respirar. La Disnea está definida como la sensación desagradable y dificultosa de la respiración.



## Dolor Torácico

El dolor torácico tiene múltiples etimologías. ETIOLOGÍAS: Afección Traqueobronquial, compromiso de la pleural parietal ya sea mediastínica o diafrágica, Pleuritis aguda, cáncer pleural o mesotelioma, cáncer broncogénico y procesos inflamatorios



## CIANOSIS

Cianosis, se define como la coloración azulada de la piel y mucosas y es debido que la hemoglobina desciende mayor o igual a 5g/dL en la sangre capilar



## CIANOSIS

Propedéutica, semiología y Diagnóstico Físico  
Medicina Humana  
Universidad Del Sureste UDS  
José Francisco Pérez Pérez

## Referencias:

SEMIOLOGIA MEDICA, Fisiopatología, Semiología y Propedéutica.  
Agentes • Alvares



# MOTIVOS DE CONSULTAS

Sistema CardioVascular

Ciertos motivo

1. Disnea
2. Dolor
3. Palpitaciones
4. Edema
5. Síncope
6. cianosis

1)

DISNEA

Sensación Incomoda de falta de aire. Algunos tipos de Disneas: Disnea de esfuerzo, Disnea en reposo, Disnea Continua, Disnea Paroxística y Disnea Cardiaca



¡Resumen!

2)

DOLOR

Dolor por Isquemia del Miocardio. Algunas de las causas es: Enfermedad en las arterias coronarias por aterosclerosis o artritis, característico en Lupus Eritematoso Sistemico y Enfermedad de Kawasaki



3)

PALPITACIONES

Definido como la percepción de la actividad del corazón ♥. Se suelen percibir como cambios en la frecuencia Cardíaca, cambios del ritmo y cambios de la contractibilidad del corazón ♥



4)

SINCOPE

Caracterizado por la pérdida brusca y breve que generalmente ocurre en segundos de la perdida de la conciencia y el tono postura, que se reactivan de manera espontánea y completa.



¡Ya casi!

5)

EDEMA

Suele verse en insuficiencia Cardíaca congestiva e insuficiencia venosa cronica. Los sitios anatómicos anatómicos suelen verse es en los pies y en los tobillos



6)

CIANOSIS

Definida como la coloración azulada de la piel y las mucosas, por un exceso de hemoglobina reducida mayor a 4 g/dL. Puede presenciarse en tipos: gianosis central por causas cardíacas y causas respiratorias

