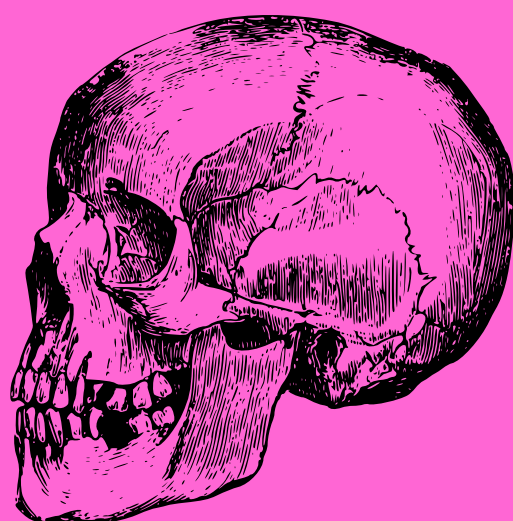


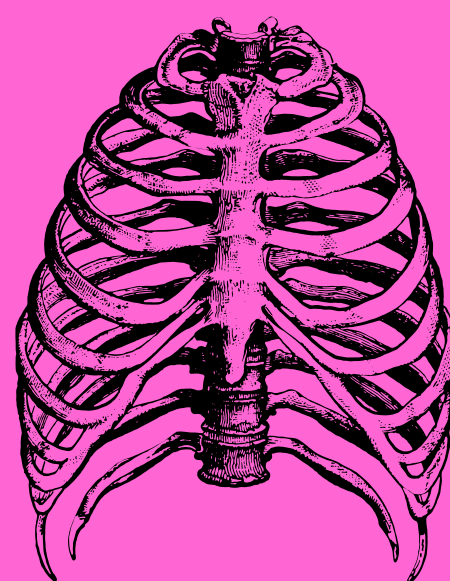
# FRACTURAS



## TERMINOS DESCRIPTIVOS

### LOCALIZACION

**DIAFISIARIA,  
METAFISIARIA  
EPIFISIARIA  
INTRARTICULAR  
CON LUXACION**



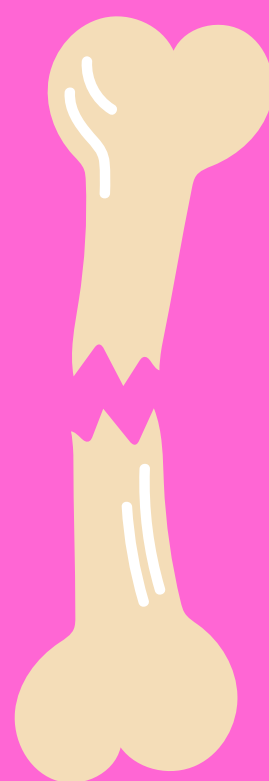
### EXTENSION

**COMPLETA  
INCOMPLETA  
FRACTURA FILIFORME  
FRACTURA DE RODETE  
FRACTURA DE TALLO VERDE**



### CONFIGURACION

**TRANSVERSAL  
OBLICUA  
CONMINUTA**





# RELACION DE FRAGMENTOS ENTRE SI

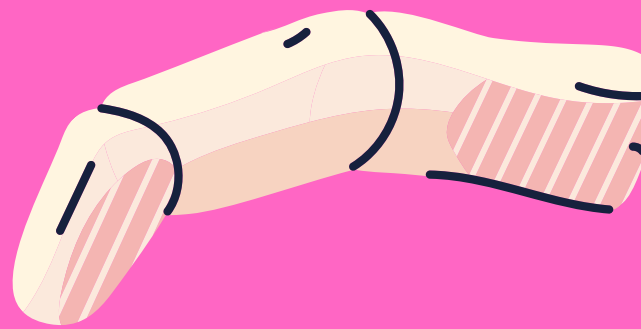
**DESPLAZADA:** Traslacion angulacion, distraccion, encabalgamiento, toracion e impactacion  
**NO DESPLAZADA**

# RELACION DE LA FRACTURA CON EL MEDIO EXTERNO

**CERRADA o Abierta**

# COMPLICACIONES

**COMPLICADA  
Y  
NO COMPLICADA**



# TIPOS DE FRACTURAS

TRANSVERSAL

LINEAL

OBLICUA DESCOMPUESTA

ESPIROIDEA

TALLO VERDE

CONMINUTA

