



UNIVERSIDAD DEL SURESTE (UDS).



**DOCENTE: DR. GUILLERMO DEL SOLAR
VILLARREAL.**

ALUMNA: EVELIN SAMIRA ANDRES VELAZQUEZ.

LICENCIATURA: MEDICINA HUMANA.

MATERIA: EPIDEMIOLOGÍA.

TEMA: TIPOS DE ESTUDIOS.



ESTUDIOS
EXPERIMENTALES.



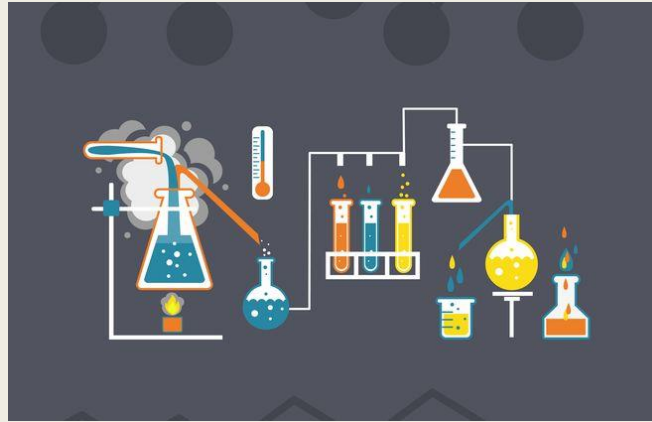
Ensayos
aleatorizados
controlados.



Ensayos de
campo.



Ensayos
comunitarios.



Estudios experimentales.

Intento activo de modificación de un determinante de la enfermedad, como una exposición o una conducta.

Una intervención, ensayo o experimento implica un intento de modificación de una variable en uno o más grupos de personas.

El experimento puede consistir en eliminar un factor dietético potencialmente inductor de alergia o someter a prueba un tratamiento nuevo en cierto grupo de pacientes



Estudios experimentales.

Ensayos aleatorizados controlados.

Experimento epidemiológico destinado a estudiar el efecto de una intervención o tratamiento concreto, un tratamiento para una enfermedad concreta.

Ensayos de campo.

Participan personas sanas que se suponen expuestas al riesgo de contraer una enfermedad.

La recogida de datos se hace "en el campo", "sobre el terreno".

El objetivo del estudio es prevenir la aparición de enfermedades

Ensayos comunitarios.

Los grupos de tratamiento son, en lugar de personas, comunidades.

Resultan adecuados para investigar enfermedades que tienen su origen en condiciones sociales, para las que las medidas de prevención tienen como objetivo las conductas grupales.