

# MICROBIOLOGÍA

## SUPER NOTA

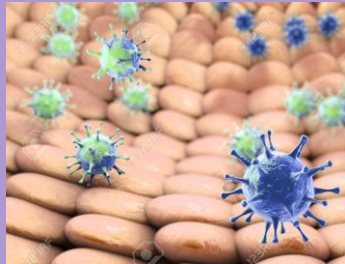
Dr. Rodolfo De Jesús Aguilar Velasco

Jacqueline Montserrat Selvas Pérez

# Patogénesis de la infección

## ¿QUÉ ES?

es el proceso por el cual los virus producen enfermedad en el hospedador. Los factores que determinan la transmisión y multiplicación viral y el desarrollo de la enfermedad en el hospedador implican interacciones complejas y dinámicas se puede dividir en varias etapas las cuales son:



transmisión e ingreso del virus en el hospedador; propagación en el hospedador; tropismo; virulencia; patrones de infección y enfermedad viral; factores del hospedador, y defensas del hospedador. Las etapas de una enfermedad viral típica y de su patogénesis entre el virus y el hospedador susceptible

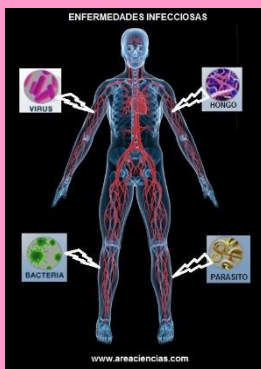
## TRANSMISION E INGRESO

Los virus se transmiten horizontalmente (rutas comunes) y verticalmente (madre a hijo) ingresar al hospedador a través de una diversidad de vías, incluyendo inoculación directa y por las vías respiratoria, conjuntival, gastrointestinal y genitourinaria.

La transmisión zoonótica (animal a humano) de las infecciones virales puede ocurrir debido a la mordedura de animales o por picadura de insectos o por inhalación de las excreciones de animales.

Una vez que el virus ha entrado en el hospedador, tiene diversos periodos de incubación que es el tiempo entre la exposición al microorganismo y la aparición de los primeros síntomas de la enfermedad. Algunos virus tienen periodos cortos de incubación, mientras que otros tienen periodos largos de incubación

## PROPAGACION DEL HOSPEDADOR



La infección viral produce ya sea infección localizada en el sitio de entrada o infección diseminada que se propaga por todo el cuerpo. Las infecciones localizadas incluyen influenza, para influenza, resfriado común (rinovirus, coronavirus), infecciones gastrointestinales (rotavirus, virus de Norwalk) e infecciones cutáneas (virus del papiloma). En las infecciones localizadas, los virus se difunden principalmente infectando a las células adyacentes o cercanas.