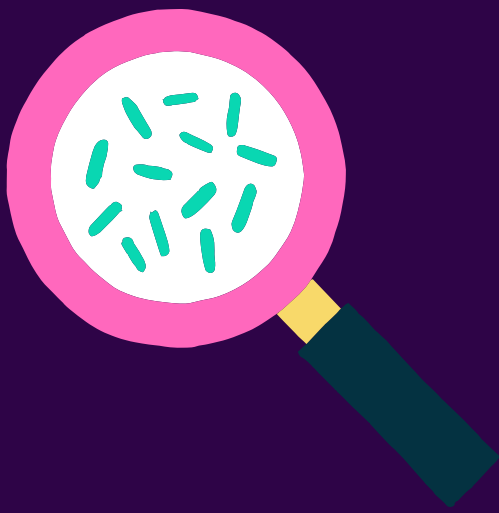
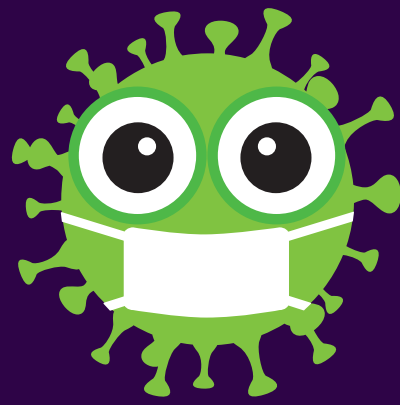


PATOGÉNESIS DE LA INFECCIÓN VIRAL

•El proceso mediante el cual los virus causan enfermedad en el hospedador se denomina patogénesis viral



SE DIVIDE EN:

- (1) transmisión e ingreso del virus en el hospedador.
- (2) propagación en el hospedador.
- (3) Tropismo.
- (4) virulencia.
- (5) patrones de infección y enfermedad viral.
- (6) factores del hospedador.
- (7) defensas del hospedador.

TRANSMISIÓN E INGRESO

Los virus se transmiten horizontalmente (rutas comunes) y verticalmente (madre a hijo)
La transmisión zoonótica (animal a humano)

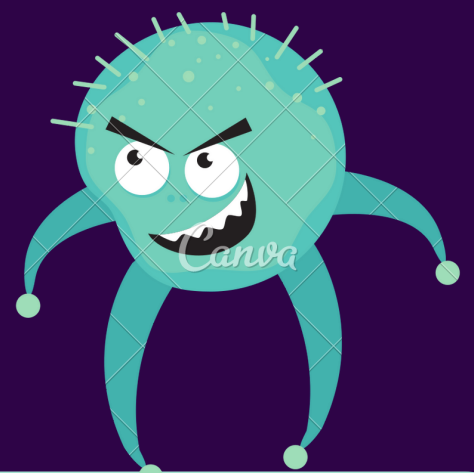


PROPAGACIÓN EN EL HOSPEDADOR

Los virus emplean dos vías principales de propagación y causan infección sistémica;
•propagación hematológica (por medio del torrente sanguíneo)
neural (por medio de los nervios)

TROPISMO

El tropismo es la capacidad de los virus para infectar un tipo específico de células en el tejido u órgano. Está determinado por la interacción específica entre las proteínas de la superficie del virus y los receptores celulares.

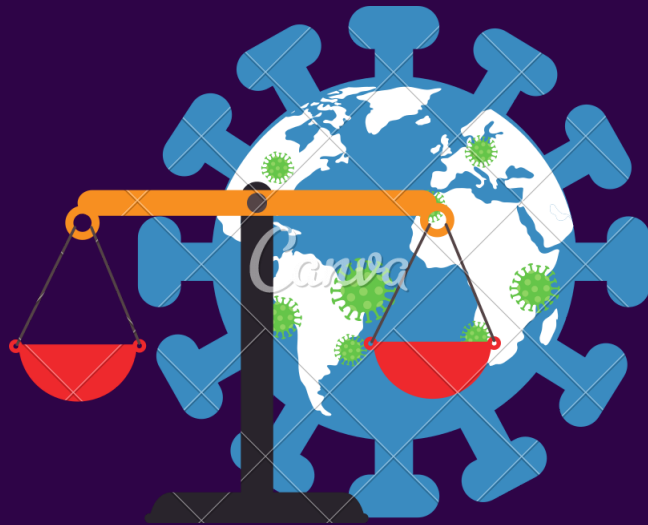


VIRULENCIA Y CITOPATOGENICIDAD

La virulencia se define como la capacidad de un virus para causar enfermedad en un hospedador infectado.

PATRONES DE INFECCIÓN VIRAL Y ENFERMEDAD

Infección implica multiplicación del virus en el hospedador, en tanto que enfermedad representa una respuesta evidente en sentido clínico.



FACTORES DEL HOSPEDADOR

Los factores del hospedador, como su estado inmunitario, antecedentes genéticos, edad y nutrición tienen papeles importantes en el resultado de las infecciones virales.



DEFENSAS DEL HOSPEDADOR

Los dos tipos principales de defensas del hospedador son respuestas inmunitarias inespecíficas (innatas) y específicas (adaptativas).

