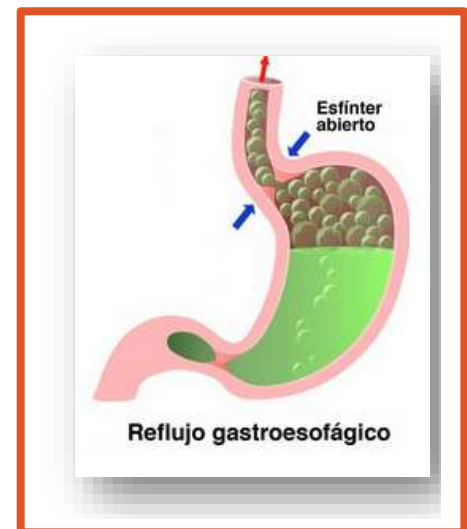


# UDS FISIOPATOLOGIA

Mi Universidad

MAPA CONCEPTUAL DE  
ERGE



ALUMNA: OLGA MARIA MARTINEZ  
ALBORES

DR. MANUEL EDUARDO GOMEZ  
LOPEZ

2DO SEMESTRE

LIC. EN MEDICINA HUMANA

4TO CORTE

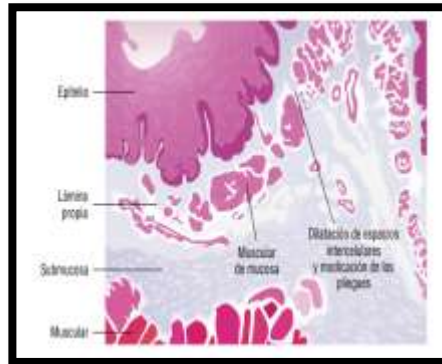
*SAN CRISTOBAL DE LAS CASAS, CHIAPAS.*

# ERGE

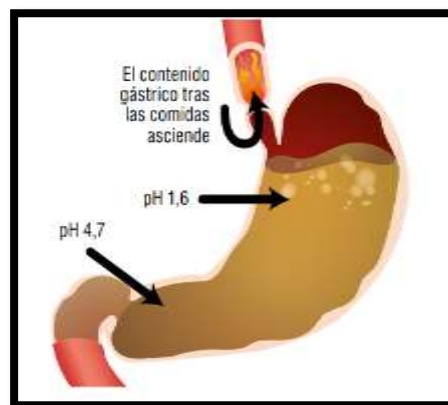
Es una afección en la cual los contenidos estomacales se devuelven desde el estómago hacia el esófago (tubo de deglución)

## Causas

- Causas anatómicas:
- Pliegues de la mucosa digestiva.
- Integridad del ángulo de His.



- Causas fisiológicas :
- Acid pocket



## Factores de riesgo

- Enfermedades asociadas
- actores dietéticos
- Ejercicio físico
- Posición al dormir
- Tabaco y alcohol
- Medicamentos potencialmente gastroagresivos

## Signos y síntomas

- Ardor
- Regurgitación con sabor ácido
- Como síntomas atípicos (extraesofágicos) tenemos:
- Dolor torácico.
- Tos por irritación de la laringe por el ácido o disfonía.
- Ronquera matutina.
- Asma.
- Odinofagia
- Pérdida de peso no justificada, Anemia y Disfagia

## Tratamiento

- Tratamiento farmacológico
- Tratamiento no farmacológico

### ○ Dieta



### Medidas posturales

Acostarse sobre el lado izquierdo

Elevación del cabecero de la cama unos 20 cm en caso de acidez nocturna

Evitar acostarse inmediatamente tras la ingesta