



**Nombre del alumno:**

**Luis Miguel Gómez López**

**Nombre del profesor:**

**Luis Sánchez Hernández**

**Licenciatura:**

**Arquitectura**

**Materia:**

**Proyección profesional**

**Nombre del trabajo:**

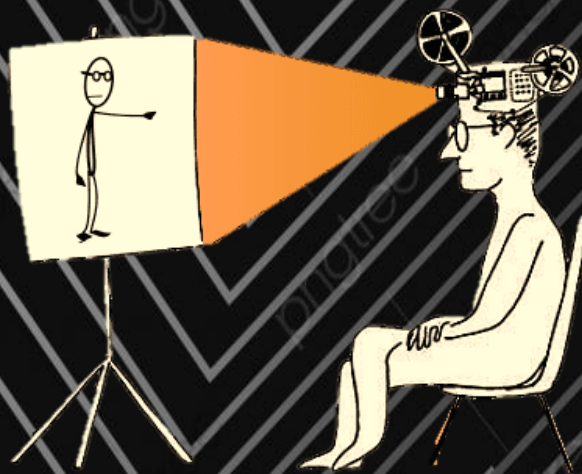
**Super Nota**

Ocosingo, Chiapas a 11 de marzo de 2022.

LA IMAGEN PERSONAL, PROFESIONAL SON CAMBIOS QUE HEMOS APLICADO CON TAL DE DEMOSTRAR LO QUE TENEMOS A FONTO Y LA FORMA PARA TENER OPINIONES FAVORABLES

## IMAGEN IDEAL

PROYECCIÓN DE LO QUE QUEREMOS SER A UN FUTURO, PERO AUN NO HEMOS ALCANZADO.



## ¿COMO SE FORMO?

SE ORIGINA DESDE NUESTRO PASADO, LA EDUCACIÓN QUE HEMOS RECIBIDO Y NUESTRAS ESPECTATIVAS NO CUMPLIDAS O DE OTRAS PERSONAS QUE SON IMPORTANTES PARA NOSOTROS

PODEMOS DECIR HUBO UN DIARIO LA CUAL REGISTRO DE TODO AQUELLO QUE SE DEBERÍA SER EMPEZANDO DESDE NUESTRA FAMILIA HASTA NOSOTROS

CONFORME VAYA PASANDO LOS TIEMPOS ESTO SE IRA ORIGINANDO COMO UNA VOZ INTERNA QUE OBSERVA, AVISA AL MOMENTO DE REALIZAR LOS ESTÁNDARES YA SEA POR NUESTRA GUIA O EL CRITICO INTERNO.



EN CUANTO MENOS QUE VER CON ESTE TIPO DE IMAGEN NOS FACILITA SENTIR FRUSTACIÓN

## ¿QUE HACER?

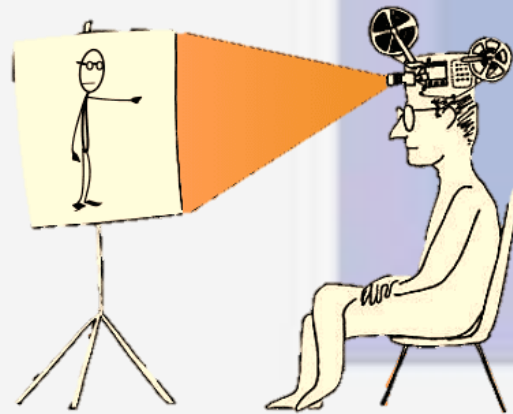
NOS LLEVA A LA PROYECCION DE MOSTRAR LA APARIENCIA DE LO QUE QUEREMOS SER, AUNQUE NO LO HEMOS DESARROLLADO, CREA MENTE DE ILUSIONES DE NUESTRO CARÁCTER Y PERSONALIDAD.

# IMAGEN PROYECTADA

REPRESENTA DE LO QUE SOMOS HOY CON TODAS NUESTRAS IMPERFECCIONES Y VIRTUDES, LUCIR ESPLÉNDIDO O YA SEA CON ASPECTO POSITIVO, NEGATIVO.

VINCULADO CON EL PRESENTE, AL AQUÍ, AL AHORA Y ES UNA DE LAS FUENTES QUE HACE QUE SE CONVIERTA EN UNA REALIDAD.

AVISA LA DISTANCIA EN DONDE ANDAS Y HASTA DONDE QUEREMOS LLEGAR, TENIENDO LA CAPACIDAD DE ACEPTAR INCONDICIONALMENTE



## ¿QUE HACE?

SEPARÁ LO QUE SOMOS, LO QUE QUEREMOS LLEGAR HACER, RECONOCIENDO FIELMENTE NUESTRAS POSIBILIDADES Y ESO PROVOCA QUE NUESTROS OBJETIVOS SEAN MÁS ALCANZABLES QUE LEJANOS



## ¿CÓMO ACERCAR LA IMAGEN REAL A LA IDEAL?

1. ES MÁS FÁCIL CAMBIAR LO QUE TE PONES QUE LO QUE PIENSAS
2. LA IMAGEN PROYECTADA NO ES MALA
3. QUE NOS VISTA NUESTRA GUÍA INTERNA
4. REESCRIBIR LO QUE QUEREMOS DISTINTIVO A NUESTRO DIARIO DE VIDA.
5. PERCIBES FRUSTRACIÓN POR NO CONSEGUIR LO QUE QUIERES
6. NEGOCIA CON TUS DEFECTOS E IMPERFECCIONES QUE SON TREMENDOS.
7. HACERNOS FLEXIBLES CON LOS RESULTADOS NEGATIVOS
8. DIBUJAR EN UN PAPEL LA IMAGEN REAL Y NUESTRA IMAGEN IDEAL, CONTENIENDO UN ESPACIO EN MEDIO.

# CAMPO PROFESIONAL E IMAGEN

PERMITE EVALUAR LA CALIDAD SIMBÓLICA DE LOS VÍNCULOS QUE ESTABLECE LA PERSONA CON LOS PÚBLICOS INTERNOS, EXTERNOS O COMERCIALES

## FACTORES QUE INFLUYEN

### PERCEPCIÓN

GENERA INTERPRETACIONES INDISPENSABLES PARA DAR UN SIGNIFICADO A RELACIONES Y ENTENER EL COMUNICADO.

### GRUPOS OBJETIVOS DIFERENTES Y ESPECIFICOS

REPRESENTA LAS NECESIDADES Y EXPECTATIVAS LA CUAL OFRECE EL SERVICIO PROFESIONAL



## DEFINICIÓN

PERCEPCION QUE TIENE UNA PERSONA POR PARTE DE SUS GRUPOS OBJETIVO COMO CONSECUENCIA DEL DESEMPEÑO.



### DIFERENTES SITUACIONES Y CONTEXTOS SEGÚN GRUPOS OBJETIVO

DA LA INFORMACIÓN POR MEDIO DEL MAPA SITUACIONAL EN CUAL SE INTERACTUA EL EMISOR INSTITUCIONAL Y EL RECEPTOR OBJETIVO.

