



**Nombre de alumno: Lesvia Mirelly  
Gómez León**

**Nombre del profesor: Arq. Elisa Elidet  
Rojas López**

**Nombre del trabajo: ensayo**

**Materia: TALLER DE CONSTRUCCION  
DE MATERIALES BASICOS**

**Grado: 5 cuatrimestre**

**Grupo: Arquitectura**

Ocosingo Chiapas a 12 de marzo del 2022.

## INTRODUCCIÓN

En este trabajo conoceremos acerca de tres tipos de planos que se lleva a cabo en la arquitectura como son los: planos de instalación eléctrica, es decir conoceremos que debe de llevar ese tipo de plano y como está conformado el plano, también veremos el plano de carpintería el cual nos muestra todo tipo de carpintería en el diseño, como en las puerta, ventanas, etc., y por ultimo veremos el plano de trazos se trata de dibujos que están realizadas a mano con líneas sencillas y sin sombras.

## PLANO DE INSTALACIÓN ELÉCTRICA

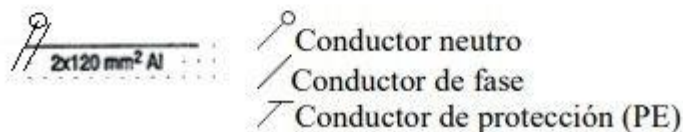
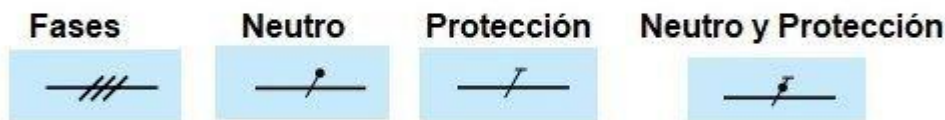
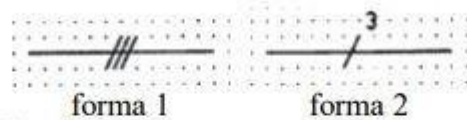
Es la representación de varios circuitos que componen y definen las características de una instalación eléctrica y los detalles de los materiales y dispositivos existentes.

Lo podemos representar en uno o varios planos, podemos utilizar diferentes tipos de esquemas como eléctricos normalizados y estandarizados, entendiendo como esquema eléctrico el conjunto de conexiones y relaciones eléctricas coherentes mediante símbolos de los componentes de un sistema eléctrico.

Esquemas Utilizados en los Planos de Electricidad

- Esquema Unifilar: cada circuito se representa por una única línea en la que se incluyen todos los conductores.

### Representación de Conductores en Esquemas Unifilares



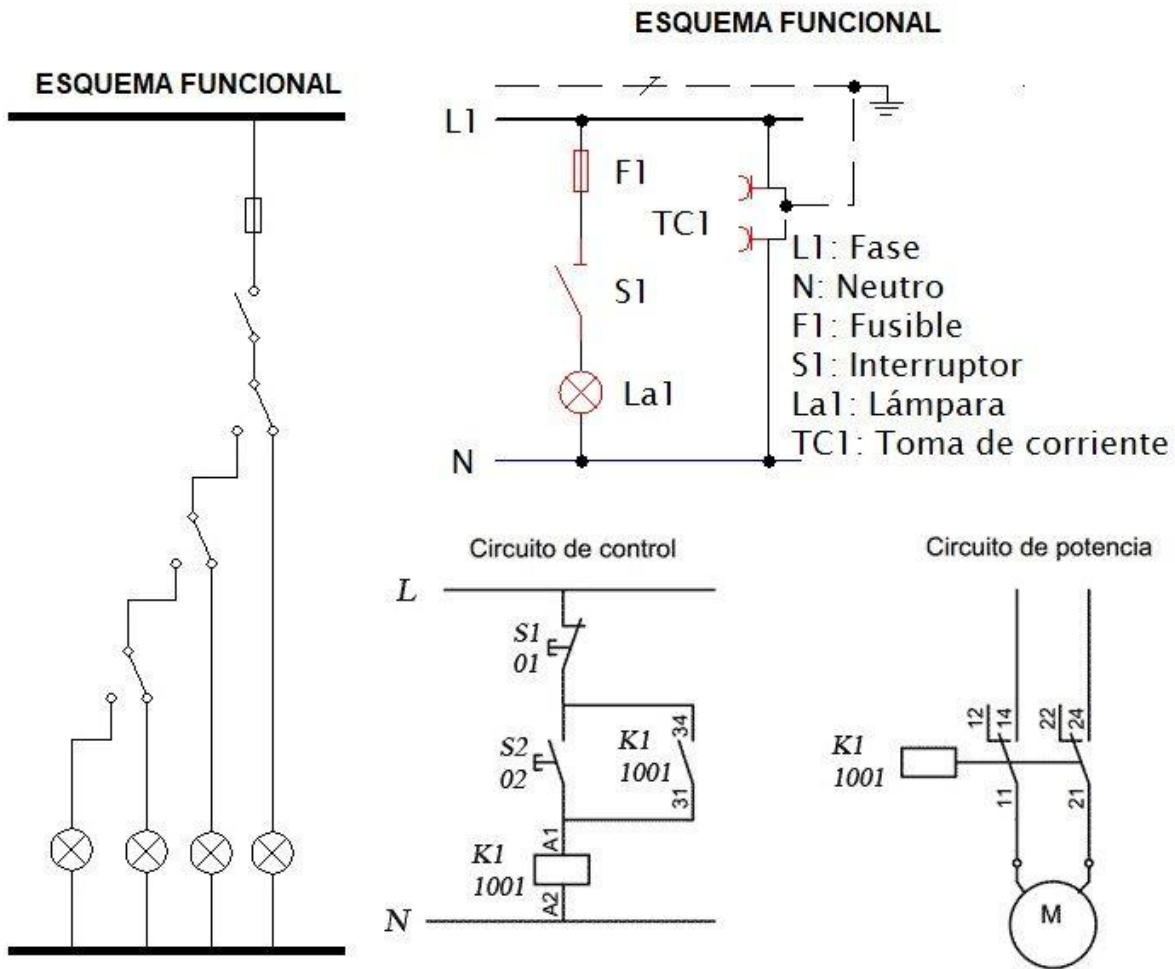
- Esquema Multifilar: se representan todos los conductores, identificando debidamente el conductor neutro y cada una de las fases.

### Representación de Conductores en Esquemas Multifilares

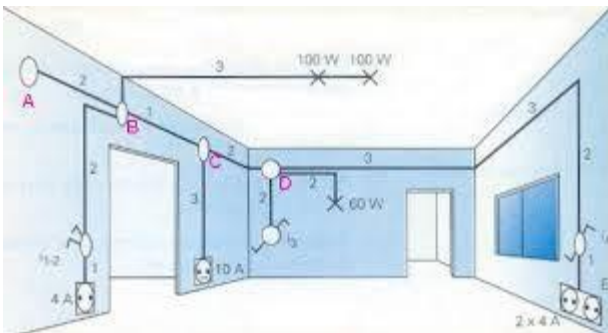


- Esquema Funcional o de Funcionamiento: Representa todos los componentes de la instalación con la conexión eléctrica entre ellos. Nos dice cómo funciona el circuito.

## EJEMPLOS DE ESQUEMAS FUNCIONALES

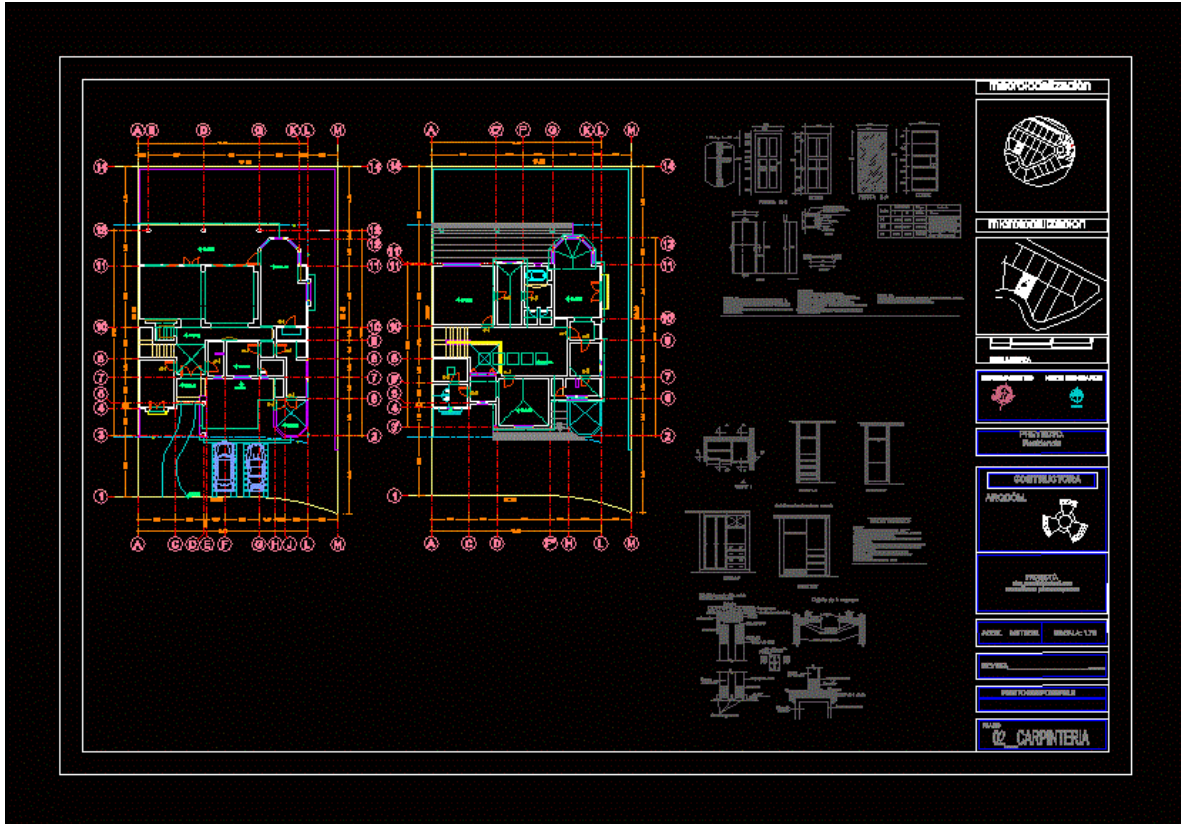


- Esquema Topográfico: Se realiza un dibujo en perspectiva del local con la situación de los elementos que conforman la instalación. Este esquema suele representarse en 3D y con el circuito eléctrico en unifilar.



## PLANO DE CARPINTERÍA

Se ve reflejada la carpintería considerada, algunos alzados de los detalles de puertas, muebles, etc. Los planos cuentan con cotas, ejes, simbología, especificaciones y nombre por espacio arquitectónico.



## PLANO DE TRAZOS

Pueden ser presentados en paneles de serie para dar una idea de la coordinación de las líneas, mostrando los modelos individuales y los coloridos.

