

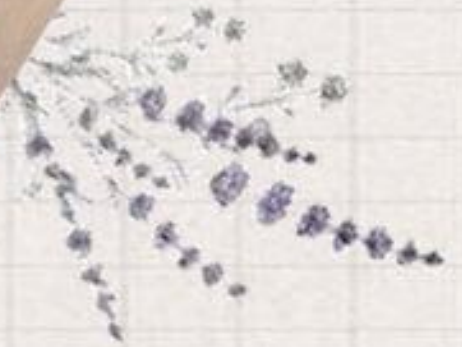
# PROCESOS CONSTRUCTIVOS

WHO HELPS THE  
HELPER



but perpetuation classmate  
seriously trying for  
group so ill alone  
alter images  
ambition project  
I will burn  
path again  
one so  
in  
in  
in

i'd be a fool  
not to love you



## CIMIENTOS SUPERFICIALES:

Son aquellas que se apoyan en capas superficiales del suelo, soportando las cargas a través de la ampliación de base.

Armado de una zapata.



# Placas de cimentación o losa de cimentación.

It is packed in Patent air-tight packages with waxed paper, which protects the from atmospheric influences, and retains its strength and aroma.

Armado y estructurado



MEMORIES

## Cimiento Ciclópeo:

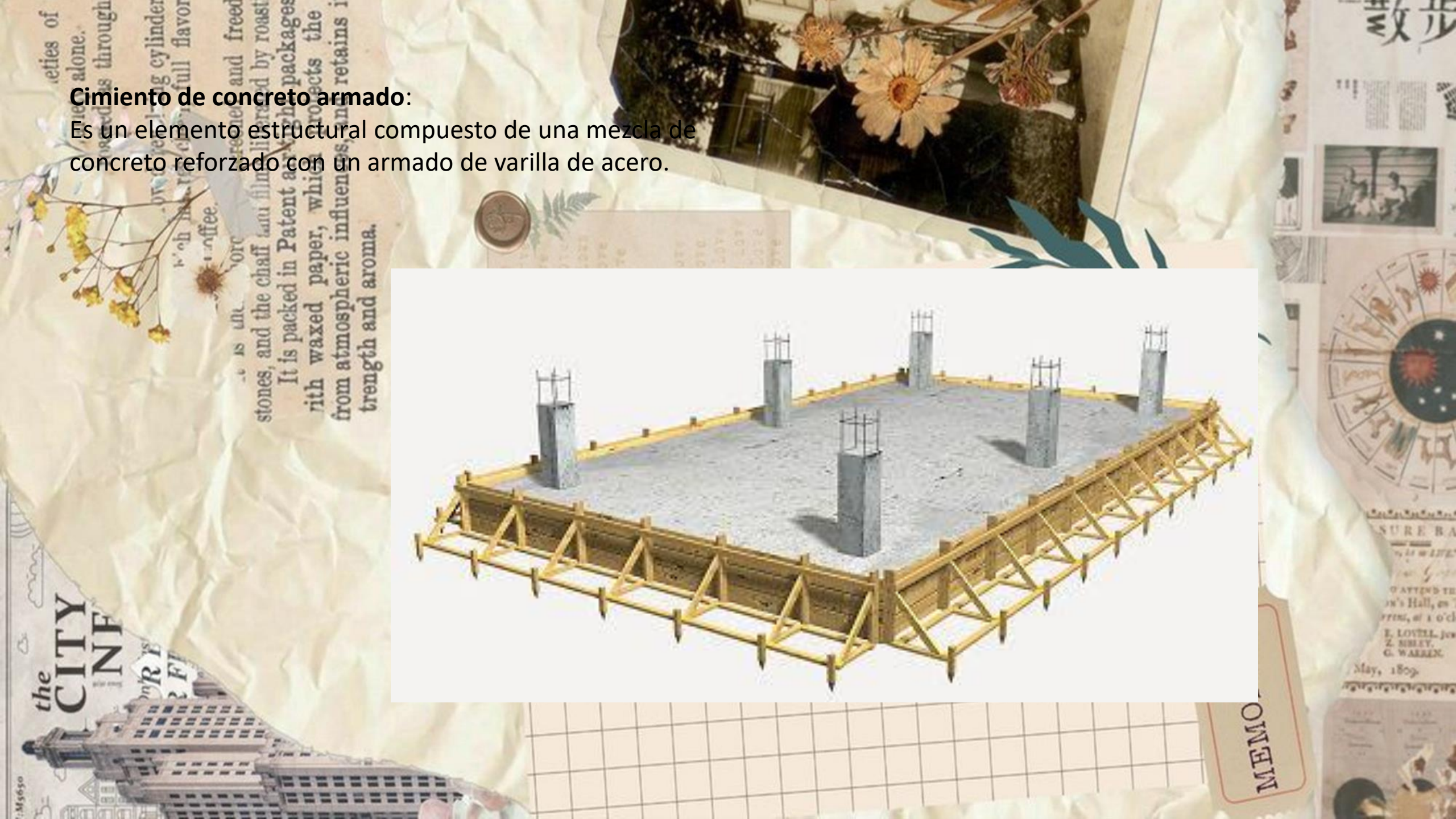
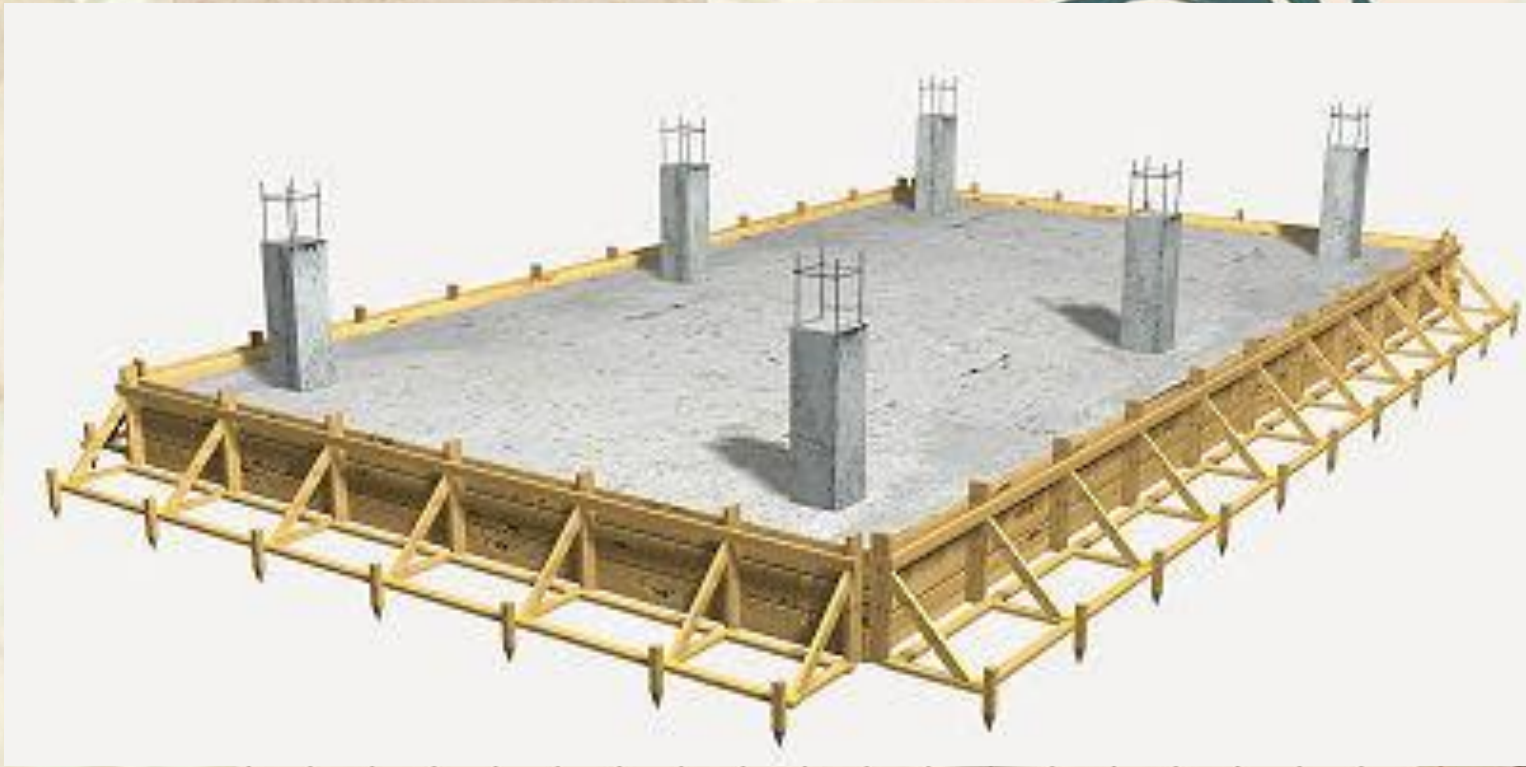
Es clasificado como una cimentación superficial para construcciones de una casa, sea que vaya a construirse de uno o dos pisos según corresponda el caso, dependiendo mucho del tipo de suelo.

Elaboración de plantilla de cimentación.



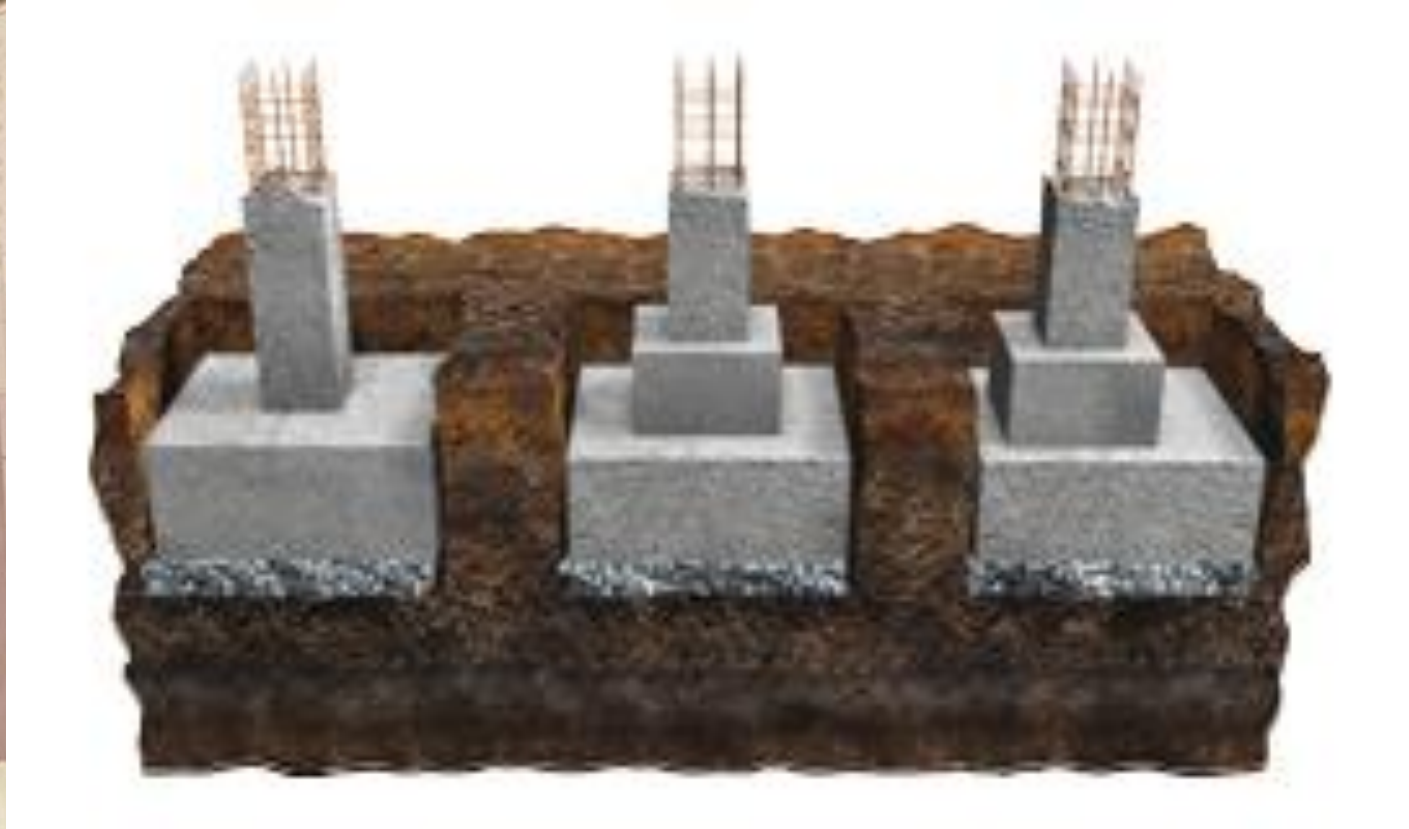
## Cimiento de concreto armado:

Es un elemento estructural compuesto de una mezcla de concreto reforzado con un armado de varilla de acero.



### Cimentaciones aisladas:

Son comúnmente utilizados para cimientos poco profundos con el fin de transportar y extender cargas concentradas, causadas por ejemplo por columnas o pilares.



Background collage featuring:

- Crumpled paper with text: "It is packed in Pater... rith waxed paper, which protects the from atmospheric influences and retains its strength and aroma."
- A photograph of a house with yellow flowers in the foreground.
- A circular zodiac chart with the text "SURE BA" and "May, 1809".
- A grid pattern at the bottom with the word "MEMO" written vertically.
- Other text fragments: "the CITY INF", "O ATTEND TO", "x's Hall, on", "ffing, at 1 o'clock", "E. LOVELL, jun", "Z. SHREY", "G. WARREN", "MEMO".

## Cimentación corrida:

Es un tipo de cimiento de hormigón o de hormigón armado que se desarrolla linealmente a una profundidad y con una anchura que depende del tipo de suelo. Se utiliza para transmitir adecuadamente cargas proporcionadas por estructuras de muros portantes.

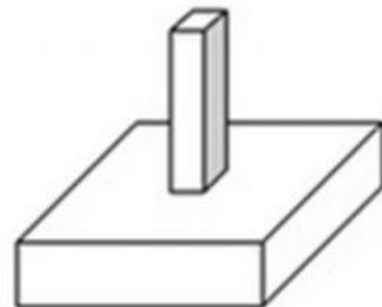


## Cimentaciones combinadas:

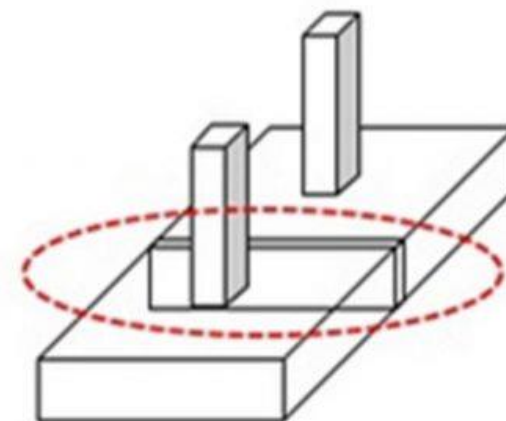
Se usa cuando las dimensiones de las zapatas de las columnas exteriores están condicionadas por los límites de propiedad generándose excentricidades en la zapatas.

La presión del suelo no es uniforme.

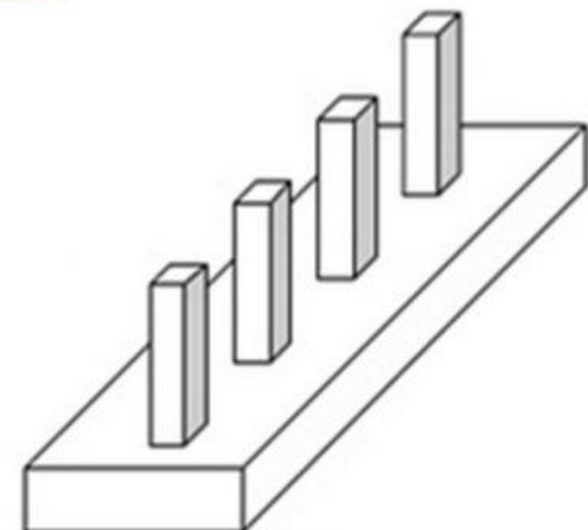
# ZAPATAS COMBINADAS Y CORRIDAS



Zapata aislada



Zapata combinada



Zapata corrida



## Losas de cimentación:

Es una placa de hormigón apoyada sobre el terreno la cual reparte las cargas del edificio sobre toda la superficie de apoyo.

Estructurado de losa



## Cimentación flotante:

Llamada también cimentación compensada; sistema de cimentación en el que los esfuerzos y deformaciones que puede producir la estructura en el terreno son minimizados mediante la excavación de una masa de suelo equivalente, total o parcialmente a la masa de la estructura.



## Cimentaciones profundas:

Son una clase de cimentación pensada para solucionar la transmisión de cargas a los sustratos más resistentes del suelo.

El desarrollo de este tipo de cimentación requiere de una maquinaria específica así como de técnicas de excavación y evacuación del material obtenido.

