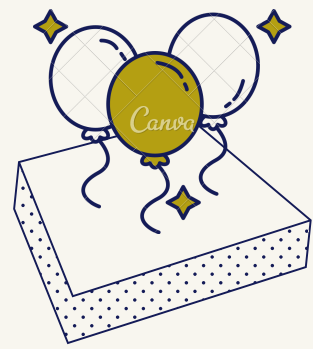


computacion

materia

computacion

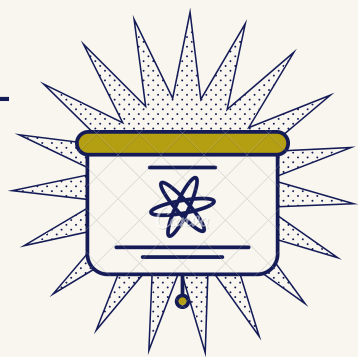


UNIDAD III



NOMBRE DEL ALUMNO

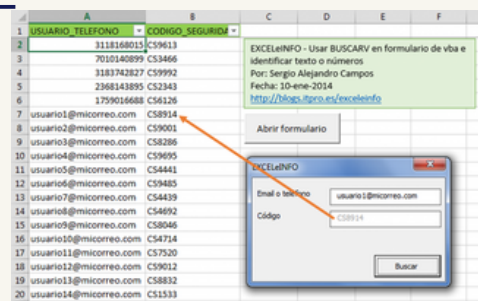
BRAYAN JOSEPH TLAMANI LOPEZ



COMPUTACION

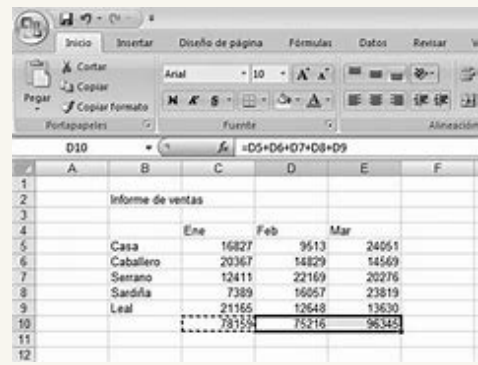
Análisis de datos utilizando fórmulas

- UPPER(texto): Todas las letras del texto se vuelven mayúsculas
- LOWER(texto): Todas las letras del texto se vuelven minúsculas
- PROPER(texto): La primera letra de la palabra se vuelve mayúscula y el resto minúscula



Mover, copiar formulas y referencias

copiar y mover fórmulas son los siguientes: ð Cuando se copia una celda que contiene una **fórmula**, todas las celdas a las que se haga **referencia** relativa en esa celda se ajustarán a la nueva dirección de la misma. ð Cuando se **mueve** una celda que contiene una **fórmula**, no cambia ninguna de sus **referencias**.



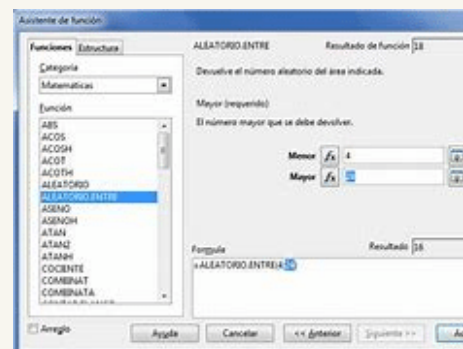
Uso del botón auto suma

Uso del botón «Autosuma» La función SUMA es la **función para hojas de cálculo que se utiliza con mayor frecuencia**. Con ella puede transformar una fórmula compleja como =A2+A3+A4+A5+A6 en una forma más concisa =SUMA (A2:A6). El botón «Autosuma» en la barra de herramientas Estándar es aún más conveniente.



Uso del asistente para funciones

utilizar las funciones es importante usar el asistente para funciones ya que **nos guiará durante la creación de la función** y nos irá mostrando texto de ayuda para comprender los diferentes argumentos de la sintaxis.



COMPUTACION

Dar formato a una hoja cálculo.

Darle formato a una hoja de cálculo consiste en asignarle un número específico de columnas y filas editables, agregarle bordes, fondo y especificar el tipo de datos que se puede ingresar en las celdas.



Formulas en Excel

- **SUMA:** esta fórmula suma los valores de las celdas en su interior. Soporta tanto celdas separadas como intervalos. Ejemplo: =SUMA(A1:A50)
- **Restas:** para restar los valores de dos celdas debes usar el símbolo de resta "-" entre ambas. Ejemplo: = A2 - A3
- **Multiplicaciones:** para multiplicar los valores de dos celdas debes intercalar entre ellas un asterisco *. Ejemplo: = A1 * A3 * A5 * A8
- **Divisiones:** para dividir los valores de dos celdas debes incluir entre ellas la raya /. Ejemplo: = A2 / C2

A screenshot of the Microsoft Excel interface showing a table of arithmetic operations. The table has 5 rows and 6 columns. The first column contains mathematical symbols, the second column contains the operation name, and the next three columns contain the numbers involved in the operation. The final column contains the result.

/	Division	50	/	10	7.5
*	Multiplication	10	*	8	80
+	Addition	50	+	10	60
-	Subtraction	10	-	5	5

Macros en Excel

Los Macros de Excel podrían facilitar su trabajo en los siguientes puntos: Análisis de ganancias y gastos, elaborar el balance de los libros financieros, crear presupuestos, examinar cuentas y registros, calcular montos

