

CALIDAD EDUCATIVA

La empresa educativa rinde un servicio a la sociedad que se centra en el proceso de enseñanza-aprendizaje. La calidad educativa no es un simple servicio al cliente, es además un servicio de orden social y personal.

Calidad integral

Consiste en verificar que cada parte cumpla su cometido, pero sin caer en el control y auditoría patológica.

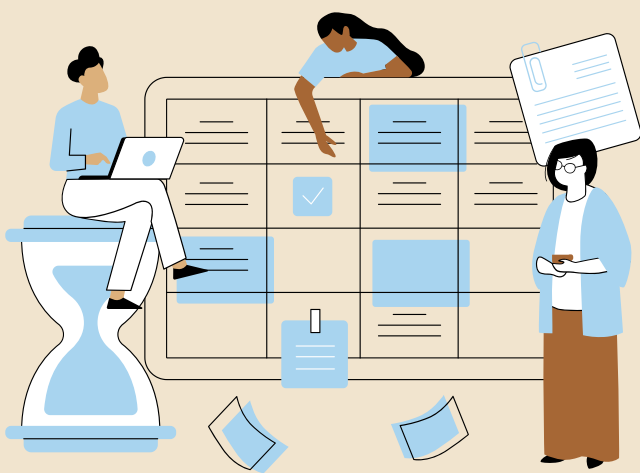
Es decir...
Estar encima de la gente y los sistemas para que estos cumplan su labor.



Gestión de calidad

Busca que cada proceso ocupado para desarrollar el servicio o producto sea el adecuado.

*En la institución educativa:
Se deben revisar los procesos de cada área, departamento o dimensión, el correcto funcionamiento, que todos cumplan con un procedimiento estandarizado.



Certificación

Es un reconocimiento nacional o internacional que verifica y sustenta que la institución o empresa cuenta con los procesos estandarizados adecuados, eficaces y eficientes que le permiten competir en un mercado nacional o internacional.



La calidad también se registra en la capacidad de adaptación de la empresa a las necesidades y dificultades a las que se enfrenta, por lo tanto, los procesos deben de ser examinados continuamente para verificar el adecuado funcionamiento.

