



**Nombre del alumno: Zenaida  
Hernandez Hernandez**

**Nombre del docente: Luis Miguel  
Sánchez Hernandez**

**Licenciatura: Ciencias de la  
educación**

**Materia: modelos de evaluación del proceso  
enseñanza -aprendizaje**

**Nombre del trabajo: supernota**

Ocosingo, Chiapas a 29 de enero del 2022

Definiciones, principios, características y clasificación de la evaluación del proceso de enseñanza-aprendizaje



Concepto de evaluación educativa

Para estrella 1982, la evaluación, es la detención de los conocimientos previos del alumno, así como el seguimiento atento del modo en que este adquiere nociones, emplea estrategias y se enfrenta con dificultades.



El elemento más característico de la evaluación es la formulación de un juicio de valor sobre el resultado dado por la medición.

Características que definen la evaluación educativa



La evaluación tiene múltiples objetos de valoración. Estos pueden ser complejos (evaluación institucional), como concretos (estrategias didácticas, recursos, etc.)

Evaluación institucional



Momentos de la evaluación en el ámbito educativo

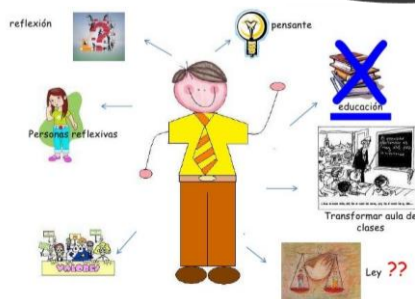


Estrategias didácticas, recursos etc.

Para D. STUFFLEBEAM, los diferentes momentos de la evaluación cumplen un papel fundamental en las decisiones relativas a la planificación didáctica, los programas, la realización y el control de la actividad educativa, propiamente dicha.



El docente debería ser un crítico, y no un simple calificador



En el proceso de evaluación educativa se pueden fijar cuatro momentos de evaluación bien definidos

Evaluación del contexto educativo



La evaluación del diseño educativo



la evaluación del proceso educativo



La evaluación del producto educativo



¿Quién evalúa el proceso enseñanza-aprendizaje

La evaluación que el propio profesorado, a título individual, hace de su desarrollo del currículum a través de la evaluación de los alumnos



Autoevaluaciones que el profesorado, de modo colectivo (a nivel de grupo, ciclos departamentos o escuela) en conjunción con sus colegas hace su practica docente



Las evaluaciones externas del desempeño docente, por medio estándares niveles o competencias, referidas al aula o sobre todo al centro escolar





Concepto y características generales de la evaluación del proceso enseñanza-aprendizaje

La evaluación de los aprendizajes de los alumnos tiene como objetivos la valoración de los cambios producidos en los alumnos los resultados o productos obtenidos por los alumnos como consecuencia del proceso de enseñanza- aprendizaje



El proceso de aprendizaje es el conjunto de actividades realizadas por los alumnos que tienen como objetivos conseguir determinados resultados o modificaciones de conducta de tipo intelectual, afectiva-volitiva o psicomotriz



la evaluación del aprendizaje de los alumnos se caracteriza por utilizar procedimientos e instrumentos de recogida de información educativamente validos

Características de la evaluación



Funciones de la evaluación ¿ para que evaluamos ?

La función básica de la evaluación es comprobar si se han conseguido los objetivos propuestos. La función cumple unas funciones claras y determinadas en nuestro sistema educativo

**Función de la evaluación de la enseñanza**

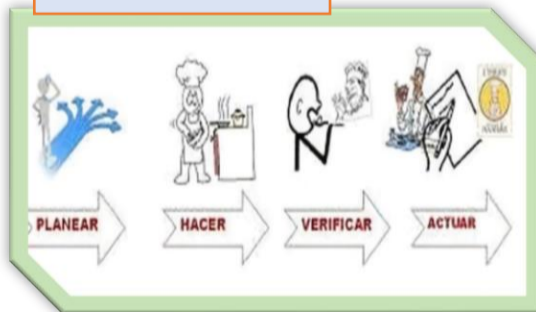
Función formativa



**¡FUNCIÓN SUMATIVA Y FORMATIVA!**



Función de calidad



¿CUÁNDO EVALUAR?

La evaluación de la intervención educativa debe ser continua y, por tanto, conviene tomar datos a lo largo del proceso para hacer los cambios pertinentes en el momento adecuado.



¿Porque evaluamos? porque nos permite comprender su utilidad y sus principales enfoques

Enfoques de la evaluación  
¿ porque evaluamos ?

Evaluación inicial o diagnostica

Comprobar si los alumnos poseen los conocimientos y habilidades previas necesarias y requeridas para el inicio del proceso de aprendizaje que se ha planificado



Conocer los conocimientos que ya poseen los alumnos sobre el proceso de aprendizaje que todavía no ha comenzado, conocimiento textualizado



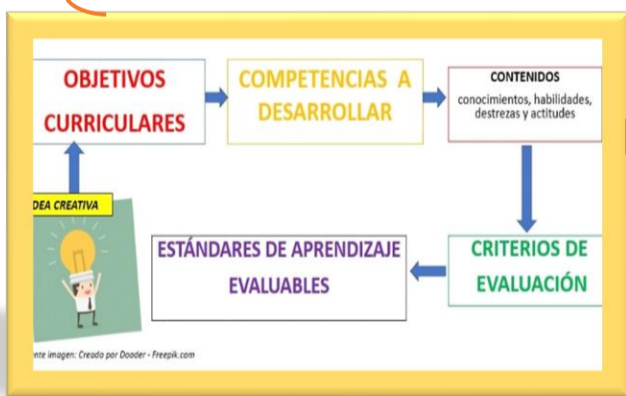
Evaluación formativa

La evaluación formativa, los alumnos son participantes activos con sus profesores, comparten metas de aprendizajes y comprenden como van progresando, cuales son los siguientes pasos que necesitan dar, y como darlos (Heritage 2007)

Tipos de evaluación formativa



Según Heritage (2007), la evaluación incluye una variedad de estrategias para obtener evidencias, la cual puede ser categorizada en tres grandes tipos los cuales son, la evaluación al vuelo, evaluación planeada para la interacción y evaluación enclavada en el curriculum

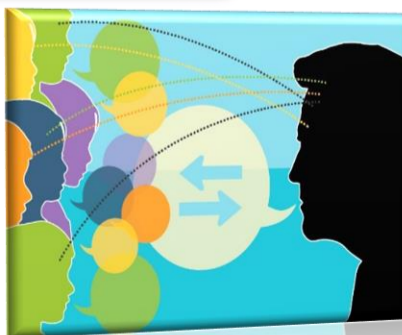


Elementos de la evaluación formativa

Según Heritage (2007) existen cuatro elementos centrales de la evaluación formativa

1. identificación del vacío
2. retroalimentación
3. participación del alumno
4. progresiones del aprendizaje

El conocimiento y las habilidades que los profesores necesitan



Siguiendo los planteamientos de Heritage (2007) para emplear la evaluación formativa con éxito en el aula, los profesores requieren contar con una serie de conocimientos específicos y habilidades





Estos son los cuatro elementos básicos del conocimiento del profesor son críticos

1. conocimiento del campo disciplinar
2. conocimiento del contenido pedagógico
3. conocimiento del aprendizaje previo de los alumnos y 4) conocimiento de la evaluación



La evaluación sumativa tiene como propósito determinar los niveles del rendimiento, decidir si se produce el éxito o el fracaso, su finalidad principal es servir a la selección y jerarquización de alumnos según los resultados logrados (Gimeno 1995)

## Evaluación sumativa



Fases y procesos implicados en el proceso evaluativo

**La evaluación como proceso secuencial tiene una serie de fases**

Primera fase: concretar el tipo de información necesaria y relevante implica determinar ¿qué evaluaremos? ¿Porque evaluamos?



Segunda fase: su objetivo es recoger la información

Tercera fase: su objetivo es valorar la información y dar a conocer los resultados de la evaluación



Bibliografía antología UDS modelos de evaluación del proceso enseñanza-aprendizaje