

Nombre de la alumna: Brenda
Jazmín Santiz López

Nombre del profesor: Luis Miguel
Sánchez Hernández

Licenciatura: Ciencias de la
Educación.

PASIÓN POR EDUCAR

Materia: Modelos de evaluación del
proceso enseñanza y aprendizaje

Nombre del trabajo: La
evaluación del proceso
enseñanza-aprendizaje.

“EVALUACION”

Es una actividad orientada a determinar el mérito o valor de alguna cosa.



- < Una actividad propia del ser humano y como tal siempre se ha realizado.
- < es aplicable en muchos ámbitos del saber humano.



LA EVALUACION DEL PROCESO “EDUCATIVA” ENSEÑANZA-APRENDIZAJE

Ofrece posibilidades para fortalecer y consolidar los aprendizajes, así como los logros de los objetivos o propósitos en cualquier campo de estudio.



“EDUCATIVA”

Se realiza dentro y para una actividad más amplia.



LA EDUCACION

Es un proceso sistemático e intencional, las actividades a su servicio, como en caso de la evaluación, habrán de participar de las mismas características.

GIMENO (1992)

Hace referencia a cualquier proceso por medio del que algunas o varias características;

- De un alumno.
- De un grupo de estudiantes.
- De un ambiente educativo.
- De objetos educativos.
- De materiales.
- De profesores.
- De programas.



Reciben la atención del que evalúa, se analizan y se valoran sus características y condiciones en función de unos criterios o puntos de referencia para emitir un juicio para la educación.



ESTRELLA (1983)

La detección de los conocimientos previos del alumno, así como el seguimiento atento del modo en que este adquiere nociones, emplea estrategias y se enfrentan con dificultades.



Todas las piezas que componen el engranaje curricular;



Desde los objetivos y la organización y secuenciación de contenidos, hasta la organización del centro, el uso y calidad de los materiales curriculares y la formación permanente del profesorado.

- **EVALUAR ES COMPARAR;**

Cuando evaluamos realizamos dos actividades medir (recoger información) y valorar (comparar los datos con los criterios de referencia y los niveles o estándares).

- **LA EVALUACION ES UN PROCESO SISTEMATICO;**

No es un hecho puntual, es un conjunto de procesos que se condicionan mutuamente y actúan de manera integrada como un sistema.



2.2 CARACTERISTICAS QUE DEFINEN LA EVALUACION EDUCATIVA.

- **LA EVALUACION EDUCATIVA TIENE MULTIPLES OBJETOS DE VALORACION:**

Pueden ser complejos (evaluación institucional), como concretos (estrategias didácticas, recursos). Se centran en personas como es el caso de la evaluación del profesorado o la evaluación del alumnado.

- **EL ELEMENTO CARACTERISTICO DE LA EVALUACION ES LA FORMACION DE UN JUICIO DE VALOR SOBRE EL RESULTADO DADO POR LA MEDICION;**

Todo análisis de evaluación posee un carácter axiológico (jerarquía de valores adoptados) y sugiere la necesidad de considerar a la vez problemas éticos y problemas técnicos.

- **LA EVALUACION TIENE UNA NATURALEZA GLOBAL Y COMPRESIVA:**

Que los factores que afectan a los procesos de enseñanza y afectan a los resultados son múltiples y actúan de forma conjunta y en interacción.



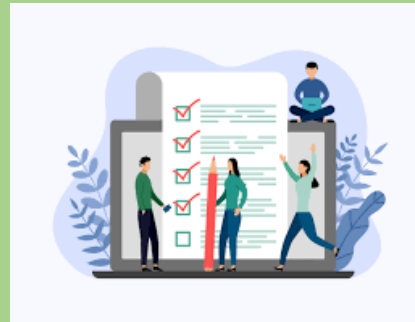
2.3 MOMENTOS DE LA EVALUACION EN EL AMBITO EDUCATIVO.

Es servir a la acción educativa, debe entenderse desde el punto de vista que todo docente le debe preocupar antes de cualquier otra consideración.



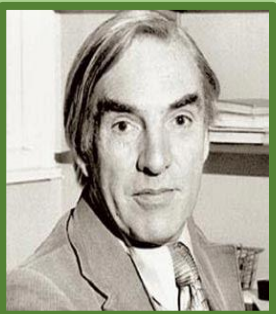
D. STUFFLEBEAM:

Diferentes momentos de la evaluación cumplen un papel fundamental en las decisiones relativas a la planificación didáctica, los programas, la realización y el control de la actividad educativa.



Cuatro momentos de evaluación:

1. La evaluación del contexto educativo: es determinar la necesidad de los objetivos, las posibilidades, las condiciones y medios de realización.
2. La evaluación de diseño educativo: consiste en la programación determinada de la práctica educativa, utilizando los recursos (humanos y materiales) y medios de utilizar (métodos, técnicas e instrumentos).
3. La educación del proceso educativo: es el estudio de los datos sobre los efectos que produjeron los métodos empleados, adquisición de aprendizaje, sus dificultades y comparación con aprendizaje
4. La evaluación de producto educativo: es la medición, interpretación, juicio acerca del cumplimiento de los objetivos, la eficacia de la enseñanza, suma evaluación de los resultados o producto para tomar decisiones.



STENHOUSE (1984)

Que las evaluaciones convencionales del tipo objetivo no van destinada a comprender el proceso educativo. Lo tratan en términos de éxito y de fracaso.

1. La evaluación que el propio profesorado, a título individual hace su desarrollo del currículum a través de la evaluación de los alumnos.

2.4 ¿Quién evalúa el proceso enseñanza-aprendizaje?



2. Autoevaluaciones que el profesorado de modo colectivo (a nivel de grupo, ciclos, departamentos o escuela) con sus colegas hace de su práctica docente.

3. Las evaluaciones externas del desempeño docente, por medio de estándares, niveles o competencias, referidas al aula o sobre todo al centro escolar.



El aprendizaje como un proceso, con sus progresos y dificultades e incluso retrocesos, resultaría lógico concebir la enseñanza como un proceso de ayuda a los alumnos.

2.5 concepto y característica generales de la evaluación del proceso enseñanza- aprendizaje.

El proceso de enseñanza en relación con el aprendizaje, es el conjunto de actos que realiza el profesor con el propósito de plantear situaciones que proporcionan a los alumnos la posibilidad de aprender.



Su potencial utilidad para tomar decisiones de promoción acreditación o titulación.

Evaluamos los cambios producidos en los alumnos, los resultados o productos obtenidos por los alumnos como consecuencia del proceso de enseñanza-aprendizaje.

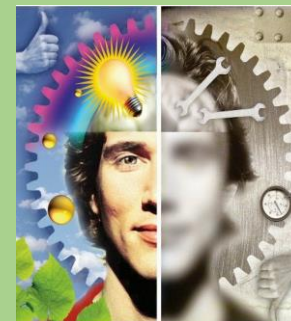
También transmite valores y actitudes y enseñanza estrategias, modo de hacer.



Tiene como objetivo: la valoración de los cambios o resultados producidos como consecuencia del proceso educativo.

El profesor; la materia que enseña, proyecta sobre el alumno los tres ámbitos que conforman al ser humano:

- **El conocimiento**
- **La valoración**
- **La actuación.**



Es un conjunto de actividades realizadas por los alumnos que tienen como objetivo conseguir los resultados o modificaciones de conducta de tipo intelectual afectivo-volitiva p psicomotriz.

2.6 CARACTERÍSTICAS DE LA EVALUACION

- Ser un componente esencial e intrínseco del proceso de enseñanza.
- Utilizar procedimientos e instrumentos de recogida de información educativamente válidos.
- Ser un proceso que se centra en el alumno.
- Constituir una tarea profesional que implica una responsabilidad docente.



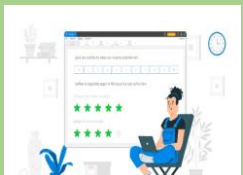
- < Concretar y expresar los aprendizajes.
- < Determinar qué tipos de aprendizajes, como y cuando se expresan.
- < Diseñar un sistema evaluativo.
- < Determinar el tipo de evaluación y el tipo de instrumento de recogida de información.
- < Elabora instrumentos encaminados a comprobar la adquisición de estos aprendizajes.
- < Especificar criterios de valoración en relación a los procedimientos de recogida de información.
- < Dar a conocer los resultados de esta evaluación.

2.7 FUNCIONES DE LA EVALUACION: ¿para qué evaluamos?

- < La función básica de la evaluación es comprobar si se han conseguido los objetivos propuestos y en qué grado, y a partir de esta evaluación tomar dos tipos de decisiones: Evaluar y calificar a los alumnos y evaluar las variables que antevienen en el proceso de enseñanza-aprendizaje.



- < Es la de informar a las personas interesadas; esta información no tiene por qué restringirse necesariamente a las calificaciones otorgadas a los alumnos.



- < La evaluación cumple otra función relacionada con la orientación, motivación, y aprendizaje del propio alumno.

- < La valoración de los resultados contribuye a clarificar los mismos objetivos, a reformularlos o cambiarlos si es necesario. En definitiva, los objetivos reales son los que se evalúan de hecho.



- < La evaluación, por último, proporciona datos que facilitan la investigación educacional, sugiere áreas de investigación, etc.



FUNCIÓN DE LA EVALUACION DEL APRENDIZAJE

Se trata del aprendizaje o la enseñanza, la evaluación cumple unas funciones claras y determinantes en nuestro sistema educativo:

a) Función Orientadora: Su objetivo es ayudar para elaborar proyectos, programaciones, ensayos, informes, para así garantizar los objetivos y los aspectos básicos que el estudiante debe alcanzar.

b) Función Formativa: ayuda a tomar medidas en el momento oportuno sin esperar a situaciones de riesgo. Su objetivo es detectar cómo cada estudiante se encuentra en la actividad escolar, cuáles son sus dificultades o facilidades que le permitan llegar a nuevos aprendizajes.



d) Función de Homologación: Evaluar exige tomar como referencia criterios y objetivos, lo cual garantiza a todos los estudiantes nuevas experiencias y capacidades esenciales y similares. Su objetivo es nivelar los conocimientos.

función está íntimamente ligada al momento de evaluación inicial y a los efectos que de ella se extraen: diagnóstico y pronóstico.



c) Función Sanativo: En este momento de la evaluación nos permite comprobar los resultados alcanzados y su objetivo es valorar el grado de consecución, asimilación, comprensión, y cambio actitudinal del estudiante. Esta evaluación va asociada al momento de evaluación final.



FUNCIÓN DE LA EVALUACIÓN DE LA ENSEÑANZA:



a) Participa de lo citado en esta misma función en el aprendizaje.

b) Función de Calidad: La evaluación de la enseñanza permite abordar cambios e innovaciones en las programaciones educativas y acciones didácticas, basado en percepciones rigurosas de la realidad, lo que contribuye, sin lugar a dudas, en una mejora de la calidad de la enseñanza, al mejorar la acción docente.



2.8. ¿CUÁNDO EVALUAR?

La intervención educativa debe ser continua y, por tanto, conviene tomar datos a lo largo del proceso para hacer los cambios pertinentes en el momento adecuado.



Hay momentos especialmente indicados para recoger información que sirve de base para la evaluación, además de los que obligatoriamente dictaminen las administraciones educativas.

PLANIFICACIÓN DE LA EVALUACIÓN



2.9. ENFOQUES DE LA EVALUACIÓN: ¿POR QUÉ EVALUAMOS?



El "por qué evaluamos" nos permite comprender su utilidad y sus principales enfoques.



Unos enfoques no excluyen a los otros necesariamente, pero conviene distinguirlos con precisión porque cabe enfocar la evaluación de manera mucho más precisa.

2.10.- EVALUACIÓN INICIAL O DIAGNÓSTICA.

EVALUACIONES INICIALES



Su objetivo es ajustar el punto de partida del proceso de enseñanza al grupo clase.

La recogida de información se focaliza

a) Comprobar si los alumnos poseen los conocimientos y habilidades previas necesarias y requeridas para el inicio del proceso de aprendizaje que se ha planificado.

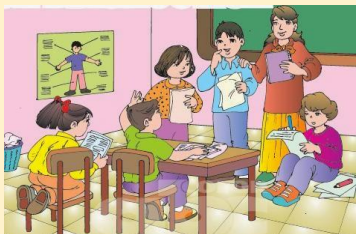


b) Conocer los conocimientos que ya poseen los alumnos sobre el proceso de aprendizaje que todavía no ha comenzado (conocimiento contextualizado).



Las decisiones que puede tomar el profesor ante los resultados de una evaluación inicial son diferentes:

1. Iniciar el proceso tal y como se había previsto.
2. Remitir a los alumnos a fondos de información complementaria.
3. Introducir cambios en el contenido del proceso educativo.



2.11. EVALUACIÓN FORMATIVA



Es un proceso sistemático para obtener evidencia continua acerca del aprendizaje.

Los datos reunidos son usados para identificar el nivel actual del alumno y adaptar la enseñanza para ayudarle a alcanzar las metas de aprendizaje deseadas.

es determinar el grado de adquisición de los aprendizajes para ayudar, orientar y prevenir, tanto al profesor como a los alumnos de aprendizajes no aprendidos o aprendidos erróneamente.

es informar a los alumnos de sus aciertos, errores o lagunas, de manera que el feed-back informativo les permita reconducir sus futuras actuaciones.

feed-back es también muy enriquecedor para el profesor, sobretodo, cuando analiza los resultados a nivel de grupo y observa los puntos de dificultad.

ELEMENTOS DE LA EVALUACIÓN FORMATIVA.

- 1) Identificación del "vacío"
- 2) Retroalimentación.
- 3) Participación del alumno.
- 4) Progresiones del aprendizaje.



para emplear la evaluación formativa con éxito en el aula, los profesores requieren contar con una serie de conocimientos específicos y habilidades.

TIPOS DE EVALUACIÓN FORMATIVA



A. **Evaluación al vuelo.** La evaluación al vuelo ocurre espontáneamente durante una

B. **Evaluación planeada para la interacción.** En este tipo de evaluación el profesor decide de antemano cómo aclarar las ideas de los alumnos durante la

C. **Evaluación situada en el currículum.** Hay dos tipos de evaluaciones, aquéllas que los profesores y los desarrolladores del currículum incorporaron en él de forma continua para solicitar retroalimentación en puntos clave de una secuencia de aprendizaje, y aquéllas que son parte de las actividades continuas del aula.



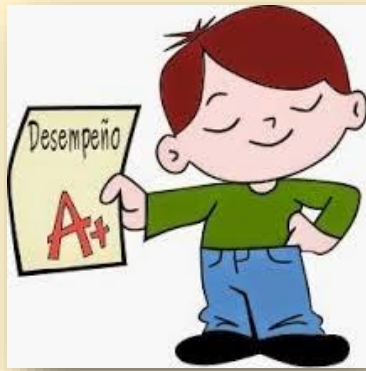
EL CONOCIMIENTO Y LAS HABILIDADES QUE LOS PROFESORES NECESITAN.

Cuatro elementos básicos del conocimiento del profesor son críticos:

- 1) conocimiento del campo disciplinar.
- 2) conocimiento del contenido pedagógico.
- 3) conocimiento del aprendizaje previo de los alumnos.
- 4) conocimiento de la evaluación.



2.12. EVALUACIÓN SUMATIVA.



Su función es más social que pedagógica ya que se trata de determinar si los sujetos reúnen las condiciones necesarias para la superación de un determinado nivel.



es la asignación de puntuaciones o calificaciones a los alumnos y la certificación de la adquisición de determinados niveles para poder seleccionarlos.



La evaluación sumativa (también conocida como evaluación final o de producto) tiene como propósito determinar niveles de rendimiento, decidir si se produce el éxito o el fracaso.

Podrá ocasionar cambios o modificaciones para nuevos desarrollos del currículum, para los alumnos de cursos posteriores, etc., pero no incidirá en la mejora de los propios alumnos evaluados.



Tiene un carácter retrospectivo, sanciona lo que ha ocurrido, viéndolo desde el proceso final. Su preocupación es decir cuánto ha progresado o aprendido el alumno. Considera los productos de aprendizaje y de enseñanza.





2.13. FASES Y PROCESOS IMPLICADOS EN EL PROCESO EVALUATIVO.



Como proceso secuencial tiene una serie de fases. No se trata de una secuencia lineal, sino que los elementos que intervienen en cada una de ellas están muy interrelacionados.

se distinguen en:

- intrínsecos –cuando son elementos internos al propio proceso de valoración: el "cuando", el "como" y el "por qué" se evalúa
- extrínsecos como los elementos que intervienen en el marco de realización o contexto en el que se lleva a cabo el proceso de evaluación.

Primera Fase:

Objetivo: Concretar el tipo de información necesaria y relevante Implica determinar:

1. Qué evaluaremos.
2. Por qué evaluaremos.
3. Cuando evaluaremos.
4. Qué criterios utilizaremos.
5. Qué tipo de información necesitaremos.



Tercera Fase:

Objetivo: Valorar la información y dar a conocer los resultados de la evaluación.

- 1.- Se han de formular juicios de acuerdo con los criterios establecidos.
- 2.- Es necesario tomar decisiones o ayudar a tomarlas.
- 3.- Se han de dar a conocer los resultados de la evaluación.

Segunda Fase:

Objetivo: Recoger la información

- 1.- Es necesario seleccionar y describir las técnicas de recogida de información.
- 2.- Se han de determinar los instrumentos de recogida de información.
- 3.- Aplicación de instrumentos.



FUENTE BIBLIOGRAFICA: UDS. MODELOS DE EVALUACIÓN DEL PROCESO ENSEÑANZA Y APRENDIZAJE, QUINTO CUATRIMESTRE, ANTOLOGIA,