



Innovaciones tecnológicas

¿QUÉ ES INNOVACIÓN TECNOLÓGICA?



Este tipo de innovación abarca nuevos productos en el mercado por parte de las empresas, así como la mejora o rediseño de los ya existentes, además del cambio en procesos internos de las empresas.

La adopción de nuevas tecnologías, las fusiones culturales y el auge del comercio globalizado han propiciado a que los consumidores de las diferentes partes del mundo cambien de manera constante sus gustos y preferencias.

NOVEDADES, MEJORAS Y REDISEÑOS

La innovación tecnológica abarca situaciones que tienen como consecuencia el lanzamiento de nuevos productos en el mercado por parte de las empresas, así como la mejora o rediseño de los ya existentes o el cambio en la industria y sus procesos internos.

Este tipo de innovación está relacionada con la partes comerciales, productivas, científicas y financieras del producto.



PROCESO DE INNOVACIÓN

- El modelo lineal de innovación (o Science Push) supone que la investigación básica conduce a la invención y luego a la innovación (es decir a la primera comercialización) y más tarde a la difusión entre el universo de usuarios potenciales. En este modelo se asume que las invenciones –medidas a través de las actividades de patente- son un producto intermedio de las actividades de I & D, y que la naturaleza de una innovación permanece igual a lo largo del proceso de difusión.

SISTEMA NACIONAL DE INNOVACIÓN

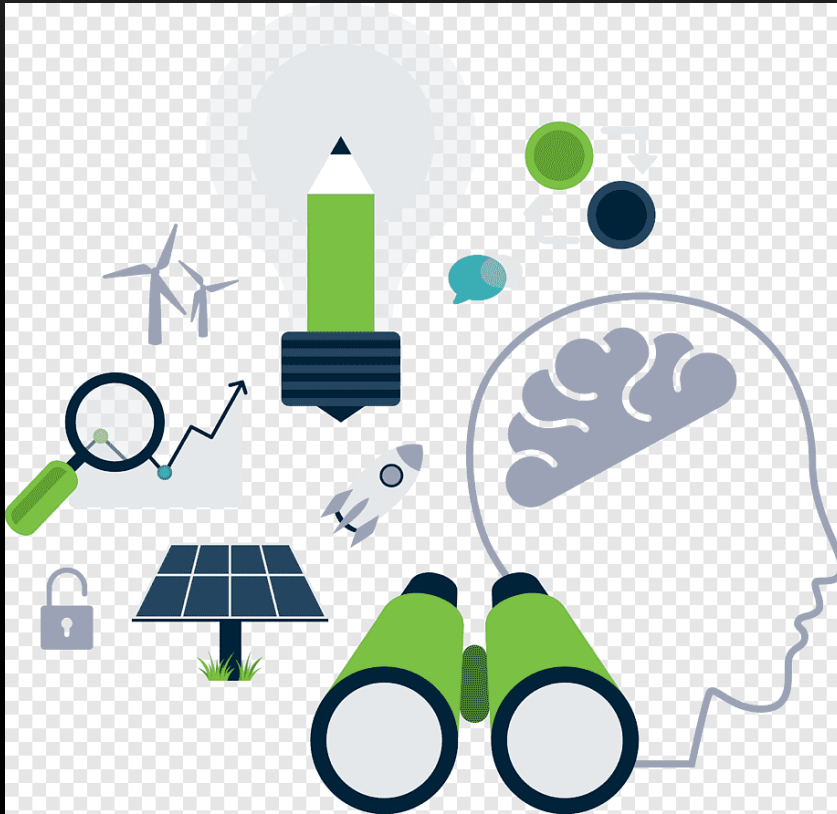
- dado que la innovación y el progreso técnico son el resultado de una compleja serie de relaciones entre los agentes que producen, distribuyen y aplican varios tipos de conocimiento, el desempeño innovador de un país dependerá en gran medida de cómo esos agentes se relacionen entre sí como partes o elementos integrantes de un sistema colectivo de generación de conocimientos y a su vez los países más desarrollados gracias a la innovación son países más estables económicamente hablando.

SISTEMA REGIONAL DE INNOVACIÓN

- Se basa en la idea de que el proceso de innovación y aprendizaje es esencialmente **social**, dado que implica la interacción de las empresas, las agencias de promoción de la innovación, y las instituciones académicas y los centros de investigación; es decir, este proceso no transcurre únicamente al interior de estas instituciones.
- la importancia del conocimiento tácito acumulado por los diferentes actores que participan en el proceso de innovación hace que las características de un territorio, sus redes y sus capacidades específicas influyan en su desempeño innovador

SISTEMA SECTORIAL DE INNOVACIÓN

- El **SSI** consiste en los actores involucrados en la innovación, el nexo y las relaciones entre los actores y las instituciones relevantes. El SSI se desvía tanto de la economía industrial tradicional, que está asociado a un producto o industria, por uno concentrado en aprendizaje y dinámicas de interacción que ocurren en relación a un producto o un set de productos



- La innovación es vista como el resultado de los procesos de aprendizaje, el tipo de conocimiento y tecnología que caracterizan el sector, el rol de los actores, los tipos de instituciones y las interdependencias con otros sectores relacionados
- Los resultados indican que la **innovación tecnológica** una de las más importantes por los cambios que implica a nivel económico y de mercados; permite a las organizaciones el desarrollo de ideas y conceptos novedosos que redundan en bienestar organizacional, y que, acompañados de una gestión ética

CONCLUSIÓN

- Con las nuevas tecnología es mas fácil para los jóvenes inventar y mejoras las tecnologías para nuestro uso propio o compartirlo

