



Nombre de la alumna: Laura Guadalupe Álvarez Gómez

Nombre del profesor (a): Sandy Naxchiely Molina

Nombre del trabajo: Súper nota

Materia: Proyección profesional

Grado: 8° cuatrimestre

Grupo: “A”



ASERTIVIDAD



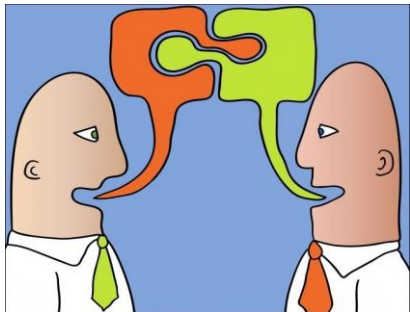
Es una forma de comunicación que consiste en expresar de forma clara opiniones y valoraciones evitando descalificaciones, reproches y enfrentamientos.

Tips para una comunicación asertiva

○ Utilice lenguaje sencillo, en primera persona, con palabras positivas



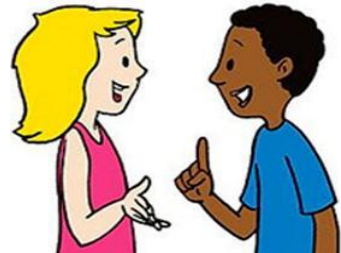
○ Escuche y evalúe el contexto



○ Transmita confianza, sea coherente y respete a los demás

○ Cuide sus emociones

○ Asegúrese de que el mensaje se entendió con éxito

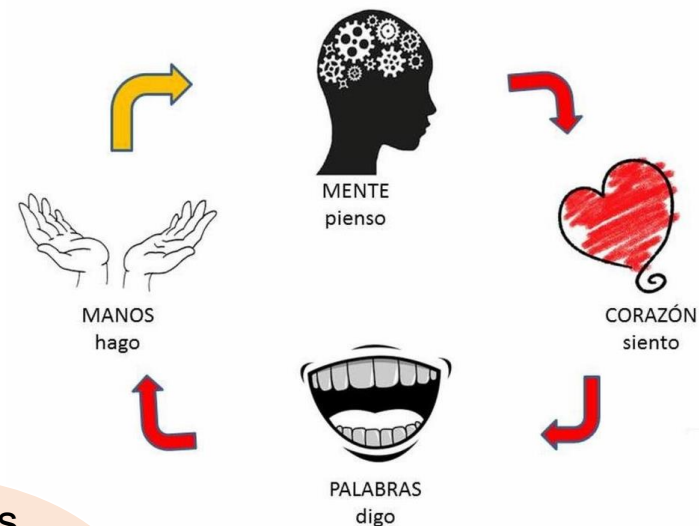


○ Transmita confianza, sea coherente y respete a los otros



COHERENCIA

Las personas pueden mostrar que son coherentes en sus actitudes o todo lo contrario. Una persona es coherente cuando actúa de acuerdo a sus principios y a sus valores.



Que conlleva ser coherente

Saber en que momento estoy y que no tiene que coincidir con el de los demás



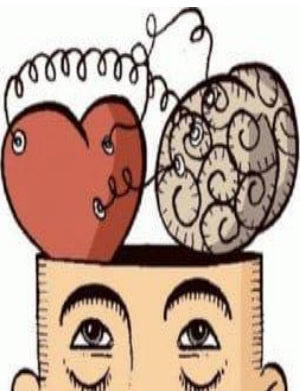
Convertir las limitaciones en oportunidades



Cuidar mis circunstancias y empatizar con las de los demás

Comprender que somos seres espirituales hacia una mayor consciencia

Armonizar todo tu ser



CAMPO PROFESIONAL E IMAGEN

Es la percepción que se tiene de una persona o una institución por parte de sus grupos objetivo como consecuencia del desempeño de su actividad profesional

factores que permiten entender de mejor manera el plano profesional de la imagen pública:

Percepción:

Genera referentes de interpretación indispensables para significar las relaciones y entender el propósito comunicativo

Grupos objetivo diferentes y específicos:

Representa la segmentación de los destinatarios que se perfilan por necesidades y expectativas diferentes y a los cuales se les ofrece el servicio profesional

Diferentes situaciones y contextos según grupos objetivo:

Informa del mapa situacional en el que interactúan tanto el emisor institucional como el receptor objetivo



UDS. Antología de proyección profesional. Unidad II. Utilizada el 11 de marzo. PDF