

UDS Universidad Del

Sureste

PROFESORA: Felipe Antonio Morales

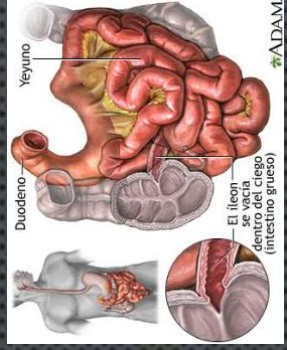
ALUMNA: María Isabel Urbina Pérez

MATERIA: Fisiopatología II

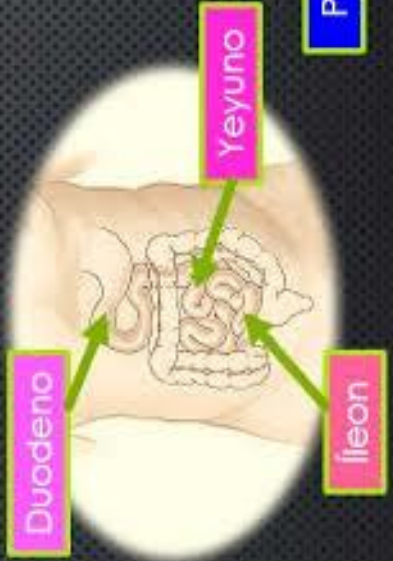
CUATRIMESTRE: 5to.

GRUPO: "B"

INTESTINO DELGADO



Se divide en:



Localización

Entre

Esfínteres

Pilórico

Íleocecal

Características morfológicas

Plegues circulares

Vellosidades en células epiteliales

Vellosidades intestinales

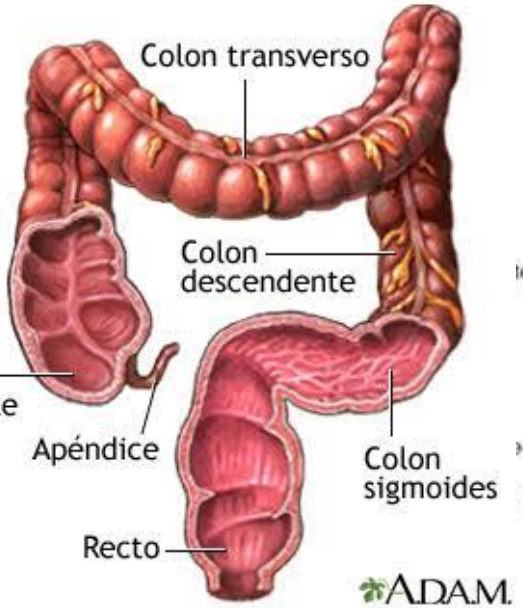
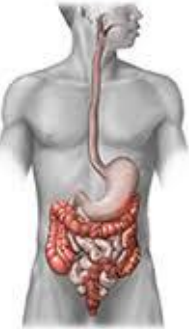
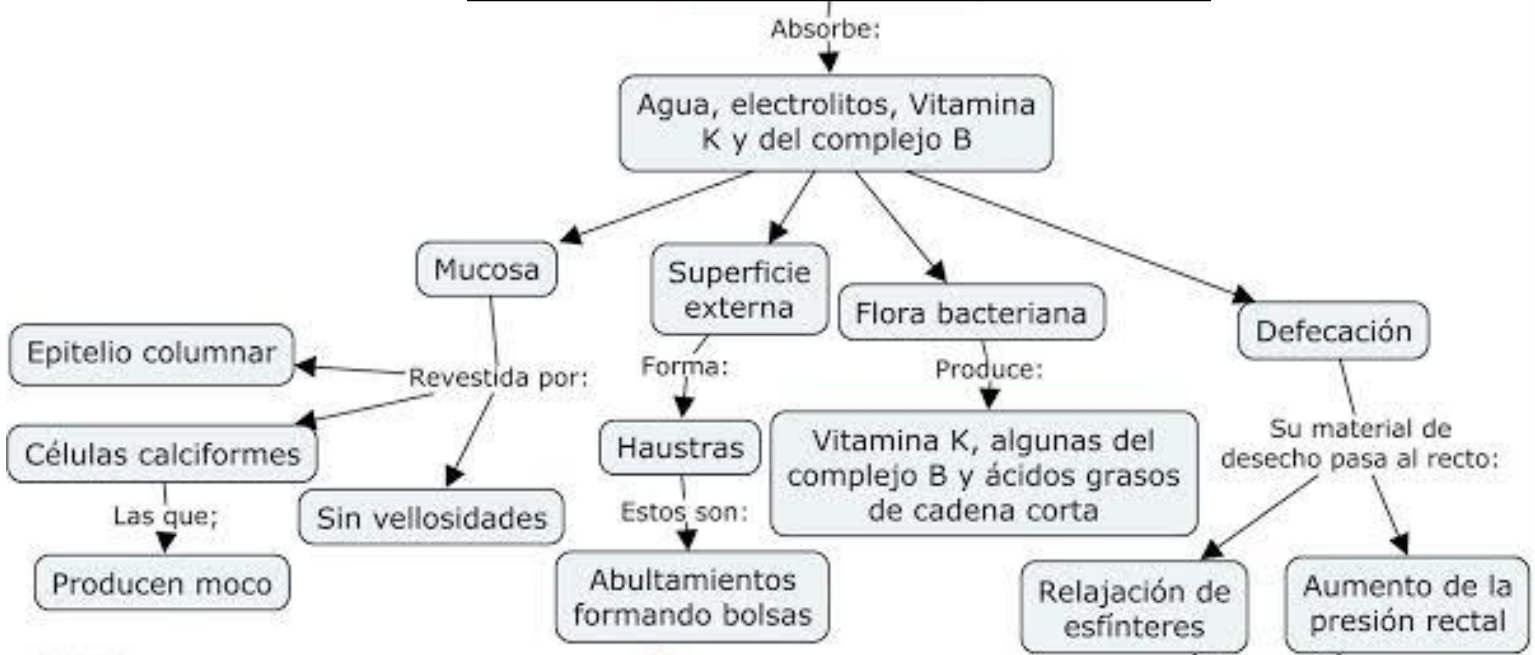
0.5 mm de altura

Un núcleo de lamina propia

Función

Absorción de nutrientes

INTESTINO GRUESO



Colon ascendente

Apéndice

Recto

Colon transverso

Colon descendente

Colon sigmoides

ADAM