

Examen Final

¿Qué es el exceso de demanda?

El exceso de demanda es una situación en la que, para un precio dado la Cantidad que que desean comprar los Consumidores.

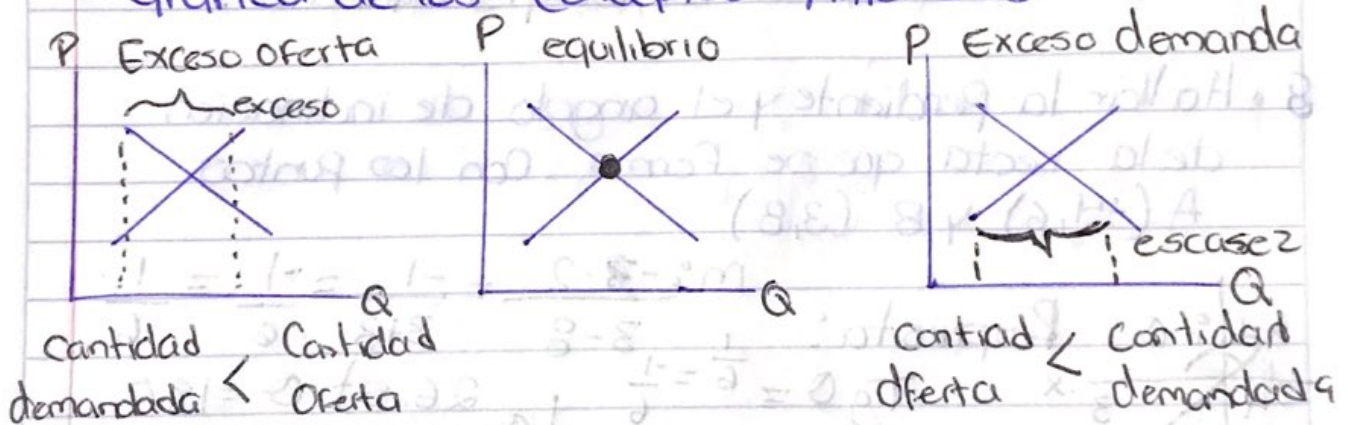
¿Qué es el exceso de Oferta?

El exceso de oferta es una situación en la que un precio determinado de la Cantidad demandada es menor al stock ofrecidos por los Vendedores

¿Qué es el punto de equilibrio?

El punto de equilibrio es establecido a través de un Calculo que sirve para definir el momento en los ingresos de una empresa

• Grafica de los Conceptos Anteriores



• Objetivo de una empresa

Los objetivos de una empresa son los estados o situaciones que la empresa pretende conseguir en el futuro utilizando sus recursos disponibles presentes y los previsibles.

Introducciones

Resuelve de forma clara, correcta y limpia los siguientes problemas.

- Una recta de pendiente $(-3/2)$ pasa por el punto A $(-5, 2)$; la ordenada del punto B de la recta es (1) hallar su abscisa.

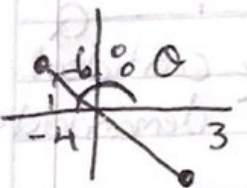
Respuesta: $X = 15$

- Demostrar por medio de las pendientes que los siguientes puntos son colineales:

$Q(2, 7) R(4, 3) S(6, -1)$

Respuesta: $m_{QR} = 2$ $m_{RS} = 1$
no son colineales.

- 8. Hallar la pendiente y el ángulo de inclinación de la recta que se forma con los puntos A $(-4, 6)$ y B $(3, 8)$



Respuesta: $m = \frac{8-6}{3-(-4)} = \frac{2}{7}$
 $Tg \theta = \frac{1}{6} = -\frac{1}{6}$
 $\theta = 153.5^\circ$

- 9. Hallar la ecuación de la recta que tiene una pendiente de $(-2/7)$ y su intersección con el eje "y" es (3) .

Respuesta: $m = \frac{-2}{7}$ intersección (3)
 $y = mx + b$
 $y = \frac{-2}{7}x + 3$

Introducción: Resuelve de forma clara, Correcta y limpia el siguiente Sistema de ecuaciones aplicando el método de conveniencia.

$$10. \quad -5x + 2y = 12 \quad -3x + 3y = 56 \quad 2x - y = 69$$