



NOMBRE DEL ALUMNO: KARINA LISSETH GARCIA GARCIA.

TEMA: SISTEMA NERVIOSO.

PARCIAL: 3.

MATERIA: PATOLOGÍA DEL NIÑO Y ADOLESCENTE.

NOMBRE DEL PROFESOR: DR. MARIO ANTONIO CALDERÓN.

LICENCIATURA: LIC. EN ENFERMERÍA.

**SÚPER
NOTA.**

SISTEMA NERVIOSO.

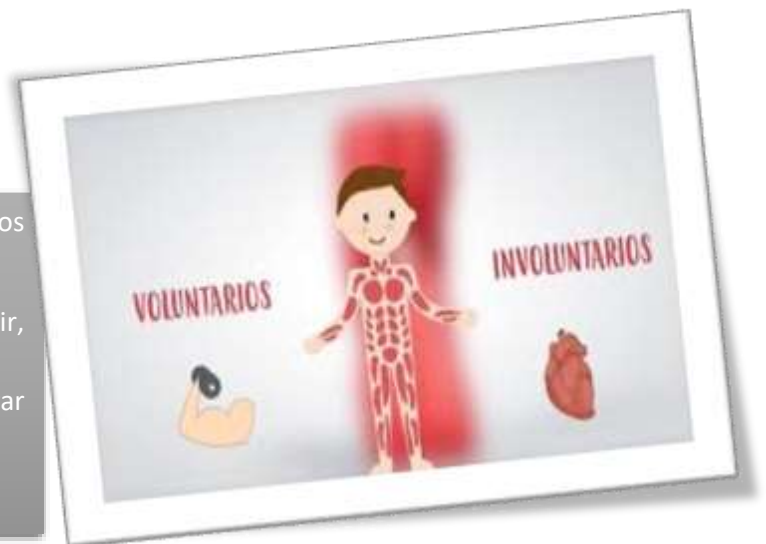
Este sistema es el encargado de dirigir, supervisar y controlar todas las funciones y actividades de nuestros órganos y nuestro organismo en general. El sistema nervioso tiene la función de relación, ya que relaciona las funciones y estímulos de las diferentes partes del cuerpo a través de este sistema central.



Las células de este sistema se llaman "neuronas", estas neuronas reciben los estímulos de todas las partes de nuestro cuerpo y a su vez manda respuesta para que los órganos y otras capacidades físicas funcionen adecuadamente.

El sistema nervioso controla los movimientos voluntarios e involuntarios:

- Movimientos voluntarios: escribir, caminar, agarrar algo y correr.
- Movimientos involuntarios: respirar y los latidos del corazón.



SISTEMA NERVIOSO CENTRAL (SNC).



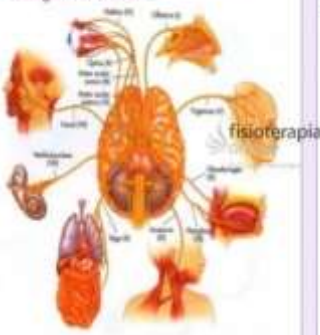
Está conformado por el encéfalo y la médula espinal. Desempeña el “centro de procesamiento” principal para todo el sistema nervioso y controla todas las funciones del cuerpo.

SISTEMA NERVIOSO PERIFÉRICO (SNP).

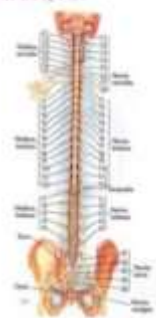
Son las partes del sistema nervioso que están afuera del sistema nervioso central (del cerebro y médula espinal).



PARES CRANEALES: Nervios que emergen del encéfalo.



NERVIOS ESPINALES: Nervios que emergen de la médula espinal.



Conformado por:

- Los nervios que conectan la cabeza, el rostro, los ojos, la nariz, los músculos y los oídos con el corazón.
- Los nervios que conectan la médula espinal con el resto del organismo
- Más de 100 millones de células nerviosas que recorren todo el cuerpo.

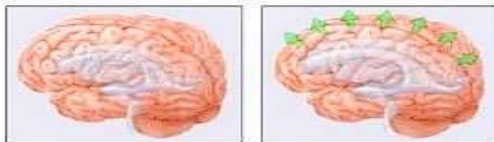
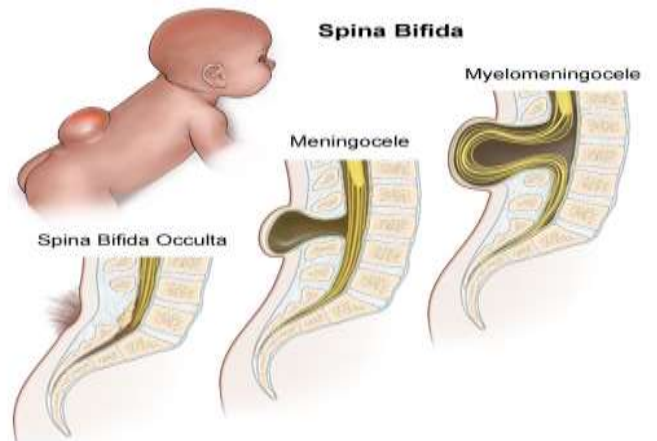
PATOLOGÍAS DEL SISTEMA NERVIOSO.

Espina bífida.

Es un defecto congénito que se produce cuando la columna vertebral y la medula espinal no se forma correctamente. Se clasifica como un defecto del tubo neural. La espina bífida puede oscilar entre leve y grave, según el tipo de defecto, el tamaño, la ubicación y las complicaciones.

Tipos:

- Espina bífida oculta.
- Meningocele.
- Mielomeningocele.



Hidrocefalia.

Es la acumulación de líquido dentro de las cavidades profundas del cerebro, puede dañar los tejidos cerebrales y provocar deterioros de la función cerebral. La hidrocefalia puede aparecer a cualquier edad, pero generalmente se presenta en bebés y adultos de 60 años.

Epilepsia.

Es un trastorno del sistema nervioso central, en el que la actividad cerebral se altera, lo que provoca convulsiones o periodos de comportamiento y sensaciones inusuales y en ocasiones pérdida de la conciencia.

Los síntomas pueden variar:

- Algunas personas simplemente permanecen con la mirada fija por algunos segundos durante una convulsión.
- Otras personas mueven repetidamente los brazos o las piernas.

