



**Nombre del alumno: Alonso Rigoberto Méndez López**

**Nombre del profesor: Lic. Estela de Jesús Sánchez Jiménez**

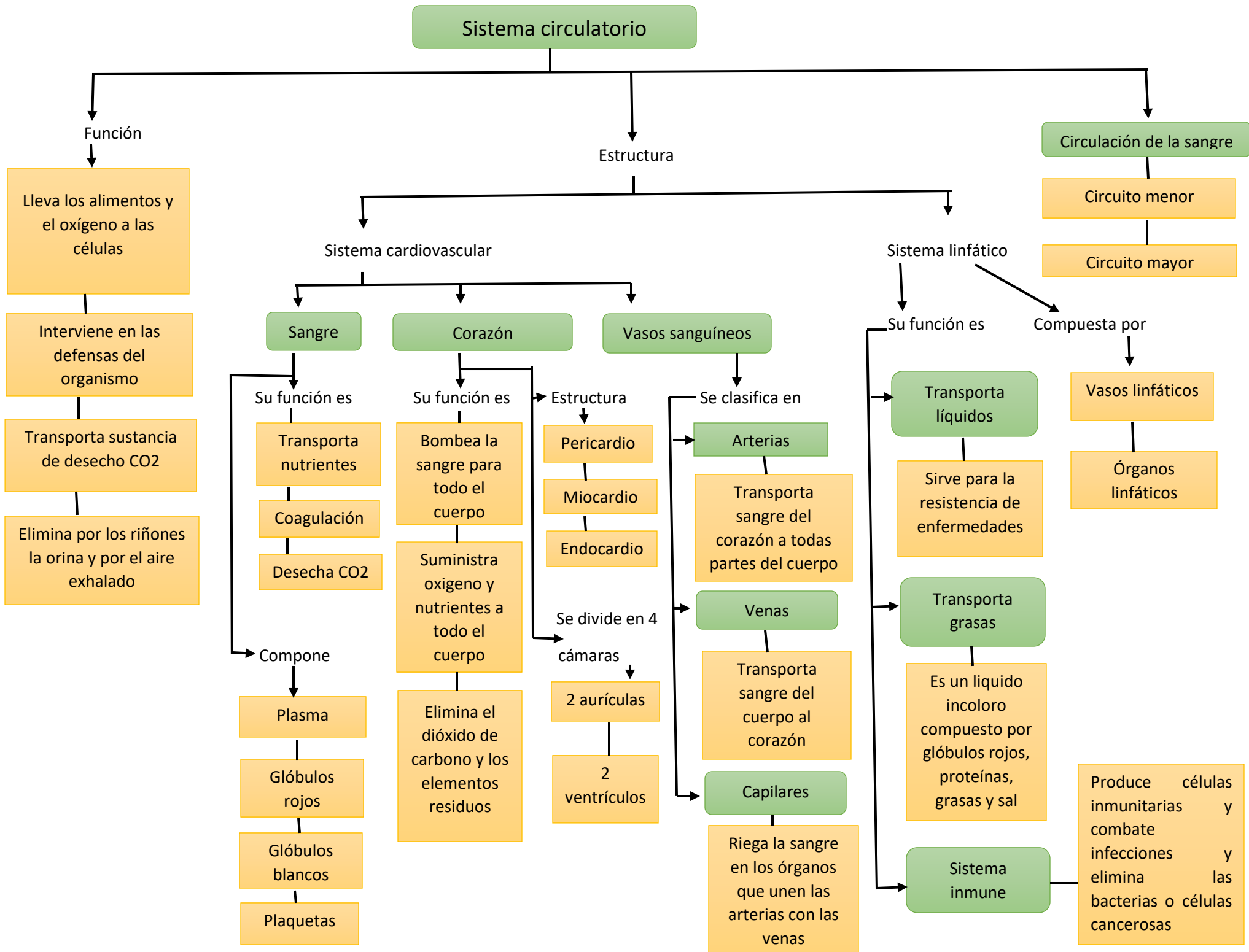
**Licenciatura: Enfermería**

**Materia: Anatomía y fisiología II**

**Grado: 2° Cuatrimestre**

**Nombre del trabajo: Mapa conceptual sobre sistema circulatorio**

**San Cristóbal de las casas, Chiapas a 05 de febrero de 2022**



REFERENCIA BIBLIOGRAFICA:

UDS, SEGUNDO CUATRIMESTRE, ANATOMIA Y FISIOLOGIA II ANTOLOGIA

[WWW.MEDLINEPLUS.GOV](http://WWW.MEDLINEPLUS.GOV)

[WWW.WIKIPEDIA.ORG.COM](http://WWW.WIKIPEDIA.ORG.COM)

[WWW.CANCER.GOB.DICCIONARIO](http://WWW.CANCER.GOB.DICCIONARIO)

[WWW.ACESOMEDICINA.MBMEDICAL.COM](http://WWW.ACESOMEDICINA.MBMEDICAL.COM)

[WWW.YOUTUBE.COM-VIDEOS](http://WWW.YOUTUBE.COM-VIDEOS)

[WWW.HEEL.C/.ES](http://WWW.HEEL.C/.ES)