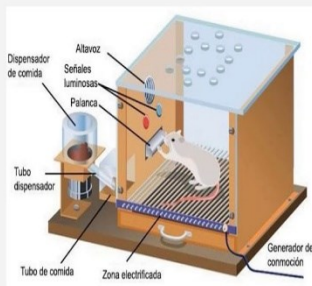


## EXPERIMENTO. (LA CAJA DE SKINNER)

"El término de condicionamiento operante hace referencia al proceso por el que la frecuencia de presentación de una conducta queda modificada por sus consecuencias. Así, la probabilidad de aparición de una conducta operante está determinada, principalmente, por los hechos que sucedieron después de realizar esta conducta en el pasado."

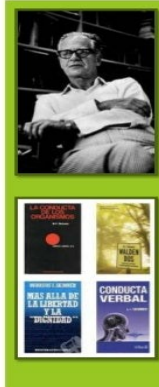


Skinner materializó la demostración de la ley del reforzamiento instaurando el proceso de condicionamiento operante con la jaula diseñada por él mismo y llamada caja de Skinner.

El Fernando Ríos Carrillo

### Burrhus Frederic Skinner

- Nació en 1904 en Susquehanna, Pennsylvania.
- Luego de fallar en sus intentos de ser escritor cambió a la psicología, de lo cual sólo tenía una vaga idea.
- Escribió en 1938 el libro titulado “La Conducta de los Organismos”, en la cual introdujo sus estudios sobre el condicionamiento operante, luego escribió Walden II en 1948, si intento era describir la utilización de un diseño para la buena vida en una comunidad regida por los principios del conocimiento operante.
- Entre sus libros más conocidos están: La conducta de los organismos, Conducta verbal, Más allá de la libertad y la dignidad y Walden dos.



## Condicionamiento Operante

El presente trabajo tiene el propósito y la finalidad de adquirir, aclarar, retener ideas y llevar a la practica cada uno de los conceptos referentes al condicionamiento. Basados en método experimental. ‘El condicionamiento operante modifica la conducta en la misma forma en que un escritor moldea un montón de arcilla’. Dentro del condicionamiento operante el aprendizaje es simplemente el cambio de probabilidades de que se emita una respuesta.

Lo que podemos conseguir con el condicionamiento operante es el conocido moldeamiento de la conducta.

**Tipos de condicionamiento operante:**

**El refuerzo positivo:** cuando después de la conducta ocurre un suceso bueno, por tanto, producirá un aumento de la presencia de la conducta.

**El refuerzo negativo:** cuando después de la conducta no ocurre o deja de ocurrir un suceso malo que ya esta pasando, lo que también aumentara la presencia de la conducta.

**La omisión:** cuando después de la conducta no ocurre un suceso bueno, a disminuirá la presencia de la conducta.

**El castigo:** cuando después de la conducta ocurre un suceso malo, lo que también disminuirá la presencia de la conducta.

A finales de la década 1920 empezó a trabajar con palomas para ello utilizaba un ambiente libre de distracciones denominado 'caja de Skinner' en que se podían manipular las condiciones en la que se proporcionaba alimento a los animales. Sus exhaustivos estudios utilizando este artefacto permitieron a Skinner descubrir muchos de los factores que influyen en el condicionamiento operante.

**Skinner sido un psicólogo muy criticado precisamente debido a los grandes aportes que ha dado a la ciencia. Se ha destacado por su postura teórica, por su desconfianza ante las técnicas estadísticas, por su postura Anti-Humanística por reducir al hombre y no permitirle ámbito de libertad y autodeterminación. Muchas de estas críticas no son valederas y demuestran un total desconocimiento de los principios Skinnearios. El mismo Skinner se abre al dialogo y refuta a sus atacantes (Skinner, 1953,1971) La última pregunta de esta gran discusión senil: ¿Hacia dónde va la humanidad? ¿Quién ejercen el control del hombre?**