

# CUUDS

**PASIÓN POR EDUCAR**

**NOMBRE DE LA ALUMNA:** ALEJANDRA PÉREZ ÁLVAREZ

**NOMBRE DEL DOCENTE:** JUANA INES HERNANDEZ  
LOPEZ

**CUATRIMESTRE:** 5TO

**GRUPO:** "B"

**MATERIA:** PATOLOGIAS DEL NIÑO Y ADOLESCENTE

**ACTIVIDAD:** CUADROS SINOPTICOS

## **PADECIMIENTOS DE APARATOS Y SISTEMAS**



# ANEMIA

## CONCEPTO

La anemia es una afección en la cual careces de suficientes glóbulos rojos sanos para transportar un nivel adecuado de oxígeno a los tejidos del cuerpo. La anemia, también conocida como nivel bajo de hemoglobina, puede hacer que te sientas cansado y débil.



## SINTOMAS

- Fatiga
- Debilidad
- Piel pálida o amarillenta
- Latidos del corazón irregulares
- Dificultad para respirar
- Mareos o aturdimiento
- Dolor en el pecho
- Manos y pies fríos
- Dolores de cabeza



## TRATAMIENTOS

Los tratamientos para la anemia, que dependen de la causa, abarcan desde tomar suplementos hasta someterse a procedimientos médicos. Podrías prevenir algunos tipos de anemia si sigues una dieta saludable y variada.



# HIDROCEFALIA

## CONCEPTO

Es una acumulación de líquido dentro del cráneo, que lleva a que se presente hinchazón del cerebro.

Hidrocefalia significa "agua en el cerebro."



## SINTOMAS

### Cambios en la cabeza

- Una cabeza inusualmente grande
- Un aumento rápido del tamaño de la cabeza
- Un abultamiento o una fontanela en la parte superior de la cabeza



### Signos y síntomas físicos

- Náuseas y vómitos
- Somnolencia o pereza (letargo)
- Irritabilidad
- Alimentación deficiente
- Convulsiones



## DIAGNOSTICOS

- Tus respuestas a las preguntas del médico sobre signos y síntomas
- Un examen físico general
- Un examen neurológico
- Pruebas por imágenes del cerebro



# EPILEPSIA

## CONCEPTO

La epilepsia es un trastorno cerebral que hace que las personas tengan convulsiones recurrentes. Las convulsiones ocurren cuando los grupos de células nerviosas (neuronas) del cerebro envían señales erróneas. Las personas pueden tener sensaciones y emociones extrañas o comportarse de una manera rara.



## SINTOMAS

- Confusión temporal
- Episodios de ausencias
- Rigidez en los músculos
- Movimientos espasmódicos incontrolables de brazos y piernas
- Pérdida del conocimiento o la consciencia
- Síntomas psicológicos, como miedo, ansiedad o déjà vu



## DIAGNOSTICO

- Un examen neurológico.** El médico puede examinar tu comportamiento, tus habilidades motrices, tu función mental y otras áreas para diagnosticar la afección y determinar el tipo de epilepsia que puedes tener.
- Análisis de sangre.** El médico puede tomar una muestra de sangre para determinar la presencia de signos de infecciones, afecciones genéticas u otras afecciones que puedan estar asociadas a las convulsiones.



## TIPOS DE INTOXICACIÓN

- La intoxicación alimentaria: un alimento en mal estado podría causar una infección a los niños.
- La intoxicación por un producto de limpieza: Un producto de limpieza, un cosmético, incluso una loción para el cuerpo o una colonia podrían ser susceptibles de ser probados por nuestros hijos.
- La intoxicación por bacterias: los niños de corta edad se lo llevan todo a la boca, y esto puede acarrear problemas de intoxicación, por lo que siempre es recomendable vigilarlos constantemente y evitar que se lleven cualquier cosa a la boca.



Atención del niño con problemas traumáticos y de intoxicación

## SIGNOS Y SINTOMAS

- Quemaduras o enrojecimiento alrededor de la boca y los labios
- Aliento que huele a sustancias químicas, como gasolina o solvente de pintura
- Vómitos
- Dificultad para respirar
- Somnolencia
- Confusión o estado mental alterado

## Intoxicación alimentaria



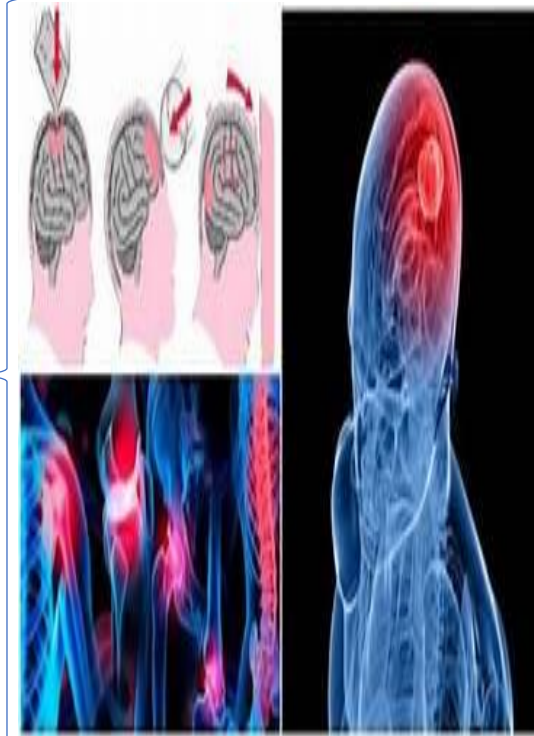
## CONCEPTO

Un traumatismo craneoencefálico es una lesión física producida sobre el tejido cerebral que altera la función cerebral, temporalmente o permanentemente, dependiendo del tipo de traumatismo.



## SINTOMAS

- El dolor de cabeza
- Vista borrosa
- Confusión o amnesia
- Cambios de comportamiento
- Náuseas y vómito
- Debilidad en los brazos y las piernas
- Dificultad de razonamiento
- Dificultades para hablar correctamente



## TRATAMIENTOS

- Evaluación del razonamiento
- Evaluación de la función motora, es decir, del movimiento
- Evaluación de la función sensorial
- Evaluación de la coordinación y los reflejos



# TRAUMATISMO CRANEOEN-CEFÁLICO