



NOMBRE DEL ALUMNO: ANA CELIA DIAZ RAMIREZ

GRADO Y GRUPO: 5to "A"

MATERIA: FISIOPATOLOGIA II

MAPA CONCEPTUAL

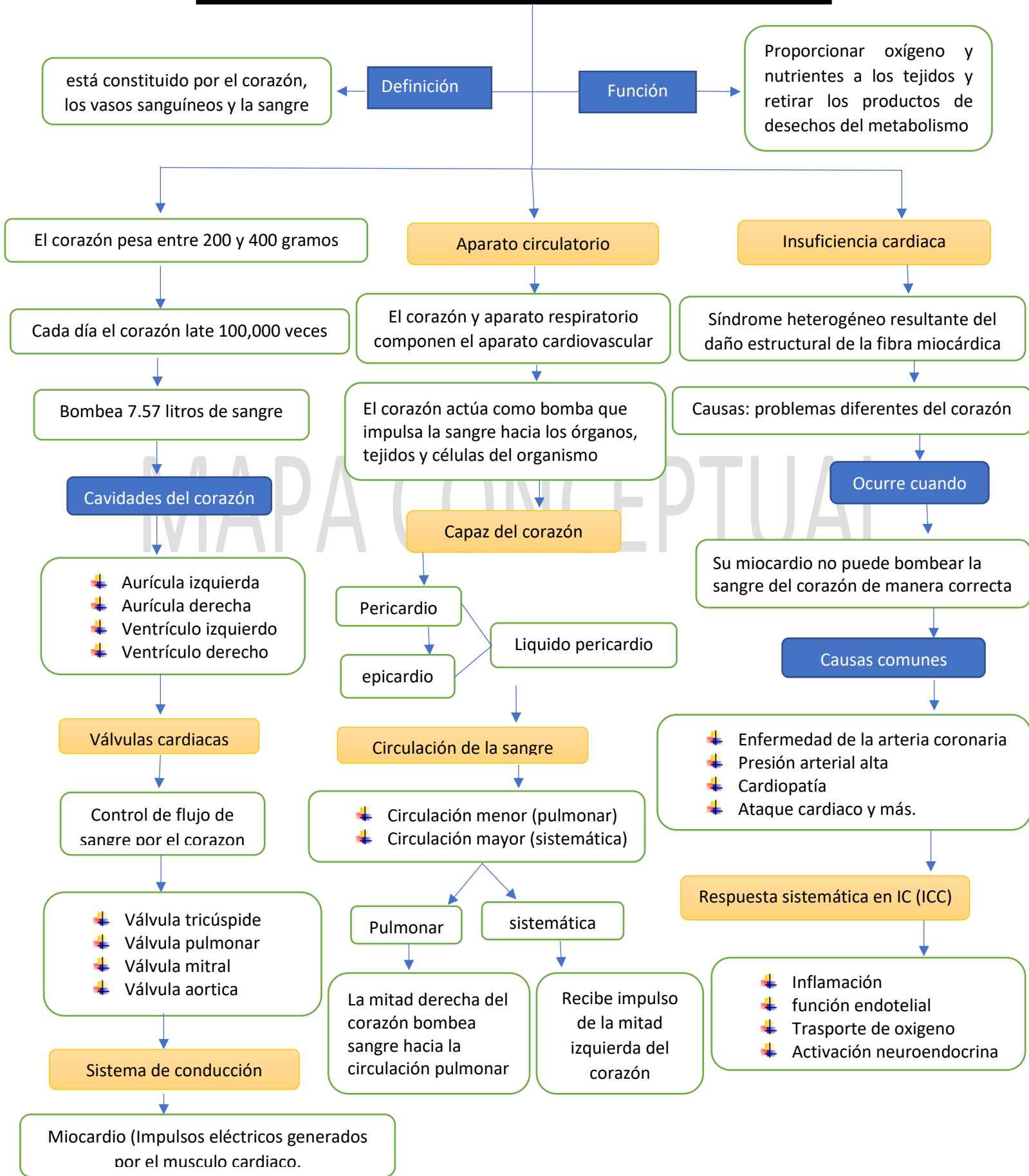
DOCENTE: LUIS MANUEL CORREA BAUTISTA

ESPECIALIDAD: LIC.EN ENFERMERIA

MODALIDAD: SEMIESCOLARIZADA

**TEMA: UNIDAD 1: FISIOLOGIA Y FISIOPATOLOGIA DEL SISTEMA
CARDIOVASCULA**

UNIDAD 1 FISIOLOGIA Y FISIOPATOLOGIA DEL SISTEMA CARDIOVASCULAR



BIBLIORAFIA

- + Wikipedia la enciclopedia libre
- + Antología LC-LEN502
- + escuela de medicina clínico II, curso fisiopatología cardiovascular - Dr. Jorge Jalil M. sept 2012

MAPA CONCEPTUAL