

EL MENSAJE

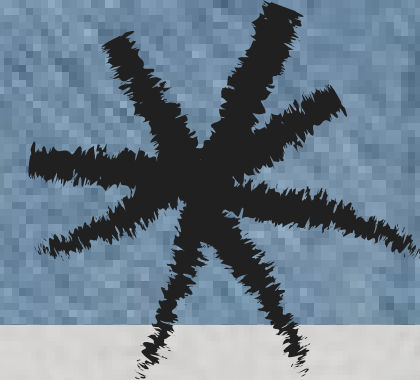
* KELLM DOISAILI

HERNÁNDEZ GARCÍA

* LUIS ÁNGEL

ARGUELLO SADIÑO






La importancia del mensaje

Parte del principio para el intercambio de información debe existir un emisor y receptor






Elementos para un buen mensaje




Escuchar atentamente las palabras contenidas del mensaje



Identificar el tono de voz que utiliza el emisor para transmitir el mensaje

Observar el lenguaje corporal que utiliza el emisor cuando transmite el mensaje

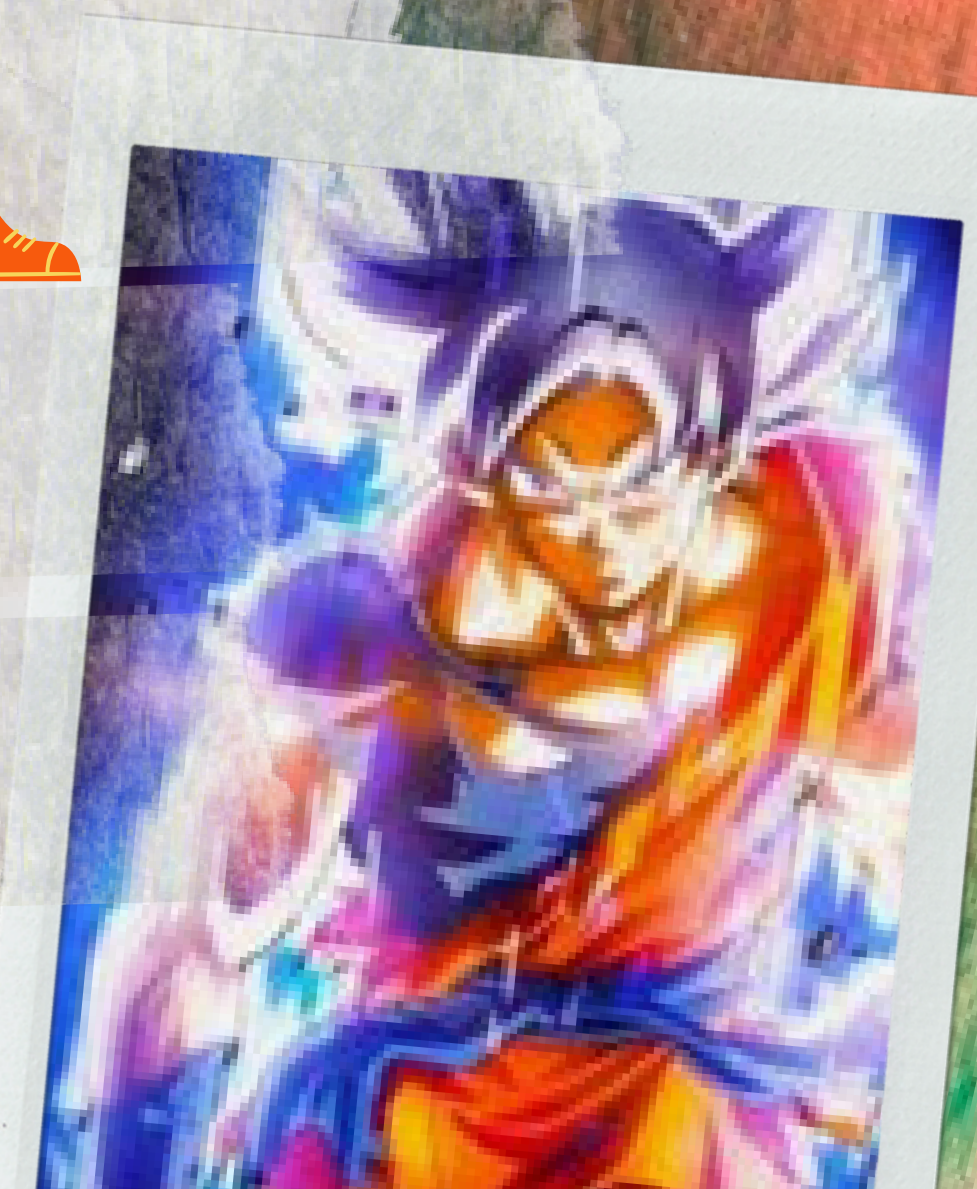


Elementos básicos

Las palabras

El lenguaje paralingüístico

El lenguaje corporal





¿CÓMO TENER UNA BUENA COMUNICACIÓN?



Hay que saber elegir correctamente el canal

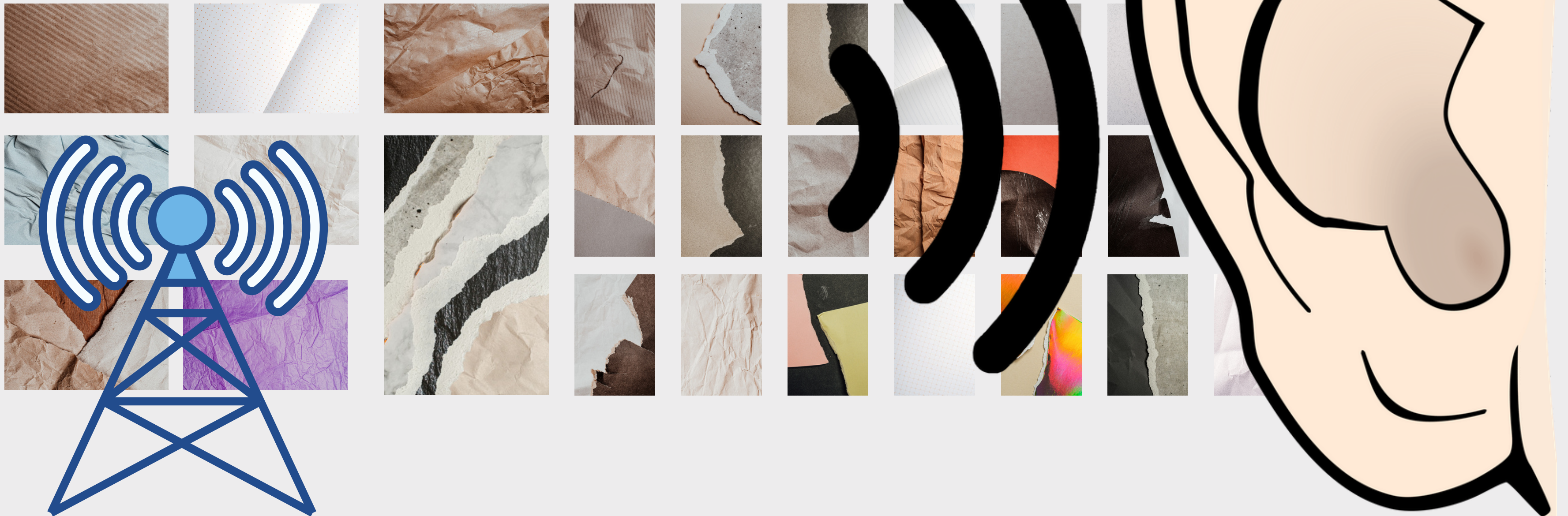
Interacción de ida y vuelta

Saber expresarse y transmitir el mensaje correctamente y a la vez saber escuchar

Ustedes que son infieles.
¿Como se borra un
chupeton? Es urgente!!!

EL MENSAJE Y SUS ELEMENTOS

Emisor, mensaje, receptor



El mensaje y sus elementos

Emisor, receptor, mensaje



Elementos

1. Emisor

Asegura que el mensaje llegue de manera correcta al receptor

2. Mensaje

Información enviada al emisor

3. Receptor

Asegura de escuchar, codificar y retroalimentar el mensaje

Requisitos para una comunicación efectiva



Que sea el mensaje directo



Que sea el mensaje específico



El mensaje debe ser fácil de comprender (simple y entendible)

Debe ser oportuno



Entonación

Es un cúmulo de rasgos prosódicos que emplean los hablantes de una lengua o de un dialecto con fines comunicativos

Funciones y objetivo



Se utiliza para estructurar el discurso, indicando cuando comienza y cambia un tema

Integradora-delimitadora
Marca principio y fin de las interpretaciones orales

Expresión de actitudes y emociones



Intenta que las voces de los ordenadores se parezcan cada vez más a la voz humana

Conclusion:

Debemos aprender más sobre la comunicación, ya que al no saber sobre este tema obtenemos mal entendidos, y se dan los llamados "sarcasmo", debemos saber que el escuchar es una de las bases muy importantes para el emisor y el receptor para una interacción mejor en la comunicación y no llegar al mal entendido del mensaje

