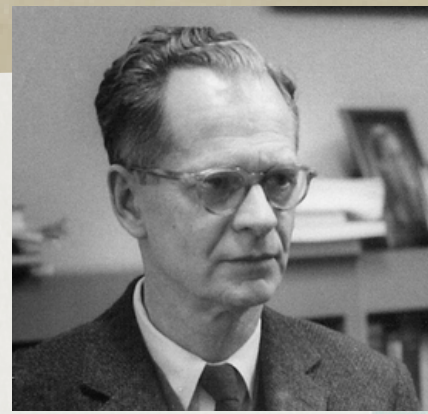


CONDICIONAMIENTO OPERANTE

3.1 INTRODUCCIÓN AL CONDICIONAMIENTO OPERANTE

FUE ACUÑADO POR EL CONDUCTISTA BURRHUS FREDERICK SKINNER, QUE ES LA RAZÓN POR LA QUE DE VEZ EN CUANDO PUEDES ESCUCHAR QUE SE LO CONOCE COMO CONDICIONAMIENTO "SKINNERIANO"



SKINNER

CONSIDERABA QUE NO ERA VERDADERAMENTE IMPRESCINDIBLE MIRAR LOS PENSAMIENTOS Y LAS MOTIVACIONES INTERNAS PARA ENTENDER EL COMPORTAMIENTO, EN CAMBIO ALUDIÓ

- DURANTE LA PRIMERA PARTE DEL SIGLO XX, EL CONDUCTISMO SE TRANSFORMÓ EN UNA FUERZA SIGNIFICATIVA DENTRO DE LA PSICOLOGÍA, LAS IDEAS DE JOHN B. WATSON DOMINARON ESTA ESCUELA DE PENSAMIENTO DESDE EL PRINCIPIO

- CUANDO LOS PRIMEROS CONDUCTISTAS HABÍAN AJUSTADO SUS INTERESES EN EL APRENDIZAJE ASOCIATIVO, SKINNER ESTABA MÁS INTERESADO EN CÓMO LAS CONSECUENCIAS DE LAS ACCIONES DE LAS PERSONAS INFLUÍAN EN SU COMPORTAMIENTO



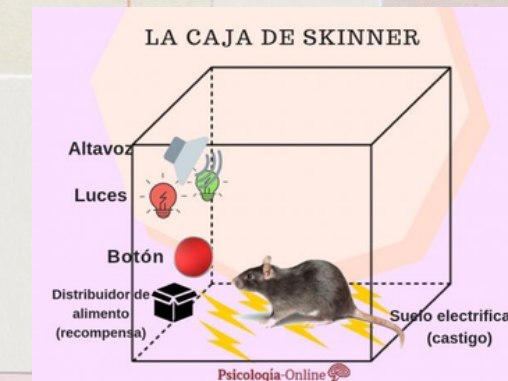
- USÓ EL TÉRMINO OPERANTE PARA NOMBRAR A CUALQUIER "COMPORTAMIENTO ACTIVO QUE OPERA SOBRE EL MEDIO AMBIENTE PARA GENERAR CONSECUENCIA

ESTE ESPACIO ES EL NUEVO HOGAR DE TU MARAVILLOSA IDEA. PARA COMPARTIRLA ACÁ, REEMPLAZÁ ESTE TEXTO CON EL TUYO SU TEORÍA FUE FUERTEMENTE INFLUENCIADA POR EL TRABAJO DEL PSICÓLOGO EDWARD THORNDIKE, QUE HABÍA PROPUESTO LO QUE LLAMÓ LA LEY DEL EFECTO, DE ACUERDO CON ESTE PRINCIPIO,



EL CONDICIONAMIENTO OPERANTE SE BASA EN UNA PREMISA BASTANTE SIMPLE: LAS ACCIONES QUE SON SEGUIDAS POR EL REFUERZO SE FORTALECERÁN Y ES MÁS PROBABLE QUE VUELVAN A OCURRIR EN EL FUTURO.

- EL CONDICIONAMIENTO OPERANTE ES UN MÉTODO DE APRENDIZAJE QUE INCIDE A TRAVÉS DE RECOMPENSAS Y CASTIGOS POR COMPORTAMIENTO



CONDICIONAMIENTO OPERANTE

3.1 INTRODUCCIÓN AL CONDICIONAMIENTO OPERANTE:

PARA COMPARTIR TUS INCREÍBLES IDEAS, ESCRIBÍ SOBRE EL TEXTO QUE APARECE EN LAS NOTAS ADHESIVAS.



NO ES SOLO ALGO QUE TIENE LUGAR EN ENTORNOS EXPERIMENTALES MIENTRAS SE ENTRENAN ANIMALES DE LABORATORIO, TAMBIÉN JUEGA UN PAPEL IMPORTANTE EN EL APRENDIZAJE DIARIO, EL REFUERZO Y EL CASTIGO

- ES UN PROCESO MUY DIFERENTE, A TRAVÉS DEL CUAL LA PERSONA MANEJA DE MANERA EFICIENTE EL AMBIENTE NUEVO. MUCHAS COSAS QUE FORMAN PARTE DEL AMBIENTE

- A través del proceso de condicionamiento operante, el comportamiento que tiene esta clase de consecuencia llega a tener mayor probabilidad de ocurrencia.

- SE DICE QUE EL COMPORTAMIENTO SE FORTALECE POR SUS CONSECUENCIAS, Y POR ESA RAZÓN A LAS MISMAS CONSECUENCIAS SE LAS LLAMA "REFORZADORES"



- EL COMPORTAMIENTO QUE REDUCE UNA CONDICIÓN POTENCIALMENTE DAÑINA, TAL COMO UNA TEMPERATURA EXTREMA, SE VE REFORZADO POR LA CONSECUENCIA Y, POR TANTO, TIENDE A VOLVER A OCURRIR EN CONDICIONES SIMILARES.



LA DISTINCIÓN TÍPICA ENTRE EL COMPORTAMIENTO OPERANTE Y EL REFLEJO ES LA DE QUE UNO ES VOLUNTARIO Y EL OTRO ES INVOLUNTARIO.

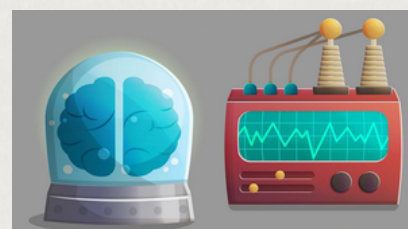


- EL COMPORTAMIENTO REFLEJO NO ESTÁ BAJO UN CONTROL COMPARABLE, E INCLUSO SE LE HA ATRIBUIDO A PODERES INVASORES, TALES COMO LOS ESPÍRITUS POSESIVOS

CONDICIONAMIENTO OPERANTE

3.1 INTRODUCCIÓN AL CONDICIONAMIENTO OPERANTE:

EN UNA FORMA MÁS ESTRICTA, EL TÉRMINO CONDICIONAMIENTO OPERANTE SE REFIERE A UN PROCESO EN EL CUAL LA FRECUENCIA CON QUE ESTÁ OCURRIENDO UNA CONDUCTA



SE MODIFICA O SE ALTERA DEBIDO A LAS CONSECUENCIAS QUE ESA CONDUCTA PRODUCE. CON EL TIEMPO EL CONDICIONAMIENTO OPERANTE HA PASADO A SER UNA VERDADERA APROXIMACIÓN A LA PSICOLOGÍA CIENTÍFICA.



EL CONDICIONAMIENTO OPERANTE CONSISTE EN: UN CONJUNTO DE PRINCIPIOS ACERCA DE LA CONDUCTA Y DEL MEDIO AMBIENTE, L

- EL CONDICIONAMIENTO OPERANTE SE INTERESA EN LA RELACIÓN EXISTENTE ENTRE LA CONDUCTA DE UN ORGANISMO Y EL MEDIO EN EL QUE HABITA



EL CONDICIONAMIENTO OPERANTE PRETENDE CONCEBIR A LA CONDUCTA MEDIANTE EL CONOCIMIENTO DE LOS FACTORES QUE MODIFICAN A LA MISMA.

- ENTRE LOS PSICÓLOGOS QUE UTILIZAN ESTA APROXIMACIÓN EXISTEN DIFERENCIAS EN CUANTO AL GRADO DE CONFIANZA QUE LE TIENE A LOS PRINCIPIOS DEL CONDICIONAMIENTO OPERANTE

- EL CONOCIMIENTO QUE EL CONDICIONAMIENTO OPERANTE OBTIENE A TRAVÉS DE SU INVESTIGACIÓN EXPERIMENTAL



- SE REFIERE A LOS EFECTOS QUE SE PRODUCEN EN LA CONDUCTA CUANDO SE MODIFICA SISTEMÁTICAMENTE EL MEDIO AMBIENTE

CONDICIONAMIENTO OPERANTE

3.2 REFORZAMIENTO POSITIVO Y NEGATIVO.

PARA COMPARTIR TUS INCREÍBLES IDEAS, ESCRIBÍ SOBRE EL TEXTO QUE APARECE EN LAS NOTAS ADHESIVAS.



EL HECHO DE QUE EL CONDICIONAMIENTO OPERANTE, COMO TODOS LOS PROCEDIMIENTOS FISIOLÓGICOS, SEA UN PRODUCTO DE LA SELECCIÓN NATURAL, ARROJA LUZ S

• CORRIENTEMENTE SE DICE QUE UNA COSA ES REFORZANTE PORQUE SE SIENTE, SE VE, HUELE O SABE BIEN, PERO, DESDE EL PUNTO DE VISTA DE LA TEORÍA EVOLUCIONISTA

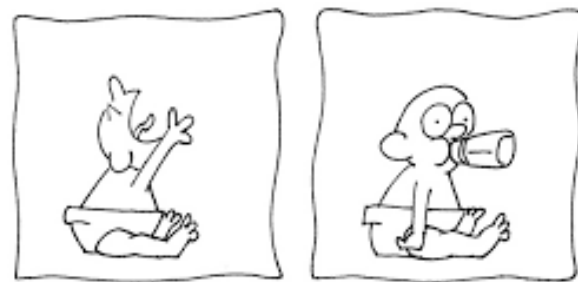


• ESTO PUEDE ACLARARSE HACIENDO REFERENCIA A LOS REFORZADORES QUE DESEMPEÑAN UN PAPEL EN EL CONDICIONAMIENTO DE LOS REFLEJOS

positivo



negativo



• EL COMPORTAMIENTO OCURRE PORQUE EN EL CURSO DE LA EVOLUCIÓN SE HAN SELECCIONADO LOS MECANISMOS APROPIADOS

ALGUNOS ESTÍMULOS SE CONVIERTEN EN REFORZADORES PARA UN ORGANISMO, DEBIDO A QUE EN LA HISTORIA PREVIA DE ESE ORGANISMO HAN ESTADO ASOCIADOS CON EL REFORZAMIENTO

ASÍ COMO EXISTEN DOS TIPOS DE REFORZADORES PRIMARIOS O INNATOS, TAMBIÉN EXISTEN DOS TIPOS DE REFORZADORES CONDICIONADOS



• ESTOS RECIBEN EL NOMBRE DE REFORZADORES CONDICIONADOS POSITIVOS. EL SEGUNDO TIPO ESTÁ COMPUESTO DE ESTÍMULOS CUYA DESAPARICIÓN O ELIMINACIÓN ES REFORZANTE PARA EL ORGANISMO

CONDICIONAMIENTO OPERANTE

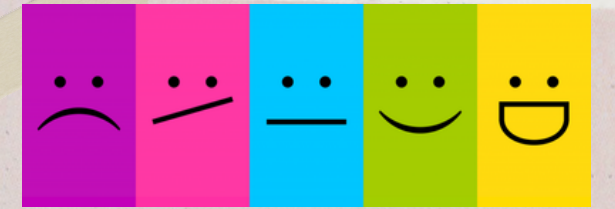
3.2 REFORZAMIENTO POSITIVO Y NEGATIVO.

PARA COMPARTIR TUS INCREÍBLES IDEAS, ESCRIBÍ SOBRE EL TEXTO QUE APARECE EN LAS NOTAS ADHESIVAS.



ESTOS RECIBEN EL NOMBRE DE REFORZADORES CONDICIONADOS POSITIVOS. EL SEGUNDO TIPO ESTÁ COMPUESTO DE ESTÍMULOS CUYA DESAPARICIÓN O ELIMINACIÓN ES REFORZANTE PARA EL ORGANISMO

FORMACIÓN DE REFORZADORES CONDICIONADOS POSITIVOS Y NEGATIVOS.



• PARTIENDO DEL HECHO DE QUE UN ESTÍMULO TIENE PROPIEDADES DISCRIMINATIVAS Y QUE ADEMÁS LLAMA LA ATENCIÓN DE UN ORGANISMO

PARA COMPARTIR TUS INCREÍBLES IDEAS, ESCRIBÍ SOBRE EL TEXTO QUE APARECE EN LAS NOTAS ADHESIVAS.



Lunes	☹️	😊	😊
Martes	😊	☹️	😊
Miércoles	😊	😊	😊
Jueves	😊	☹️	😊
Viernes	😊	😊	☹️

• AL PRINCIPIO DISPONEMOS DE UN ESTÍMULO CUYA PRESENTACIÓN O CUYA ELIMINACIÓN POSTERIOR A UNA RESPUESTA, NO TIENE NINGÚN EFECTO SOBRE SU PROBABILIDAD DE OCURRENCIA

• LA EXPERIENCIA NECESARIA SE CONVIERTE EN UN REFORZAMIENTO EN SÍ MISMA. UN ESTÍMULO EN CUYA PRESENCIA SE PRESENTE UN REFORZADOR POSITIVO, SE CONVERTIRÁ EN UN REFORZADOR CONDICIONADO POSITIVO

SE DICE QUE EL REFORZADOR CONDICIONADO ESTÁ BASADO EN EL REFORZADOR QUE UN ORGANISMO EXPERIMENTA EN SU PRESENCIA

• EL REFORZAMIENTO POSITIVO DE UNA RESPUESTA NO SOLO TRAE COMO CONSECUENCIA UN INCREMENTO SIGNIFICATIVO EN LA FRECUENCIA DE ESA RESPUESTA, SINO QUE TAMBIÉN RESULTA EN UN INCREMENTO EN LA FRECUENCIA DE MUCHAS OTRAS PORCIONES DE CONDUCTA DEL ORGANISMO

