



Materia: Etiología
MEDICINA VETERINARIA Y
ZOOTECNIA

Docente : Ana Gabriela Aguilar villa
fuerte

Alumno : Ángel Gabriel Blanco
Martínez

Grado:1 Grupo :A

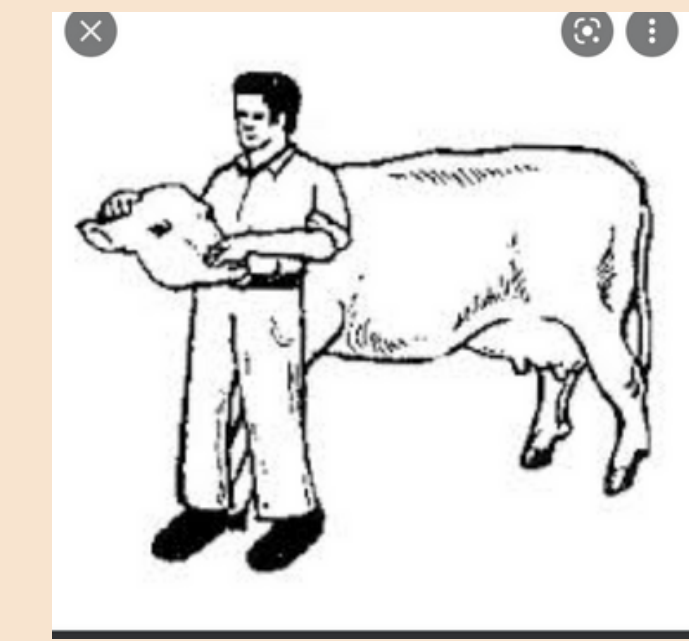
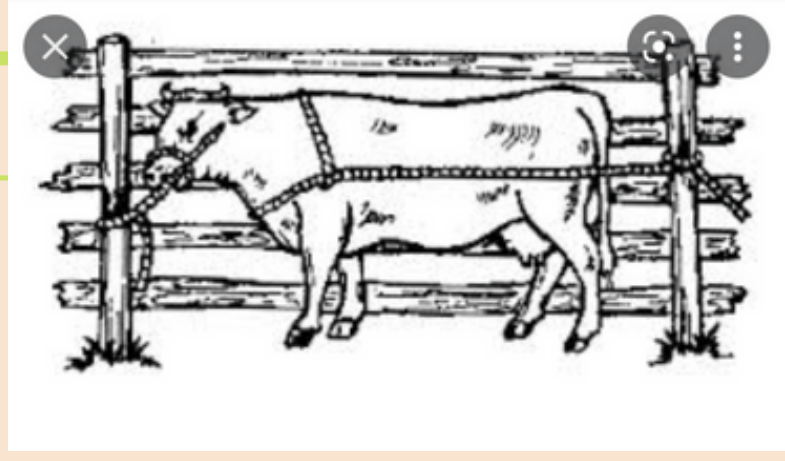
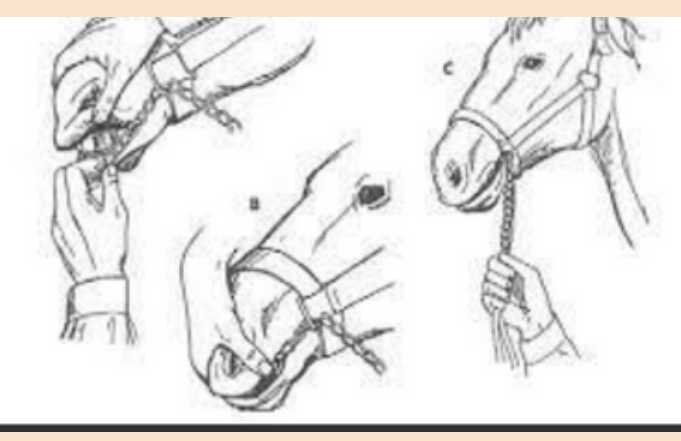
Sujeción y manejo de los animales

¿Qué es ?

Son los distintos procedimientos que se llevan a cabo para impedir o limitar los actos o movimientos defensivos de los animales,

¿cual es su propósito de estos ?

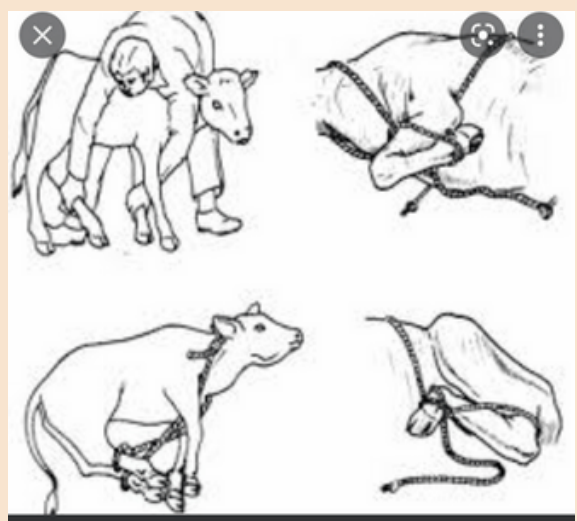
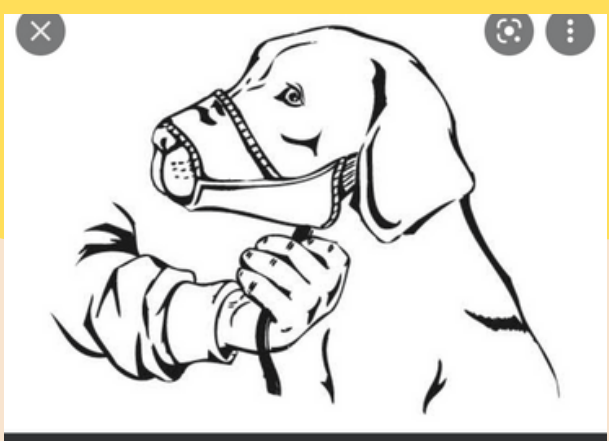
el propósito de salvaguardar la integridad física del operador y sus ayudantes, evitar lesiones al paciente, y colocarlo en una posición más cómoda para su manejo.



clasificación

- Simples:** son aquellos a los que recurrimos para la contención o sujeción normal del animal, utilizando solo las manos
- Físicos:** son aquellos en los que utilizamos elementos accesorios, como mecate, instrumentos especiales, etc.
- Químicos:** son aquellos en los que nos apoyamos en la aplicación de drogas tranquilizantes o anestésicos, amabilidad, confianza en sí mismo, entre otras, se correlacionan con su gestión.
- Los métodos físicos, son los más comunes de usar, y podemos establecer una clasificación también dentro de los mismos:
 - No derivados o incruentos:** son aquellos que utilizamos elementos como mecate, jaulas, o instrumental especializado que solo contienen a los animales por impedimento del movimiento de los mismos
 - Derivativos o cruentos:** son aquellos en los que utilizamos instrumental específico, que causa dolor, y el animal se queda inmobilizado para no sufrir más dolor (mordazas, aciales, anillos, nariceras).

para estos procesos hay que entender que todos los animales son distintos ejemplos: temperamento, instintos y diseño corporal, debido a esto deben de ser tratados y sujetados de modo distinto, para esto se debe utilizar métodos y equipos diferentes.



- En perros**
 - Bozales de plástico
 - Bozal de venda de gasa (siempre por detrás de las orejas y con la lazada atrás. Si es braquicéfalo, se pasa otro lazo supletorio para evitar que se salga)
- En bovinos**
 - Pinzas con tenazas.
 - Lazos (tubo hueco por donde pasa una cuerda con lazo. Se tiene 1 metro de manejo).
- En cerdos:**
 - Sobre todo con lazo metálico por detrás de los colmillos.

- En caballos:**
 - Múltiples sistemas para que pierda la atención:
 - Torcedores. Se aprieta fuerte con una cuerda que se gira en el morro u oreja.
 - Capotas para que no vea (permite hacer lo que se quiera).
 - Levantar una extremidad delantera para que no coce.
 - Dirigir la caída del caballo para no traumatizar.
 - Se usan los trabones (correa que se pone en las extremidades, abajo, que una lleva una cadena y se induce la anestesia).

1-83
Cuando pierde la estabilidad, se tira de la cadena y se le juntan las 4 extremidades y se cae.

