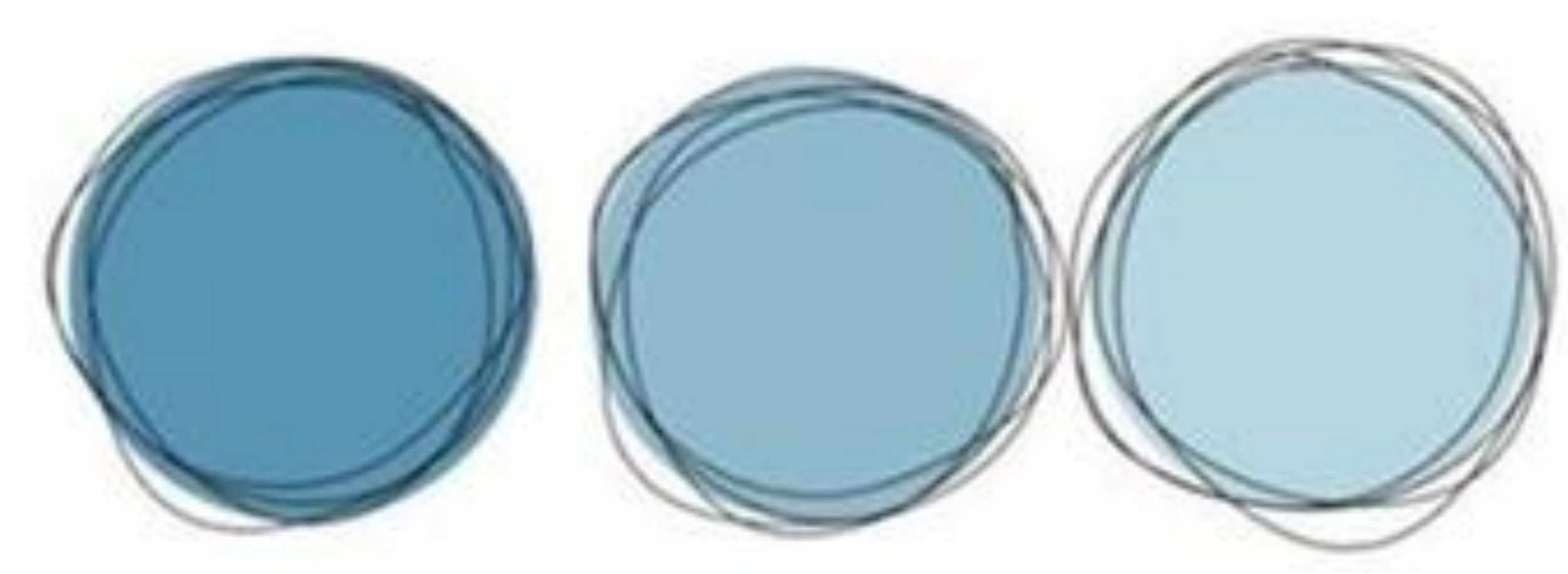


Mapa conceptual



Acciones estratégicas para establecer la imagen personal

La Imagen física

¿Qué es?

Es la percepción que se tiene de una persona por parte de sus grupos objetivo como consecuencia de su apariencia o de su imagen corporal.

Señalamos que

La imagen física ha soportado todas las argumentaciones positivas y quedado establecida como uno de los pilares más importantes en los que pueden descansar los códigos de comunicación no verbal de la imagen personal.

Mencionamos que

Si importan más de tiempo, cualquier ser humano ha sido capaz de entender muchas cosas acerca de lo demás con sólo ver cómo se presentan frente a él.

Actualmente

Con la ayuda de la ciencia, los psicólogos nos dicen que también la moda es un lenguaje de signos, un verdadero sistema de comunicación no verbal.

Señalamos que

Con la indumentaria, como ocurre con la palabra, cada individuo encuentra su propia forma de expresión y emplea variaciones personales de tono y significado.

Mencionamos que

La imagen física como código de comunicación no verbal incluye no solamente las prendas de vestir sino también el peinado, el maquillaje y los accesorios.

Ahora bien

La imagen física no es solamente asunto de la indumentaria, comprende también las formas y medidas de la cara y cuerpo, los colores, patrones y texturas utilizadas en las prendas de vestir, incluso la postura al caminar y sentarse y el modo de caminar, la sonrisa y otros gestos, los ademanes, el contacto visual y la conducta táctil.

Comunicación no verbal

Esta se da por

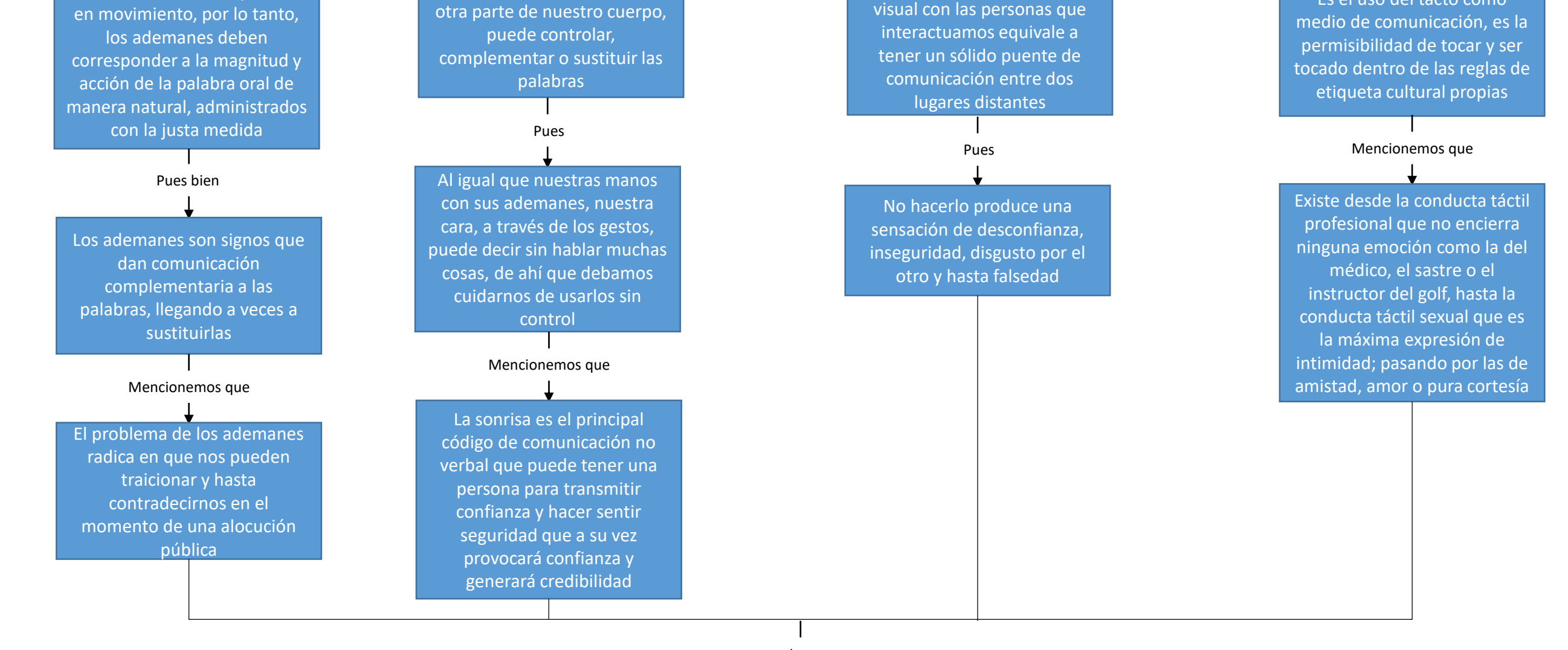


Imagen corporal

Señalamos que

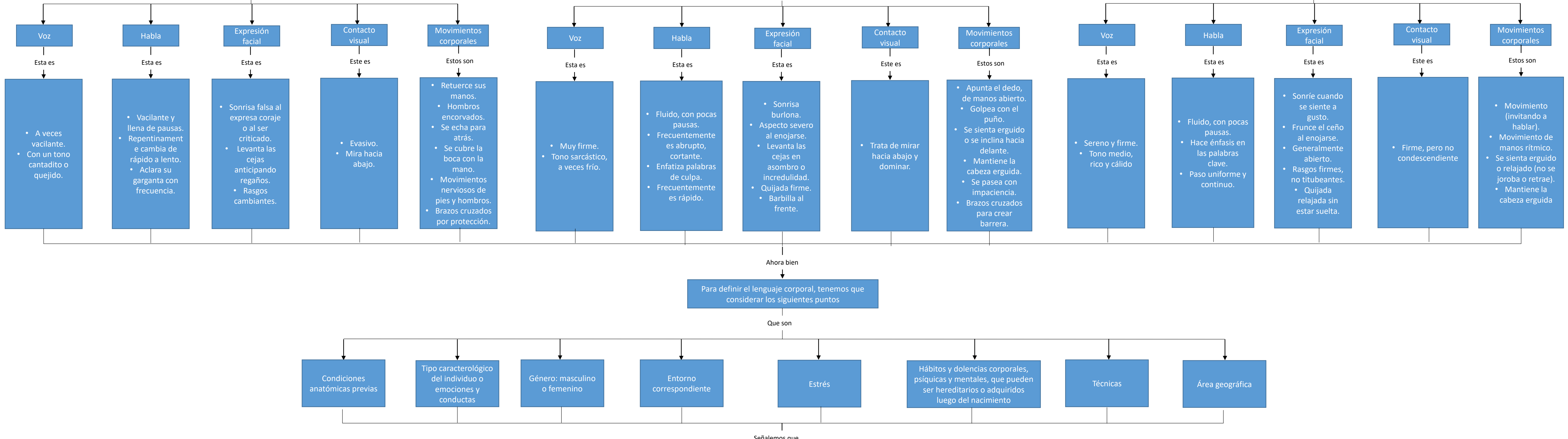
El lenguaje corporal humano se inicia con la formación del feto dentro del seno materno. Ya en la infancia, antes de hablar, los niños desarrollan un lenguaje corporal. Este se relaciona en forma importante con su estructura neuronal básica.

Mencionamos que

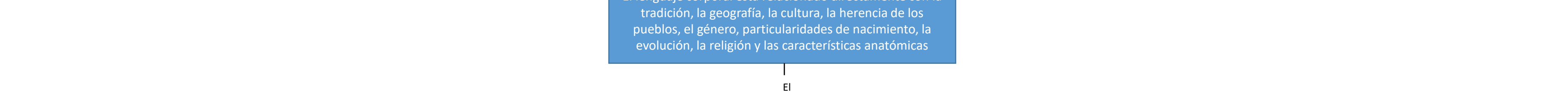
El lenguaje corporal también está estrechamente relacionado con los estilos institucionales y personales, con las reglas de demostración y con las emociones y las conductas.

Ahora bien

Por medio de este cuadro sinóptico diseñado por Moller y Hegeland podemos observar la relación entre el lenguaje corporal y la interpretación que de él se hace:



Para definir el lenguaje corporal, tenemos que considerar las siguientes partes:

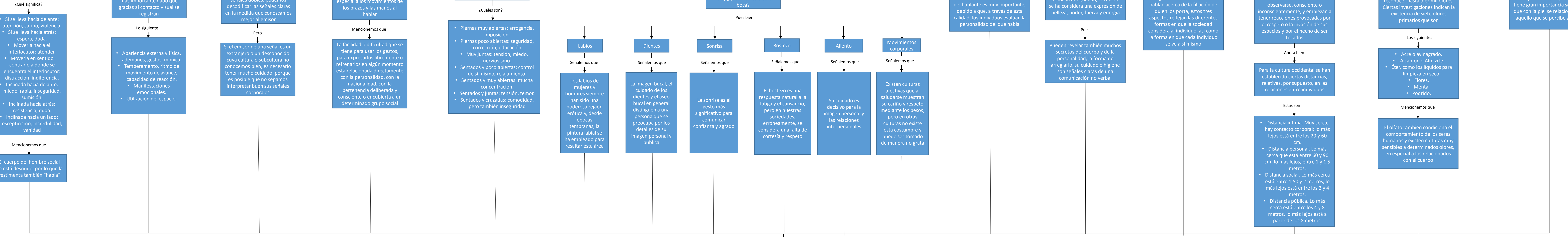


Señalamos que

El lenguaje corporal está relacionado directamente con la tradición, la geografía, la cultura, la herencia de los pueblos, el género, particularidades de nacimiento, la evolución, la religión y las características anatómicas.

Analisis del lenguaje corporal

Considerando lo siguiente:



Discurso

¿Qué es?

Es el lugar donde se constituye el hablante y se ejerce la lengua para significar el mensaje enunciado de las relaciones humanas.

¿Cómo se hace?

El discurso expresa las decisiones y ejecuciones del hablante en el mundo: es un acto del habla.

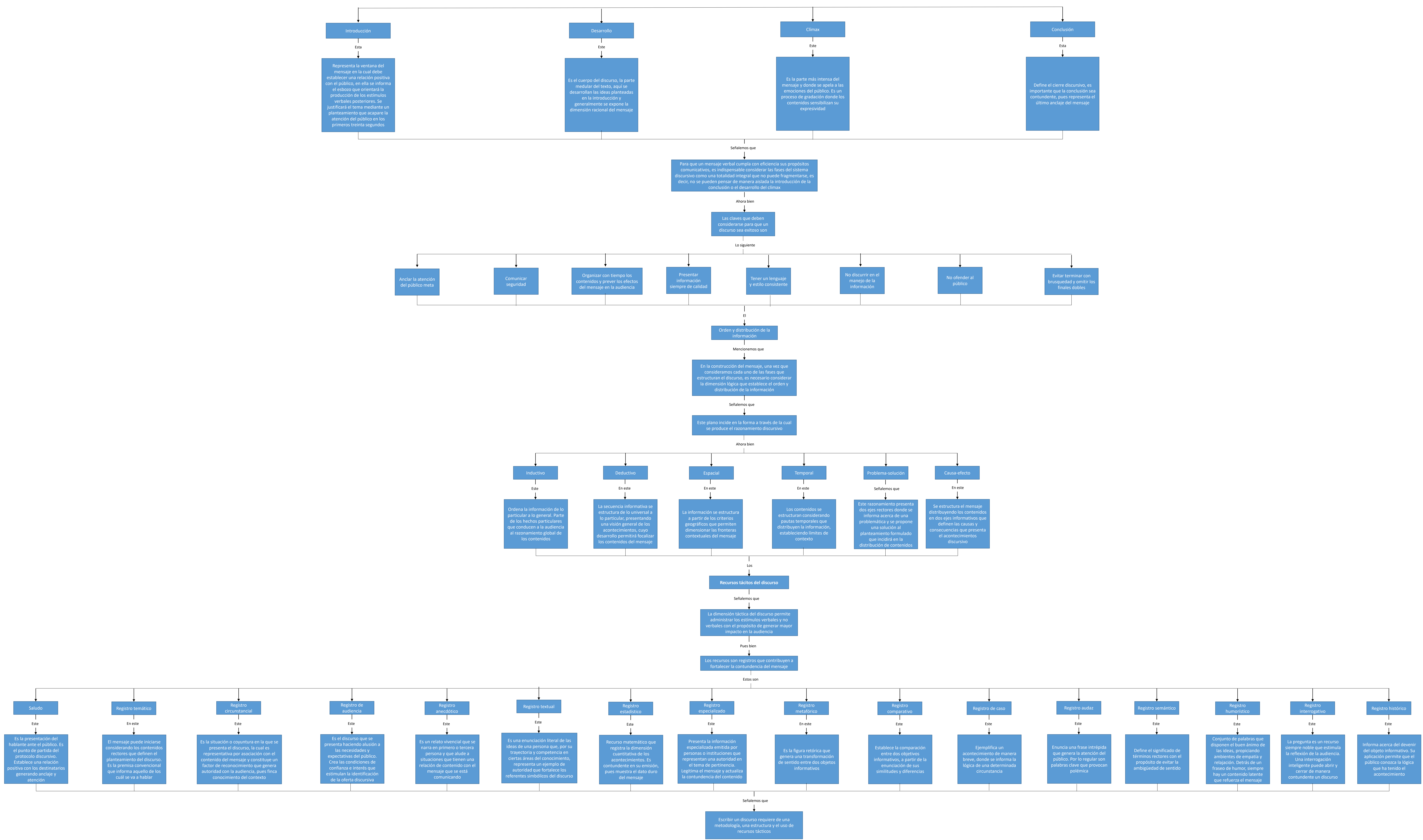
Ahora bien

¿Cómo escribir un discurso?

Señalamos que

El discurso en su estructura presenta ideas constitutivas que definen su calidad como mensaje.

Estas son



Bibliografía
Información obtenida de la antología brindada por la institución de la materia "Proyección profesional" de los temas 2.1-2.4 (pág. 40-57)