



**ALUMNO(A): ZULIBETH VAZQUEZ NORIEGA**

**DOCENTE: PEDRO ALBERTO GARCIA**

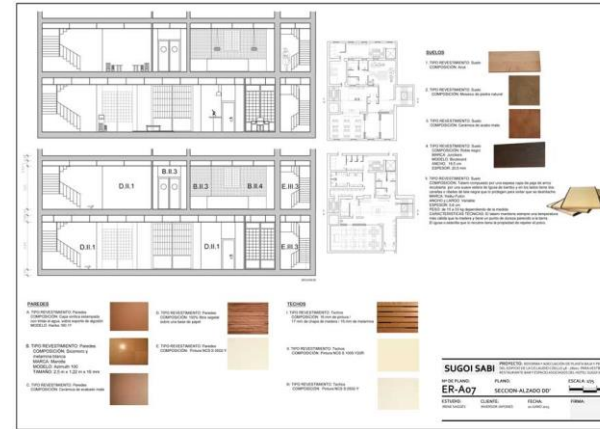
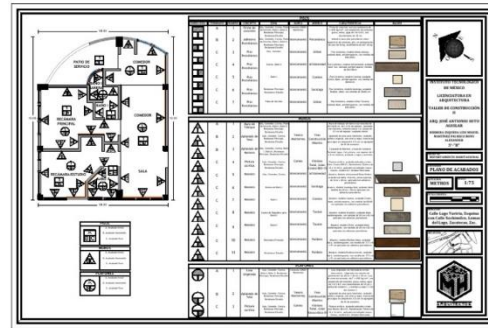
**MATERIA: TALLER DE CONSTRUCCION DE MATERIALES  
BÁSICOS**

**ACTIVIDAD: SUPER NOTA  
CUATRIMESTRE: 4°**

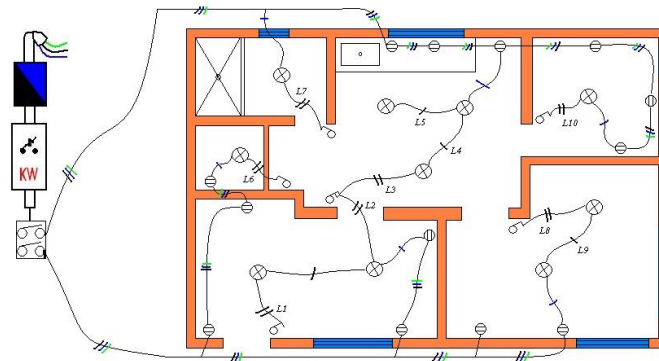
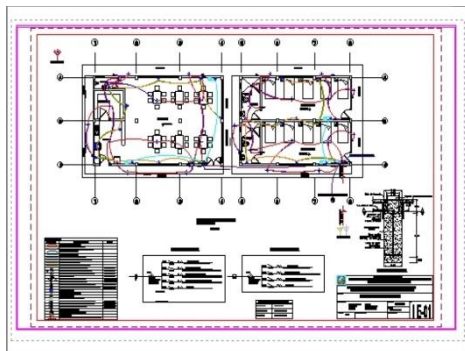
**PASIÓN POR EDUCAR**

## PLANO DE ACABADOS

Los planos de acabados son precisamente eso, un plano en donde se especifica el acabado de cada componente de una casa o edificio, techos, muros y pisos, exteriores en interiores. Es como el resumen de los materiales que vas a utilizar para cubrir tu casa.



## PLANO DE INSTALACIONES ELECTRICAS



Un plano eléctrico es la representación de los diferentes circuitos que componen y definen las características de una instalación eléctrica y donde se detallan las particularidades de los materiales y dispositivos existentes.