



**ALUMNO(A): ZULIBETH VAZQUEZ NORIEGA**  
**DOCENTE: VICTOR MANUEL SANTIAGO GUILLEN**  
**MATERIA: DISEÑO ARQUITECTONICO III**  
**ACTIVIDAD: CASO DE REFERENCIA**  
**CUATRIMESTRE: 5°**

# EDIFICIO ATENEA

- Área: 2950 m<sup>2</sup>
- Año: 2017

El edificio Atenea consiste en un edificio de viviendas para los miembros de una organización cultural. En 6 pisos se organizan 7 departamentos que responden a las necesidades específicas de cada uno de los miembros de la organización.

Se plantean unidades de vivienda tipo loft donde todos los espacios interiores de la vivienda están integrados y contienen los equipamientos mínimos privados.

## FUNCIÓN

Su planta tiene forma rectangular, y alberga distintos tipos de espacios como lo pueden ser espacios articulados y espacios abiertos.

El eje direccional se encuentra en la parte del patio, donde a partir de ahí se distribuyen los espacios simultáneamente.



## FORMA

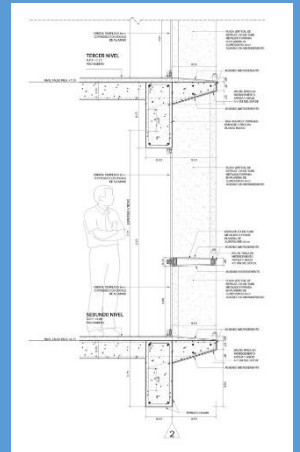
Estilo: Es un estilo internacional debido a sus diversos factores. El lenguaje funcionalista, empleo de formas geométricas simples y estructuras regulares, tendencia a una ordenación vertical.

- Armonía: Todos los espacios se relacionan de una manera contigua y limpia por lo cual no se siente abrumadora la sensación de la edificación. Tanto estos espacios como los materiales de la construcción cumplen una función muy importante.
- Carácter: Lo más resaltable en esta edificación es su fachada, conteniendo celosías de concreto.



## ESTRUCTURA

Interviene en esta construcción tomando posición con sus materiales de alta calidad como el revestimiento Travertinos, piedra peruana resistente al agua y al calor.



- Tipos del espacio
- Espacios Progresivos.
- Espacios Progresivos Compuestos.
- Espacio con Escala Flexible

- Aspecto Estructurales
- Perfiles de carpintería metálica (barandas)
- Mallas espaciales:
- Muros portantes

# **ESTILO NEOPLASTICISMO**

## NEOPLASTICISMO

Composition IX, opus  
18, 1917

Theo van Doesburg

•Fecha: 1917

•Estilo: Neoplasticism

o

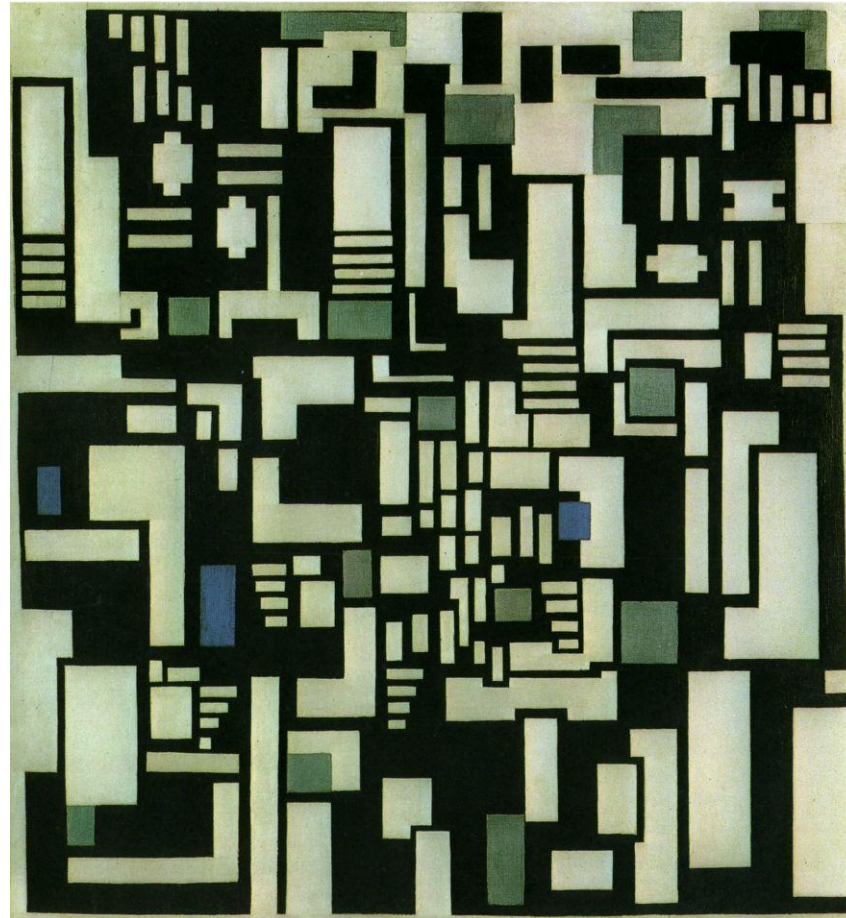
•Género: pintura  
abstracta

•Media: óleo, canvas

•Localización: Geme  
entemuseum den  
Haag,

Hague, Netherlands

•Dimensiones: 106 x  
116 cm



El neoplasticismo fue un movimiento artístico Iniciado en Países Bajos en 1917 por Piet Mondrian desarrollado dentro del arte abstracto, que se basa en la no implicación del arte en la reproducción de imágenes de objetos reales.

Personalmente me agradó mucho esta pintura ya que me hizo recordar a cuando hace apenas un par de años entraba en la lap a "Paint" a hacer mis dibujos y literalmete estas eran mis formas.



# TERRENO

**SÉPTIMA AVENIDA PTE. SUR EJE VIAL Y 14A. SUR PTE. HACIA CARR.  
INTERNACIONAL/COMITÁN DE DOMÍNGUEZ -CIUDAD CUAUHTÉMOC/BLVD. SUR DR. BLISARIO  
DOMÍNGUEZ EN CUMPATA.  
BELIZARIO DOMINGUEZ  
TERRENO:1677m<sup>2</sup>**

