



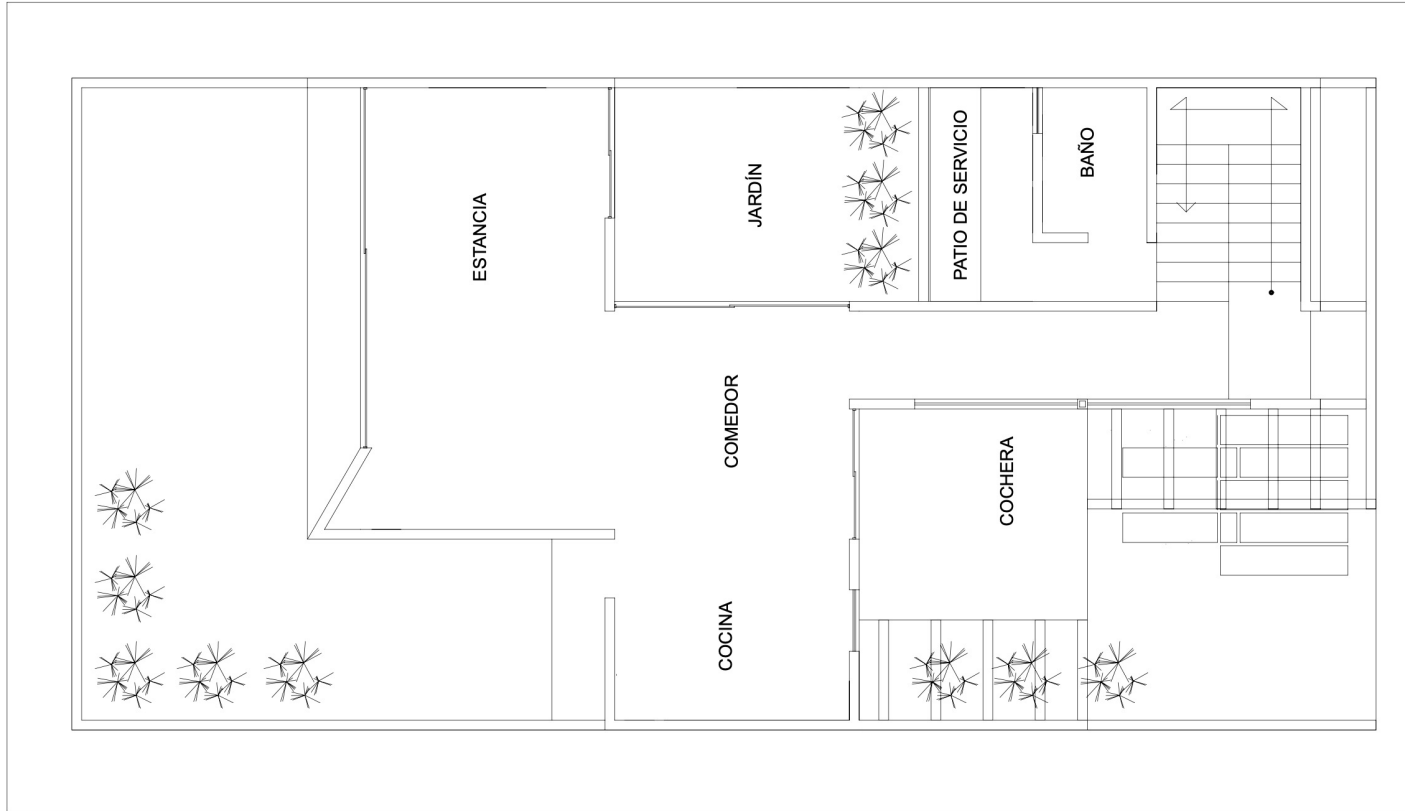
ANALISIS DE ESTRUCTURA

UNIVERSIDAD DEL SURESTE

5 ARQUITECTURA

MARIO LÓPEZ

ARQ. PEDRO GARCÍA



Áreas tributarias

3.20 T/m²
 +3.20 T/m²
 6.40 T/m² / 7.40 m = 0.864 T/m

Áreas tributaria

2.65 T/m²
 +2.65 T/m²
 5.30 T/m² / 7.40 m = 0.716 T/m

Espesor de Losa de 10 cm,
 240 kg/m²
 Regramento 40
 CM 410 kg/m²
 CV 170 kg/m²

 580 kg/m²