



# Mi Universidad

## Mapa Conceptual

*Nombre del Alumno: Cruz Guadalupe Vázquez Velázquez.*

*Nombre del tema: Creación de Formulas Vinculo.*

*Parcial: I ro.*

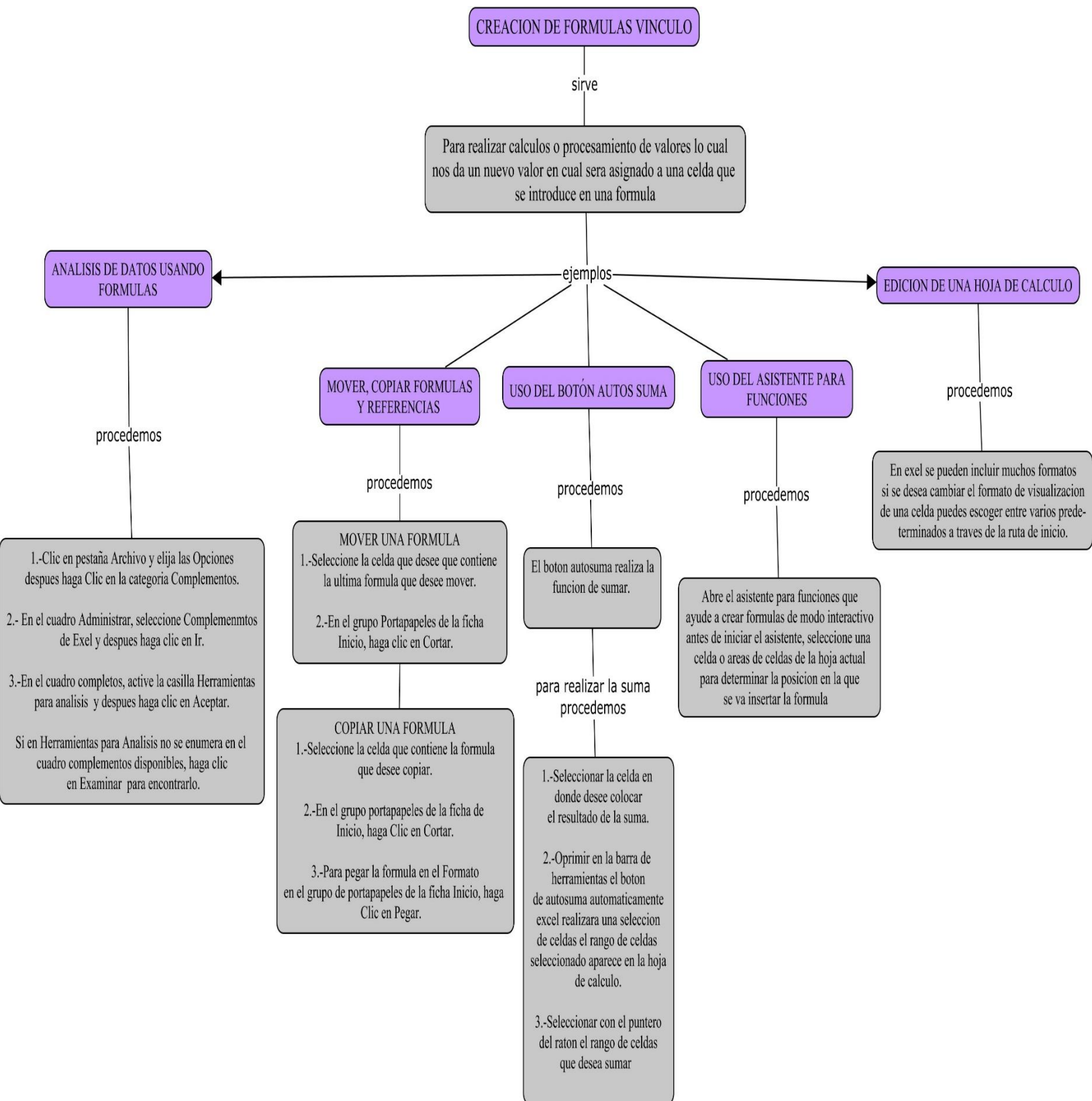
*Nombre de la Materia: Computación I I.*

*Nombre del profesor: Evelio Calles Pérez.*

*Nombre de la Licenciatura: Lic. Trabajo Social Y Gestión Comunitaria.*

*Cuatrimestre: 2do.*

*Ixtacomitán, Chiapas a 20 de marzo 2022.*



CREACION DE FORMULAS VINCULO

funciones

EDICION DENTRO DE UNA CELDA

ejemplo

1.-Seleccionar filas y columnas:

Para poder insertar o eliminar filas y columnas es necesario seleccionarlas antes todas las columnas en la parte superior las filas tienen un encabezado en donde aparece el nombre de la columna o fila.

2.-Insertar filas y columnas:

Seleccione la fila o la columna que este donde quieran insertar la nueva y ejecuta en la ficha de inicio o en el grupo de celdas.

3.-Eliminar filas y columnas:

El procedimiento para eliminar filas y columnas es exactamente el mismo que para insertarlas con las diferencias que debes usar comando.

COPIAR, MOVER CELDA

ejemplo

1.-Seleccione los datos que quiera copiar, puede ser una celda o un rango.

2.-Ejecuta el comando copiar en la cinta de opciones, si vas a copiar los datos en otra de hoja de calculo pasa bien los datos a la hoja correspondiente.

3.-Seleccione la celda en la que vas a copiar los datos.

4.-Ejecuta el comando pegar.

DAR FORMATO A UNA HOJA CALCULO

ejemplo

**\*Bordes:**  
Sirven para cambiar la apariencia de los datos de nuestra hoja de calculo añadiendo bordes.

**\*Rellenos:**  
Nos permite sombrear las celdas de una hoja de calculo para remarcarlas de las demas.

**\*Los temas:**  
Es el conjunto de formatos que conforma el estilo general que presenta el libro, engloba los colores, fuente, etc.

APLICAR FORMATO DE CELDAS

ejemplo

Permite dar una apariencia agradable a la hoja de calculo cambiando la fuente (color, estilo tamaño, etc.) la alineacion los bordes (color, estilo, etc.)

**\*Alineacion:**  
Permite modificar algunas de las opciones de alineacion.

ANCHO DE COLUMNAS Y DEL ALTO DE LAS FILAS

ejemplo

Permite expandir o reducir el ancho de la fila y el alto de las columnas.

ALINEACION DE LOS DATOS DE UNA HOJA DE CALCULO

ejemplo

Consiste en colocar los datos en una hoja electronica bien en una parte u otra: Derecha, Izquierda, centrada y es posible rotar los datos reducirlos en tamaño de la celda y muchas otras posibilidades

En excel los datos que sean texto los alinea en la celda a la izquierda los numeros a la derecha

CREACION DE FORMULAS VINCULO

funciones

EMPLEO DE MODELOS PARA GUARDAR APLICAR

IMPRESION DE DOCUMENTOS

ejemplo

Para que a la hora de emitir una factura no haya lugar a equívocos es imprescindible que elabores correctamente una parte con todas las tareas que deseas facturar.

te puedes apoyar de estas herramientas

- \*Zona de datos
- \*Zona de facturación
- \*Zona de gastos

DAR FORMATO A UN OBJETO GRAFICO

ejemplo

- \*Aplicar formato a gráficos con el panel de tareas formato.
- \*Aplicar formato a gráficos con la cinta de opciones.

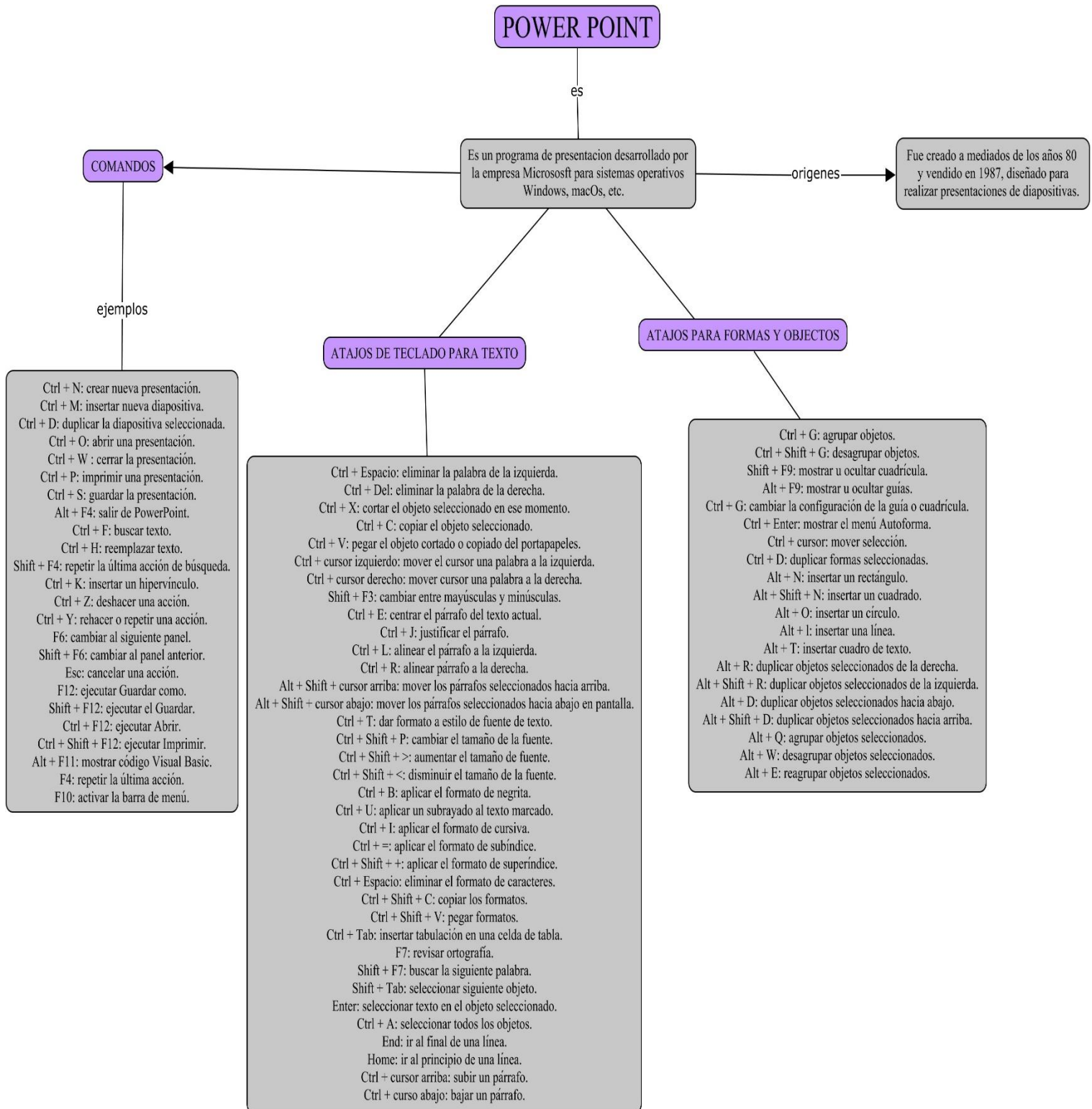
PREPARACION DE LO QUE DESEA IMPRIMIR

ejemplo

- 1.-Seleccione las hojas de calculo.
- 2.-Haga clic en Archivo-Imprimir o presione CTRL+P.
- 3.-Haga Clic en el boton de imprimir o ajuste la Opcion Configuración antes de hacer clic en opción imprimir.

ejemplo

- \*Imprimir los libros de forma simultanea.
- \*Imprimir toda la hoja de calculo o una parte.
- \*Imprimir una tabla de excel.
- \*Imprimir un libro o un archivo.



## BIBLIOGRAFIA

<http://www.cavsi.com/preguntasrespuestas/que-es-un-libro-de-trabajo-excel/>

[https://techlandia.com/definicion-libro-excel-hechos\\_140998/](https://techlandia.com/definicion-libro-excel-hechos_140998/)

<https://es.ccm.net/faq/9798-desplazamiento-en-un-libro-de-excel>